

令和4年度

# 水道事業年報



砺波広域圏事務組合水道事業所



# 目 次

I	事業概要	
1	概要	1
2	事業計画	3
3	組織	3
II	施設概要	
1	施設能力	9
2	水利権	9
3	取水施設	9
4	導水施設	9
5	浄水施設	10
6	管理本館	11
7	送水施設	12
8	浄水場平面図	14
9	浄水場フロー図	15
10	施設水位高低図	16
III	業務概要	
1	取水量・供給水量	17
2	浄水場使用電力量	18
3	薬品注入量	18
4	排水量・排泥量	19
5	原水水温・濁度	20
6	構成市別給水人口(上水道)	21
7	調整槽別年間供給水量	23
8	調整槽別年間供給水量及び給水人口	25
9	工事及び業務委託	26
10	水質検査結果	27
IV	経理状況	
1	収益の収支明細	29
2	資本の収支明細	31
3	貸借対照表	33
4	経営分析値	35
5	分析データ	37
6	財務分析値	39
7	年度別費用内訳	41
8	建設改良費内訳	45
9	借入先別企業債元利償還金	49
10	基準水量及び供給料金等	55
11	市町村別繰出金及び出資金等	57
12	構成市繰出金及び出資金等	59
13	国庫(県)補助金	60
※	参考資料(行政区域・給水区域・給水可能面積)	61

# I 事業概要

## 1 概要

### (1) 事業概要及び経緯

砺波広域圏事務組合水道事業所は、広域圏を構成する砺波市・南砺市へ水道用水を供給している。

当水道事業所は、昭和48年4月に市町村合併前の1市5町1村（砺波市・庄川町・井波町・城端町・福野町・福光町・井口村）で設立した砺波広域水道企業団を前身とし、平成16年11月1日の市町村合併にあわせた事務統合によって広域圏事務組合が業務を引き継ぎ、同日付（厚生労働省発健第1101025号）で、新たな事業経営認可の交付を受けた。

平成19年度に計画給水量の増加に伴う変更認可を申請し、平成19年11月19日付（厚生労働省発健第1119004号）で許可を受けた。

### (2) 位置及び地域の特徴

地形的には庄川と小矢部川の二大河川にて形成された扇状地と、これを取り囲む、東・西・南の丘陵・山岳地帯からなり、2市の行政区域面積は約796km<sup>2</sup>である。

地域の南部は、合掌造りで有名な五箇山の山岳高地に連なり、北部は高岡市・小矢部市にそれぞれ隣接し、平野部の東端を飛騨高地に源を發した庄川が、また西端を小矢部川が南から北に向かって貫流し、穀倉地である平野部は全国的にも散居村として知られている。

### (3) 企業団の発足から解散

本地域は、古くから豊富な河川水を利用した農業が盛んであり、戦前までは農業用水や湧水を直接生活用水として使用していたため度々、チフス・赤痢等の悪疫の流行に悩まされた。

その対策として、出町（現砺波市）では、庄川の表流水処理による水道が県下最初の水道として大正12年9月1日に通水し注目されたが、地域全体では恵まれた伏流水・地下水が利用され水道の普及は遅れていた。

しかし、戦後の急速な社会構造の変化・生活様式の改善・生活排水及び農薬等による河川水の汚染により、生活環境施設整備の要望が強まり、各市町村では地下水を利用した水道事業が計画された。

ところが、昭和40年代に入り、諸産業の発展に伴って工業用地下水の乱掘、河川改修、圃場整備事業による水路整備等によって、地下水位が年々低下し枯渇の様相を見せ始めた。

地域によっては水質悪化のため水源確保が非常に困難となった。さらに、逐次増加の一途をたどりつつある水需要に対処するための原水確保に年々多額の投資を余儀なくされることになり、市町村個々では処理出来ない大きな問題として提起されてきた。

このような背景を基に、広域共同処理の構想が広まり、昭和45年11月27日に小矢部市、福岡町を含めた2市6町1村で「砺波・小矢部地区広域水道促進連絡協議会」が結成された。

協議会では、恒久的水道水源の確保、広域化による重複設備投資の防止、経営管理の合理化による効率的利用体制の確立を期し、富山県広域水道計画に基づき当地域の広域水道基本構想策定の計画調査に着手し、昭和46年末に基本調査報告書が取りまとめられた。

これを基に、末端給水までの水道事業・水道用水供給事業の両面について、県及び各市町村で検討協議が進められたが、昭和47年6月小矢部市及び福岡町は、県営で計画されていた子撫川水道用水供給事業により受水をするため、促進連絡協議会から退会した。

水源確保の見通しについては、特に庄川水系は他の河川に比べ、発電・県営和田川上水・工業用水の暫定取水・農業用水・漁業水利と利水施設・水利権が複雑であり極めて難しい情勢であったが、極度に水源枯渇現象がみられる水道事業体より猶予を許さない要請があり、昭和47年12月27日地域住民の切実な要望と将来の生活様式の変化に伴う使用量増加に因應するため、一部事務組合（企業団）営の水道用水供給事業を行うことを基本方針とした関係市町村間の意見の一致がなされた。

昭和48年1月、規約基本事項などの諸問題の調整、企業団設立準備事務等について各市町村議会での説明の後、2月に水道用水供給事業経営認可申請のための業務委託を実施した。

3月には各市町村定例議会での企業団設置及び同規約議決を受けた。4月2日県知事に設置許可申請を提出し、昭和48年4月16日付けで、設置許可（県指令地第339号）が交付された。

同年5月1日構成市町村長会議で、企業長の選任（砺波市長）を行い、同月28日企業団議会第1回臨時会（組織議会）を召集して、報告2件、議案11件、同意1件の議決を得て実質的に砺波広域水道企業団が発足した。6月1日より構成市町から職員派遣を願い専従2名兼任1名による事務局を砺波市役所に開設し、業務を開始した。

水道用水供給事業の経営認可については、厚生省と建設省北陸地方建設局との協議の結果、水利使用許可が確定するまでの条件受理となった。

その後、水利使用許可申請が建設省河川局水政課に進達されたことにより、昭和48年11月8日付（厚生省環第690号）にて厚生大臣の事業経営認可の交付を受けた。また、当初予定した取水点を変更するため、昭和50年12月10日付（厚生省環第772号）で認可の変更を行った。

昭和51年11月1日の通水開始からは、事業費の高騰や供給水量の伸び悩み等で厳しい経営を強いられたが、県等からの支援を受け安定供給と財政基盤の確立を図ってきた。

平成8年度には、日量55,000 $\text{m}^3$ （計画の全量）の水利使用許可（建設省北地調発第1号）を取得した。

平成10年度の全施設（創設事業）完成後は、老朽化施設更新のための第1次設備改良事業（平成12～16年）を実施した。平成16年11月1日には構成市町村の合併にあわせた事務統合のため事業を廃止し、企業団を解散した。

#### (4) 現況と将来計画

平成18年度には、水利使用許可に合わせて事業認可を日量48,600 $\text{m}^3$ から50,000 $\text{m}^3$ に変更し、水利権の更新を行った。また、平成19年度には、浄水場基幹施設の耐震化診断を行い、平成21年度には、地域水道ビジョンを策定し、平成23年度には、基幹施設老朽化及び耐震化対策のため敷地内に半系列程度の浄水プラントを再構築する基本構想をとりまとめた。

浄水プラントの再構築は、平成24年度に基本設計の策定・水道ビジョンの見直しを行い、平成26年度からは4か年継続事業で設計・施工一括発注方式により施工し、平成30年3月27日に竣工した。

また、平成26年3月に取水口を追加する水利使用の変更を国土交通省に申請し、平成27年2月20日付けで許可を受けた。これにより、より安定した取水が可能となった。

上記に加え、浄水プラントの再構築に伴い浄水方法が変更になることから、平成28年8月に水道用水供給事業認可の変更を厚生労働省に申請し、平成28年8月30日付けで変更認可を受けた。

平成31年3月には、新水道ビジョンを策定した。「安全・安心」で「強靱」な水道を次の世代へ「持続」するための計画であり、令和10年度を目標年度としている。

## 2 事業計画

### (1) 事業認可概要（平成28年度 第2次変更認可）

- |             |                                     |   |
|-------------|-------------------------------------|---|
| [1] 事業内容    | 水道用水供給事業                            |   |
| [2] 供給対象    | 2市（砺波市・南砺市）                         |   |
| [3] 計画目標    |                                     |   |
| ① 行政区域内人口   | 100,587人                            | （砺波市 48,989人＋南砺市 51,598人）                             |
| ② 給水区域内人口   | 98,065人                             | （砺波市 48,987人＋南砺市 49,078人）                             |
| ③ 計画給水人口    | 97,100人 <sup>※1</sup>               | （砺波市 48,351人＋南砺市 48,686人）                             |
| ④ 1人1日最大給水量 | 510ℓ                                |   |
| ⑤ 1日最大給水量   | 49,500 m <sup>3</sup> <sup>※1</sup> | （砺波市 23,008m <sup>3</sup> ＋南砺市 26,470m <sup>3</sup> ） |
| ⑥ 1日平均給水量   | 34,761 m <sup>3</sup>               | （砺波市 17,026m <sup>3</sup> ＋南砺市 17,735m <sup>3</sup> ） |
| ⑦ 原水        | 一級河川庄川水系庄川表流水                       |   |
| ⑧ 取水地       | 小牧ダム、庄川合口ダム（既存県有農業用施設）              |   |
| ⑨ 目標年次      | 平成40年度                              |   |

## 3 組織

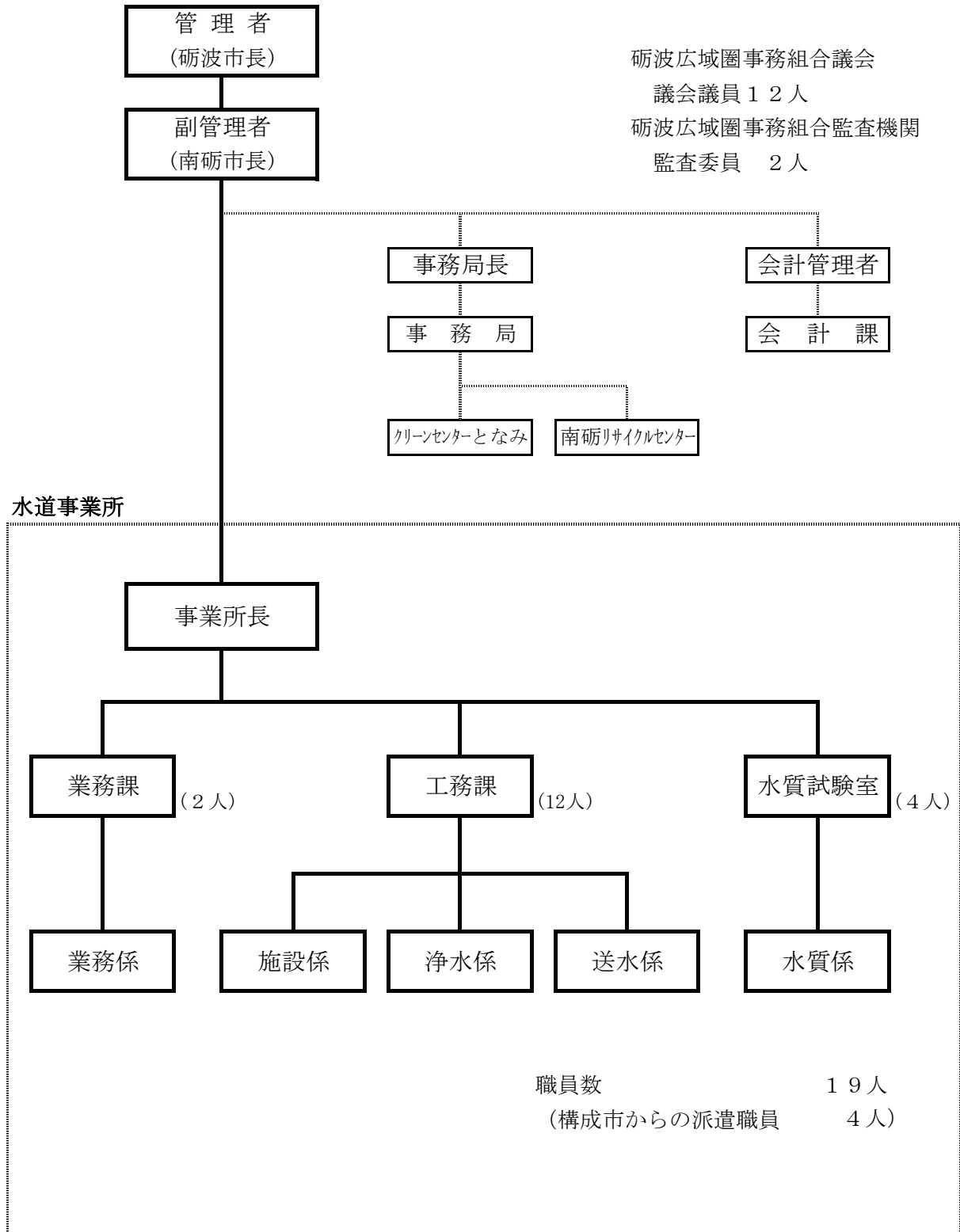
- |              |                         |
|--------------|-------------------------|
| (1) 構成       | 2市（砺波市・南砺市）             |
| (2) 議会・監査機関  | 砺波広域圏事務組合の議会議員・監査委員     |
| (3) 管理者・副管理者 | 砺波広域圏事務組合の管理者・副管理者      |
| (4) 水道事業所職員数 | 19人（条例定数25人 令和4年4月1日現在） |

---

<sup>※1</sup> 認可値は10の位を切り上げている。

(5) 組織図

(令和4年4月1日現在)



## (6) 年表

## 砺波広域圏事務組合水道事業の年表

年 月 日	事 項	備 考
昭和43年 6 月	「大砺波圏共同開発促進協議会」(2市 6町 4村)の設立	砺波地方の開発促進
昭和44年11月	「砺波地区広域市町村圏協議会」(1市 5町 4村)の設立	広域市町村圏の振興計画
昭和45年11月27日	「砺波・小矢部地区広域水道促進連絡協議会」の設立	(2市 6町 1村)
昭和47年 6 月	「広域水道促進連絡協議会」から 小矢部市・福岡町退会	(1市 5町 1村)
昭和47年12月27日	「水道用水供給事業基本構想」の決定	関係市町村長会議
昭和48年 3 月	「砺波広域水道企業団規約」の可決	構成市町村議会
昭和48年 4 月 2 日	「砺波広域水道企業団の設置許可申請」の提出	富山県知事
昭和48年 4 月 16 日	「砺波広域水道企業団の設置許可」の交付	県指令地第 339号
昭和48年 5 月 1 日	「砺波広域水道企業団構成市町村長会議」の開催	企業長の選任
昭和48年 5 月 28 日	「砺波広域水道企業団議会第 1 回臨時会」の開催	組織議会
昭和48年 6 月 1 日	「砺波広域水道企業団事務局」の開設 「受水申込協定」の締結	砺波市役所内 構成市町村
昭和48年 9 月 7 日	「事業用水供給事業経営認可申請」の提出	厚生省
昭和48年10月25日	合口農業用水より「水道水利権」の分離同意 水利使用許可申請書 提出	富山県知事
昭和48年11月 8 日	「水道用水供給事業経営認可」の交付	厚生省環第 690号
昭和49年 2 月 7 日	水利使用 ( 0.146m <sup>3</sup> /s ) の許可	建設省北地河政第 3 号
昭和49年10月 5 日	「松島浄水場建設工事」の着工(佐藤・砺波工業JV)	総事業費30億円
昭和50年 9 月 29 日	「事業変更認可申請」の提出	厚生省
昭和50年12月10日	「事業変更認可」の交付	厚生省環第 772号
昭和51年 3 月 31 日	取水口 (庄川町金屋字大宮野地内から庄川町大字金屋 字小川原地内へ) の変更及び事業費の変更	建設省北地河政第40号 総事業費(30→53)億円
昭和51年10月	「松島浄水場建設工事」の竣工	施設能力(25,000m <sup>3</sup> /日)
昭和51年11月 1 日	「松島浄水場通水式」(1市 3町 1村へ供給開始)	供給料金 (54円/m <sup>3</sup> )
昭和52年 3 月 15 日	水利使用許可 (期間更新) 申請書	
昭和52年 4 月～	大門川河川改修工事開始 (隣接地一部売却)	富山県
昭和53年 2 月	建設利息債発行に伴う事業費の変更	総事業費(53→60)億円
昭和53年10月	「庄川町」へ供給開始	(1市 4町 1村)
昭和54年 4 月 1 日	供給料金の改定 (54→59円/m <sup>3</sup> ) 水質基準の改正 (1項目追加 1項目削除)	総検査項目: 26
昭和54年 5～6月	県長期貸付金(2億5千万円)借入 [ 5/15・ 6/ 5]	
昭和54年 6 月	「福野町」へ供給開始	(1市 5町 1村)
昭和55年 2 月	建設利息債増額に伴う事業費の変更	総事業費(60→75)億円
昭和55年 4 月 17 日	「共同用水路完成」通水開始	
昭和55年 6～7月	県長期貸付金(2億5千万円)借入 [ 6/12・ 7/ 8]	県借入額 5 億円
昭和57年 3 月 8 日	「水道用水の供給及び受水に関する協定書」締結	構成市町村
昭和57年 4 月 1 日	「企業団事務局」の移転 (砺波市から井波町へ)	松島浄水場管理本館内
昭和57年 7 月 19 日	県長期貸付金(1億8千8百万円)借入	県借入額6億8千8百万円



年 月 日	事 項	備 考
昭和58年 5 月～	電力供給用鉄塔建設工事開始（浄水場敷地一部売却）	関西電力㈱
昭和58年 5 月～	大門川河川改良工事開始（隣接地一部売却）	富山県
昭和60年 4 月 1 日	供給料金の改定（59→65円/m <sup>3</sup> ）	
昭和60年10月	松島浄水場拡張工事	施設能力（37,500m <sup>3</sup> /日）
平成元年 4 月 1 日	供給料金の改定（65→70円/m <sup>3</sup> 〔消費税内税方式〕）	
平成元年 8 月18日	「砺波広域水道企業団事業検討委員会」の設置	県・市町村・企業団
平成 2 年 1 月 9 日	「かんがい排水事業管理協定」の締結	県・連合・用水
平成 2 年 3 月20日	「砺波広域水道企業団事業検討委員会」の報告書作成	県長期借入金返済計画
平成 2 年 4 月 1 日	供給料金の改定（70円/m <sup>3</sup> 〔消費税外税方式〕）	
平成 3 年 1 月～	塩素注入設備（液体塩素から次亜塩素酸ソーダへ）の変更	
平成 3 年 3 月31日	県長期貸付金（1億8千8百万円）返済	県借入額 5 億円
平成 4 年 4 月 1 日	供給料金の改定（70→75円/m <sup>3</sup> ）	
平成 5 年 3 月24日	大門川河川公園整備事業開始に伴う隣接地一部売却	井波町
平成 5 年 6 月30日	「砺波広域水道企業団創立20周年記念式典」の開催	
平成 5 年12月 1 日	水質基準の改正（検査項目26→46に変更）	
平成 6 年 5 月～	構成市町村の水質検査受託開始（12項目検査）	
平成 7 年 4 月 1 日	供給料金の改定（75→80円/m <sup>3</sup> ）	
平成 7 年 4 月～	構成市町村の水質検査受託項目追加（12→27項目）	
平成 8 年 6 月24日	水利使用（0.637m <sup>3</sup> /s）の許可 （平成 7 年11月24日付砺波水第306号申請）	建設省北地調発第 1 号 期限：平成17年 3 月31日
平成 9 年 3 月31日	県長期貸付金（1億円）返済	県借入額 4 億円
平成10年 4 月～	構成市町村の水質検査受託項目追加（27→46項目）	
平成10年 3 月31日	県長期貸付金（1億円）返済	県借入額 3 億円
平成11年 3 月31日	松島浄水場拡張工事（ろ過池12→16池、全池完成）による継続事業（創設事業）の完了 県長期貸付金（3億円）返済	施設能力（48,600m <sup>3</sup> /日） 完成総事業費72億余円 県借入金返済完了
平成11年 4 月 1 日	供給料金の改定（80→75円/m <sup>3</sup> ）	
平成12年 4 月 1 日	第 1 次設備改良事業開始（平成12～16年度）	
平成12年 9 月12日	南砺用水改修開始工事に伴う隣接地一部売却	富山県
平成12年10月～	五箇三村の水質検査受託開始	
平成13年 4 月 1 日	供給料金の改定（75→70円/m <sup>3</sup> ）	
平成16年 4 月 1 日	水質基準の改正（検査項目46→50に変更）	
平成16年 7 月～	構成市町村の水質検査受託項目追加（46→50項目）	
平成16年 9 月30日	第 1 次設備改良事業完了	
平成16年10月 1 日	供給料金の改定（70→50円/m <sup>3</sup> ）	
平成16年10月31日	事務統合のため事業を廃止し、解散した	厚生労働省発健第1029009号

年 月 日	事 項	備 考
平成16年11月1日	砺波広域圏事務組合水道事業所として発足 「水道用水供給事業経営認可」の申請 「水道用水供給事業経営認可」の交付	厚生労働省発健第1101025号
平成17年3月1日	水利使用許可申請書の提出	砺広水第101号
平成17年4月1日	第2次設備改良事業開始（平成17～22年度）	
平成17年6月16日	水利使用(0.637m <sup>3</sup> /s)の暫定許可	国北整水河第1号 期限：平成19年3月31日
平成18年3月	浄水場土木構造物耐震診断調査実施	
平成19年3月30日	水利使用（更新）許可申請	砺広水第254号
平成19年10月22日	「水道用水供給事業変更認可」の申請	
平成19年11月19日	「水道用水供給事業変更認可」の交付	厚生労働省発健第1119004号 計画最大給水量50,000m <sup>3</sup> /日
平成20年4月1日	水質基準の改正（検査項目50→51に変更）	
平成21年4月1日	水質基準の改正（検査項目51→50に変更） 供給料金の改定（50→45円/m <sup>3</sup> ）	水質検査料改定（値下げ）
平成21年6月23日	水利使用(0.637m <sup>3</sup> /s)の許可	国北整水河第22号
平成22年3月	水質試験室移設(管理本館2階から1階へ) 砺波広域圏地域水道ビジョン策定	構成市と合同製作
平成22年12月	導水管老朽度診断実施	
平成23年3月	第2次設備改良事業完了	
平成23年4月	浄水場再構築事業開始（平成23～29年度）	
平成23年12月	浄水場再構築基本構想策定策定	
平成24年4月1日	福光調整槽廃止、受給地点を縄蔵分水場に変更 福光送水管一部売却(縄蔵分水場～福光調整槽)	
平成24年12月	浄水場再構築基本設計策定	
平成26年3月	浄水場更新事業設計・施工一括発注支援業務委託	
平成26年3月14日	水利使用（変更）許可申請書の提出	砺広水第390号
平成26年4月1日	水質基準の改正（検査項目50→51に変更）	
平成26年4月	「松島浄水場更新事業設計・施工一括発注工事」 の着工（水ing共同企業体）	
平成26年11月20日	環境省による「小型軽量立型マイクロ水力発電システム実証研究」に伴う福野調整槽小水力発電開始	平成27年8月6日終了
平成27年2月20日	水利使用の(変更)許可 取水口の追加（庄川右岸小牧ダム）	国北整水河第105号
平成28年8月23日	「水道用水供給事業変更認可」の申請	
平成28年8月30日	「水道用水供給事業変更認可」の交付	厚生労働省発生食0830第1号 浄水方法・取水地点の変更 計画最大給水量49,500m <sup>3</sup> /日
平成29年2月21日	水利使用（更新）許可申請	
平成29年3月15日	福野調整槽小水力発電所通電式 FITを活用した売電事業開始	20161107中部エネ認第8号
平成30年2月2日	災害時における応急活動の協力に関する協定締結	砺波管工事業協同組合 南砺市管工事業協同組合

年 月 日	事 項	備 考
平成30年 2月19日	水利使用の（更新）許可	国北整水河第80号
平成30年 3月27日	「松島浄水場更新事業設計・施行一括発注工事」 竣工（水ing共同企業体）	
平成31年 3月	砺波広域圏新水道ビジョン策定	
令和 5年 3月	管路更新基本計画策定	

## II 施設概要

### 1 施設能力

浄水場名	住 所	施設能力	浄水処理方法
松島浄水場	富山県南砺市松島100番地	50,000 m <sup>3</sup> /日	凝集沈澱＋急速ろ過

### 2 水利権

河川名称	原水の種類	許可水量	期 限
一級河川庄川水系庄川	表流水	0.637 m <sup>3</sup> /秒 (55,000 m <sup>3</sup> /日)	令和9年3月31日

### 3 取水施設

#### (1) 取 水 口

- 取水口① 庄川左岸 庄川合口ダム取水口  
富山県砺波市庄川町金屋字小川原921番地
- 取水口② 庄川右岸 小牧ダム取水口  
富山県砺波市庄川町湯谷字下脇谷233番地1

#### (2) 共同用水路（水道用水・農業用水）

名 称	起 点 ～ 終 点	管路延長	管 路 種 別（口径・流速）
第1種管路	庄川合口ダム～共同分水場	1,343.5 m	鉄筋コンクリート管路 φ3,500 Q=22.19 m <sup>3</sup> /S
第2種管路	共同分水場～共同揚水機場	2,367.3 m	プレストレスコンクリート管路 φ2,000～1,650 Q=7.01～5.57 m <sup>3</sup> /S

#### (3) 共同分水場

分水槽（差動サージタンク型）タンク径 φ=7,000mm

#### (4) 共同揚水機場（富山県南砺市高瀬 501番地）

名 称	形 状 及 び 構 造	施設数	備 考
遊 水 池	面積 840.0 m <sup>2</sup> (HWL 94.00m, LWL 93.15m)	1 池	沈砂・流速減勢池
建 物	鉄筋コンクリート造 陸屋根アスファルト防水 1 棟 (面積 558.8 m <sup>2</sup> )	1 棟	電気室・ポンプ室
揚水ポンプ	ポンプ能力 (実揚程 [EL= 92.0～164.5m]) Q=12.8 m <sup>3</sup> /min H=79.0m/1,750rpm/250kW	4 台	

### 4 導水施設

#### (1) 導 水 管

名 称	起 点 ～ 終 点	管路延長	管 路 種 別（口径）
導 水 管	共同揚水機場～松島浄水場（着水井）	2,676 m	鋼管 φ900

## 5 浄水施設

松島浄水場（敷地面積 31,710m<sup>2</sup>）

### (1) 着水井

名称	構造	施設数	備考
着水井	R C 階段形（4段） 有効容量 952m <sup>3</sup> 水処理薬品注入	1 池	除塵機（漂流物除去用スクリーン）1基 粉末活性炭（臭気物質除去剤） 次亜塩素酸ソーダ（塩素剤） ポリ塩化アルミニウム（凝集剤）

### (2) 薬品沈澱地（横流式）

名称	構造	施設数	備考
フロック形成池	I系 R C 長方形 幅13.0m×長 9.0m×深 4.5m	2 池	有効容量 819m <sup>3</sup> パドル式緩速攪拌装置 6基
	II系 R C 長方形 幅13.4m×長 7.8m×深 3.8m	2 池	有効容量 608m <sup>3</sup> パドル式緩速攪拌装置 6基
沈澱池	I系 R C 長方形 幅 7.4m×長35.0m×深 5.0m	4 池	有効容量 4,200m <sup>3</sup> 水中牽引式スラッジ掻寄機 2基
	II系 R C 長方形 幅 6.4m×長26.8m×深 5.0m	4 池	有効容量 3,165m <sup>3</sup> 水中牽引式スラッジ掻寄機 2基

### (3) 急速ろ過池及び塩素混和池

名称	構造	施設数	備考
急速ろ過池	I系 R C 正方形 幅 6.0m×長 6.0m×深 5.0m ろ過面積 29m <sup>2</sup> /池 ろ過速度 119m/日 自然平衡型	8 池	補給水ポンプ 2台（内予備1台） 表洗ポンプ 2台（内予備1台） 真空ポンプ 2台（内予備1台） 真空タンク 1基
	II系 R C 正方形 幅 5.9m×長 6.0m×深 6.6m ろ過面積 28m <sup>2</sup> /池 ろ過速度 123m/日 自然平衡型	8 池	補給水ポンプ 2台（内予備1台） 表洗ポンプ 2台（内予備1台） 真空ポンプ 2台（内予備1台） 真空タンク 2基（内予備1台）
塩素混和池	I系 R C 長方形 幅 5.0m×長13.5m×深 4.3m	1 池	有効容量 165m <sup>3</sup> 水平迂流式
	II系 R C 長方形 幅 1.8m×長 4.0m×深 3.8m	2 池	有効容量 44m <sup>3</sup> 水平迂流式

### (4) 調整池

名称	構造	施設数	備考
調整池	R C 長方形 幅 6.2m×長18.1m×深 5.2m	2 池	有効容量 1,000m <sup>3</sup> 応急給水設備（毎分190L）

### (5) 浄水池

名称	構造	施設数	備考
浄水池	R C 長方形（地下式） 幅18.0m×長30.0m×深 5.0m	2 池	有効容量 4,320m <sup>3</sup> 貯水容量は日最大供給量の2時間分

## (6) 汚泥処理設備

名 称	構 造	施設数	備 考
排水地	R C 長方形 幅 5.0m×長17.0m×深 3.5m	2 池	有効容量 297.5m <sup>3</sup> 急速ろ過池洗浄排水処理池
	R C 長方形 幅 5.0m×長20.3m×深 3.5m	1 池	有効容量 355.0m <sup>3</sup> 急速ろ過池洗浄排水処理池
排泥池	R C 円筒形 径10.0m×深 3.0m	2 池	有効容量 471.0m <sup>3</sup> 沈澱池汚泥及び排水池汚泥処理池
吐出池	R C 階段形 幅 4.0m×長3.85m×深 5.0m	1 池	
天 日 乾 燥 床	R C 長方形 4,575.9m <sup>2</sup> ×0.5m	9 床	994.8m <sup>2</sup> 1床 607.0m <sup>2</sup> 1床 499.1m <sup>2</sup> 4床 456.3m <sup>2</sup> 1床 319.9m <sup>2</sup> 1床 201.5m <sup>2</sup> 1床
汚泥処理 管 理 棟	R C 鉄筋コンクリート 陸屋根アスファルト防水 幅 9.0m×長11.0m 建築面積99m <sup>2</sup>	1 棟	電気室 排泥及び排水処理用電気設備 ポンプ室 汚泥送水ポンプ設備

## 6 管理本館

- (1) 本 館 浄水・送水管理制御室及び電気・機械・薬注室兼事務所  
鉄筋コンクリート造 地下1階・地上2階・塔屋1階  
陸屋根アスファルト防水 建築面積 772m<sup>2</sup>  
延床面積 2,220m<sup>2</sup>
- 地下：電気室・ポンプ室・自家発電機室  
1階：薬品注入設備室・水質試験室（第1・2）  
2階：中央管理室・水質試験室（第3）・事務室・会議室

## (2) 薬品注入設備（粉末活性炭注入設備は活性炭注入棟内に設備）

名 称	注入地点	注入ポンプ	制御方式	注入量計測	貯留槽
次亜塩素酸 ソーダ (塩素剤)	着水井 (前塩素)	2台 (内予備1台)	流量・注入率 制御	電磁流量計 口径φ5	ポリエチレン製 容量 8.0m <sup>3</sup> 数量 2槽 槽壁厚 5.0mm
	薬品沈澱池 (中塩素)	2台 (内予備1台)	流量・注入率 制御	電磁流量計 口径φ5	
	塩素混和池 (後塩素)	4台 (内予備2台)	浄水残留塩素 濃度制御	電磁流量計 口径φ2.5	
ポリ塩化 アルミニウム (凝集剤)	着水井	2台 (内予備1台)	濁度・流量 注入率制御	電磁流量計 口径φ5	F R P製 容量 10.0m <sup>3</sup> 数量 2槽
粉末活性炭	着水井	1台	流量・注入率 制御	電磁流量計 口径φ15	ポリエチレン製 容量 3.0m <sup>3</sup> 数量 2槽

## (3) 受電設備

名 称	契約電力	受電変圧器	所内変圧器	備 考
浄水場	165kW (実量制)	3φ 300kVA 6600/210V	1φ 75kVA 210V/105V	
		3φ 200kVA 6600/210V	1φ 20kVA 210V/105V	
共同 揚水機場	475kW (実量制)	3φ 1000kVA 6600/3300V	3φ 75kVA 3300V/210-105V	

## (4) 自家発電機設備

名 称	形 式	形状寸法	備 考
発電機	I系 三相交流同期発電機 容量 250kVA/1,800rpm 電圧 三相210V、電流 688A 水冷立形8気筒ディーゼルエンジン 総排気量 16,031cc (346PS)	L=4,075mm W=1,700mm H=3,719mm	タンク容量 490L 燃料量消費量 69.7L/h 連続運転時間 7.0h
内燃機関			
発電機	II系 三相交流同期発電機 容量 105kVA/1,800rpm 電圧 三相220V、電流 276A 水冷立形6気筒ディーゼルエンジン 総排気量 6,500cc (107kW)	L=3,050mm W=1,140mm H=1,480mm	タンク容量 950L 燃料量消費量 28.1L/h 連続運転時間 24.9h
内燃機関			

## 7 送水施設

## (1) 送水ポンプ

名 称	出力	揚程	吐出流量	台数	型 式
井波・庄川送水ポンプ	30kW	30m	4.4m <sup>3</sup> /m (1,750rpm)	2台	両吸込渦巻ポンプ (φ200/φ150)
井口・城端送水ポンプ	55kW	70m	2.2m <sup>3</sup> /m (1,750rpm)	3台	多段式渦巻ポンプ (φ150/φ150)

## (2) 送水管及び水管橋

路線名	方 式	口 径	延 長	水管橋名称
砺波	自然流下	φ450~600	3,769m	東大谷川、新用水
井波・庄川	ポンプ圧送	φ150~400	971m	東大谷川
福野・福光	自然流下	φ350~700	10,281m	梅谷川、西大谷川第2、中江川第2、 干谷川第2、赤祖父川第3、山田川
井口・城端	ポンプ圧送	φ150~400	12,316m	梅谷川、西大谷川第1、中江川第1、 干谷川第1、赤祖父川第1・2、 小谷々川、細谷川、利波川、池川

※ 平成24年度、縄蔵分水場築造に伴い福光系送水管の一部を売却した。

送水管総延長 27,337m

導・送水管総延長 30,013m

## (3) 調整槽

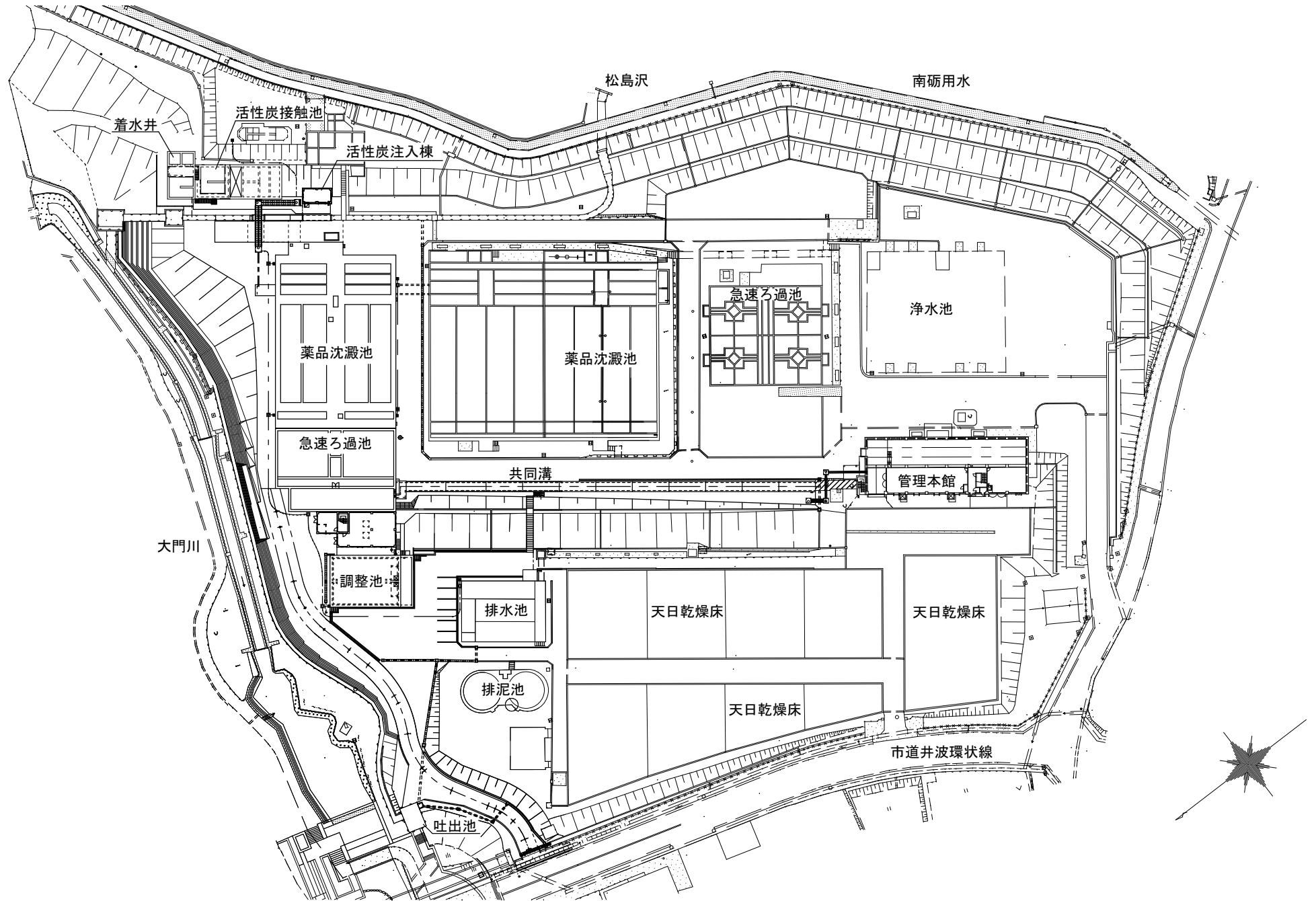
名 称	形状・寸法	有効水位	設備内容
砺波調整槽	9,620 <sup>m<sup>3</sup></sup> (S U S)	HWL 103.6m LWL 95.6m	電気室 (5.0m×8.0m) 地下弁室[φ450] 高区へ直接給水
庄川調整槽	300 <sup>m<sup>3</sup></sup> (R C) 12.0m×7.5m×3.5m×1池	HWL 163.5m LWL 160.0m	電気室 (4.85m×5.0m) 地下弁室[φ150]
井波調整槽	500 <sup>m<sup>3</sup></sup> (R C) 11.4m×7.4m×3.0m×2池	HWL 152.7m LWL 149.7m	電気室 (5.0m×8.0m) 地下弁室[φ350]
城端調整槽	500 <sup>m<sup>3</sup></sup> (R C) 11.4m×7.4m×3.0m×2池	HWL 186.0m LWL 183.0m	電気室 (南砺市管理棟内) 地下弁室(4.4m×7.9m)[φ300]
福野調整槽	3,500 <sup>m<sup>3</sup></sup> (P C) うち、水道事業所分 500 <sup>m<sup>3</sup></sup>	HWL 105.5m LWL 98.3m	電気室 (5.0m×8.0m) 地下弁室[φ350]
井口調整槽	300 <sup>m<sup>3</sup></sup> (R C) 14.5m×3.5m×3.0m×2池	HWL 171.5m LWL 168.5m	電気室 (5.0m×8.0m) 地下弁室[φ150]

## (4) 分水場

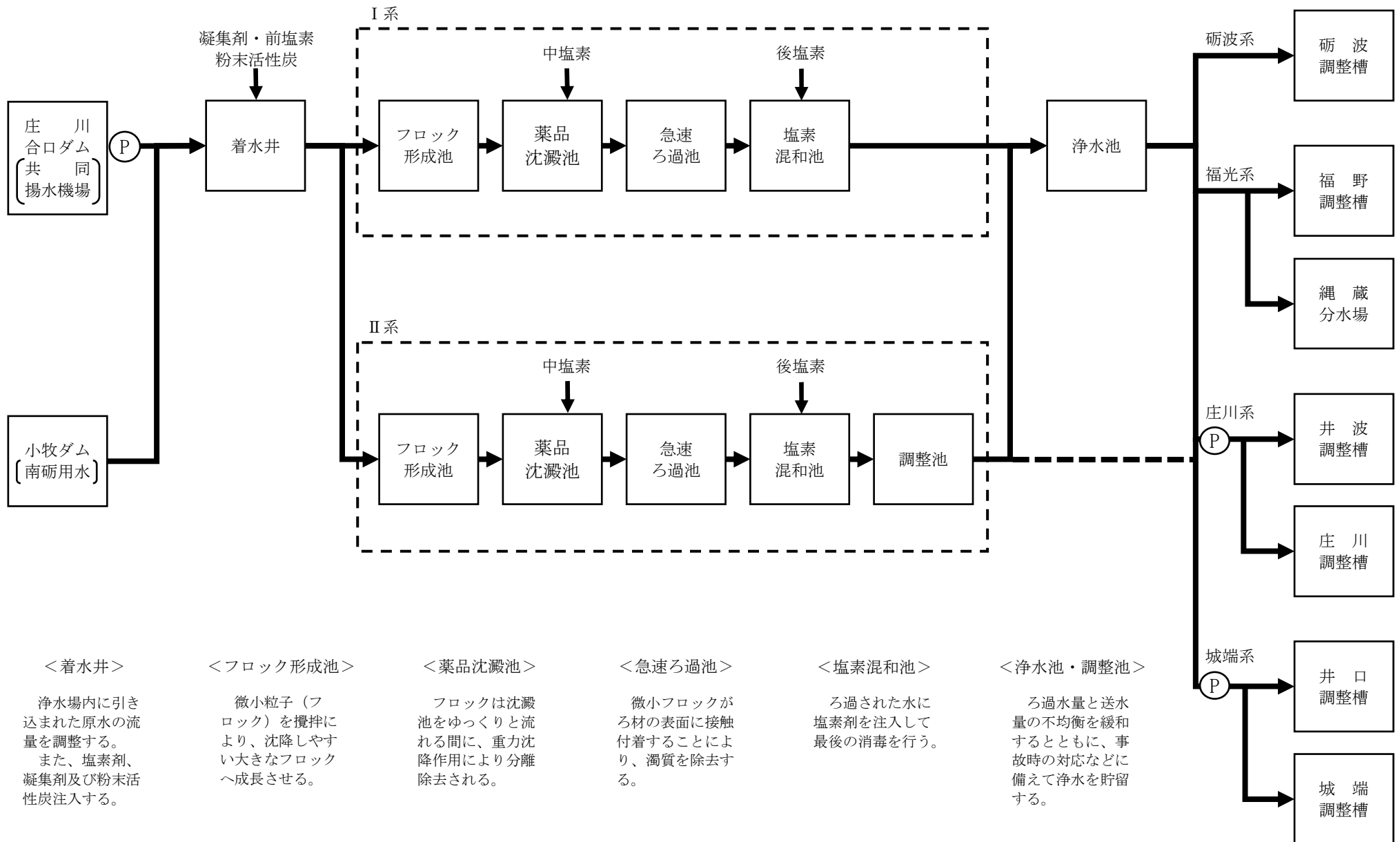
名 称	形状・寸法・水位	設備内容
縄蔵分水場	平成24年度より需給水地点を福光調整槽から縄蔵分水場へ変更 需給水地点水位：107.4m	電気室・地下弁室[φ350] (南砺市管理棟内)



8 浄水場平面図



9 浄水場フロー図



<着水井>

浄水場内に引き込まれた原水の流量を調整する。  
また、塩素剤、凝集剤及び粉末活性炭注入する。

<フロック形成池>

微小粒子（フロック）を攪拌により、沈降しやすい大きなフロックへ成長させる。

<薬品沈澱池>

フロックは沈澱池をゆっくりと流れる間に、重力沈降作用により分離除去される。

<急速ろ過池>

微小フロックがろ材の表面に接触附着することにより、濁質を除去する。

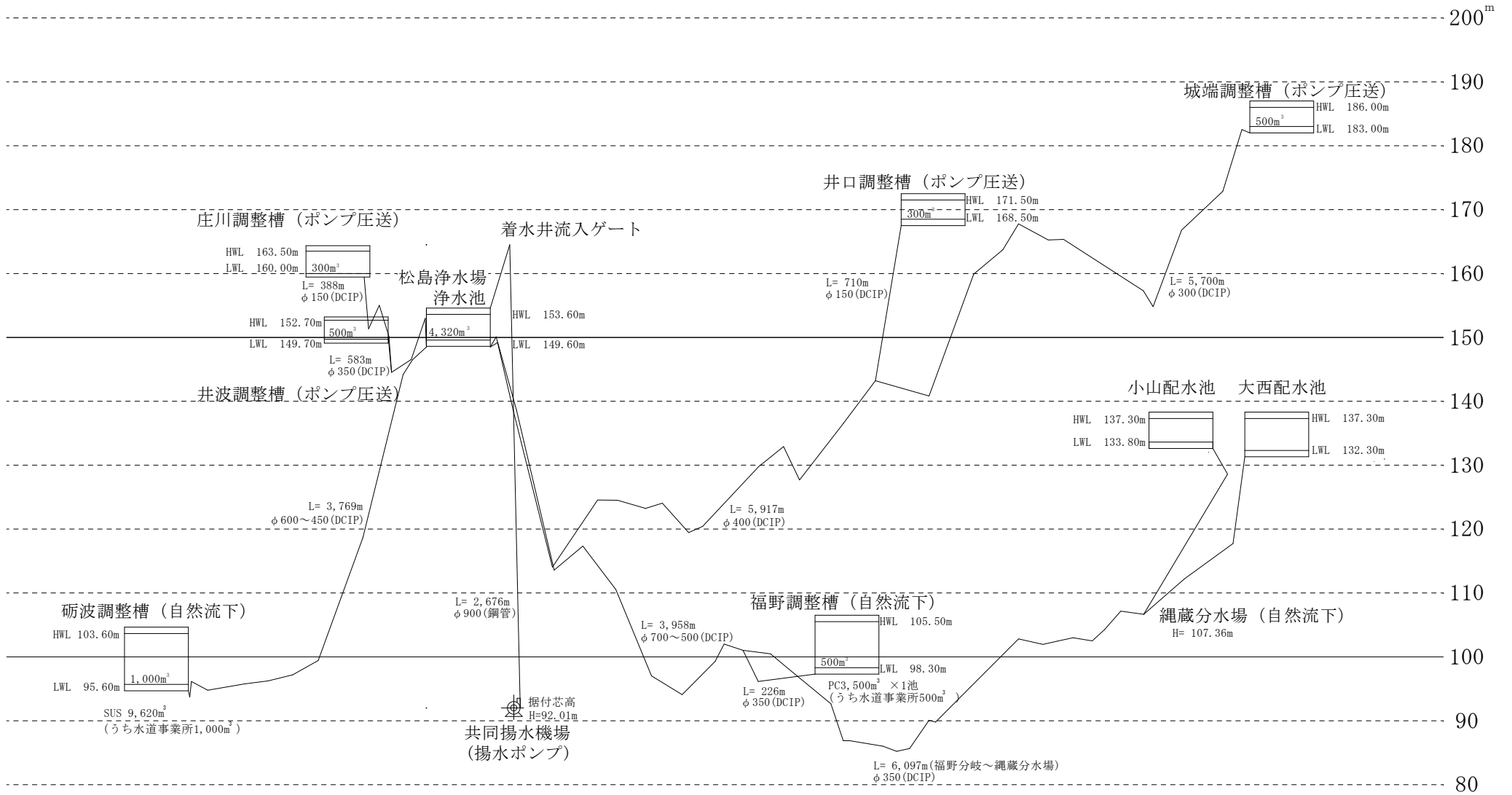
<塩素混和池>

ろ過された水に塩素剤を注入して最後の消毒を行う。

<浄水池・調整池>

ろ過水量と送水量の不均衡を緩和するとともに、事故時の対応などに備えて浄水を貯留する。

10 施設水位高低図



### Ⅲ 業務概要

#### 1 取水量・供給水量

##### (1) 取水量

(単位：m<sup>3</sup>、%)

年 度	年間取水量	日平均量	前年度増減 (日平均)	対前年度比 (日平均)	日最大量	最大日
平成30年度	10,828,256	29,666	△ 577	98.1	32,965	7月24日
令和元年度	11,073,351	30,255	589	102.0	35,673	2月8日
令和2年度	11,044,679	30,259	4	100.0	33,777	6月3日
令和3年度	10,731,478	29,401	△ 858	97.2	32,610	4月21日
令和4年度	10,724,982	29,384	△ 17	99.9	37,571	1月27日
4月	875,521	29,184	△ 264	99.1	30,170	—
5月	905,475	29,209	120	100.4	32,601	—
6月	898,791	29,960	617	102.1	31,984	—
7月	913,765	29,476	△ 129	99.6	30,385	—
8月	917,743	29,605	△ 21	99.9	30,881	—
9月	883,876	29,463	503	101.7	30,108	—
10月	905,230	29,201	100	100.3	30,155	—
11月	869,478	28,983	74	100.3	31,815	—
12月	905,885	29,222	△ 155	99.5	31,627	—
1月	926,008	29,871	△ 18	99.9	37,571	—
2月	831,629	29,701	△ 305	99.0	31,308	—
3月	891,581	28,761	△ 729	97.5	30,308	—

##### (2) 供給水量

(単位：m<sup>3</sup>、%)

年 度	年間供給水量	日平均量	前年度増減 (日平均)	対前年度比 (日平均)	日最大量	最大日
平成30年度	10,000,457	27,399	△ 1,018	96.4	30,878	7月24日
令和元年度	10,212,991	27,904	505	101.8	32,785	2月8日
令和2年度	10,203,837	27,956	52	100.2	29,932	12月31日
令和3年度	9,948,062	27,255	△ 701	97.5	30,175	12月31日
令和4年度	9,930,451	27,207	△ 48	99.8	34,388	1月27日
4月	817,203	27,240	79	100.3	28,053	—
5月	837,126	27,004	112	100.4	28,797	—
6月	818,506	27,284	200	100.7	28,439	—
7月	847,691	27,345	△ 85	99.7	28,416	—
8月	852,241	27,492	38	100.1	28,747	—
9月	821,241	27,375	534	102.0	28,128	—
10月	839,197	27,071	148	100.5	27,930	—
11月	802,151	26,738	△ 54	99.8	27,444	—
12月	835,232	26,943	△ 400	98.5	28,244	—
1月	860,915	27,771	△ 54	99.8	34,388	—
2月	773,879	27,639	△ 317	98.9	28,991	—
3月	825,069	26,615	△ 774	97.2	27,375	—

## 2 浄水場使用電力量

### (1) 浄水場使用電力量

(単位：kWh、%)

年 度	年間電力量	日平均量	前年度増減 (日平均)	対前年度比 (日平均)	日最大量	最大日
平成30年度	825,630	2,262	△ 15	99.3	2,580	7月24日
令和元年度	846,010	2,312	50	102.2	2,690	2月7日
令和2年度	854,690	2,342	30	101.3	2,840	1月19日
令和3年度	847,970	2,323	△ 19	99.2	2,880	2月17日
令和4年度	829,030	2,271	△ 52	97.8	3,050	1月27日
4月	65,670	2,189	△ 13	99.4	2,390	—
5月	64,850	2,092	△ 58	97.3	2,200	—
6月	66,090	2,203	△ 26	98.8	2,500	—
7月	71,250	2,298	△ 56	97.6	2,420	—
8月	71,630	2,311	△ 10	99.6	2,490	—
9月	68,290	2,276	41	101.8	2,430	—
10月	68,370	2,205	7	100.3	2,310	—
11月	65,240	2,175	△ 74	96.7	2,300	—
12月	73,700	2,377	△ 33	98.6	2,710	—
1月	76,260	2,460	△ 103	96.0	3,050	—
2月	68,740	2,455	△ 151	94.2	2,690	—
3月	68,940	2,224	△ 152	93.6	2,390	—

## 3 薬品注入量

### (1) ポリ塩化アルミニウム注入量

(単位：L、%)

年 度	年間注入量	日平均量	前年度増減 (日平均)	対前年度比 (日平均)	日最大量	最大日
平成30年度	141,875.1	388.7	39.4	111.3	1,068.8	7月7日
令和元年度	102,717.8	280.6	△ 108.1	72.2	702.8	10月15日
令和2年度	121,024.8	331.6	51.0	118.2	1,113.7	7月9日
令和3年度	110,868.8	303.8	△ 27.8	91.6	697.7	8月17日
令和4年度	116,432.7	319.0	15.2	105.0	676.5	8月8日
4月	10,877.9	362.6	29.8	109.0	464.4	—
5月	10,422.9	336.2	△ 27.1	92.5	474.3	—
6月	8,310.0	277.0	△ 51.9	84.2	305.8	—
7月	11,774.8	379.8	58.6	118.2	611.3	—
8月	13,201.3	425.8	△ 5.8	98.7	676.5	—
9月	11,710.0	390.3	87.8	129.0	622.8	—
10月	9,485.1	306.0	47.4	118.3	421.1	—
11月	8,090.0	269.7	8.6	103.3	304.3	—
12月	8,002.7	258.2	△ 9.0	96.6	299.2	—
1月	7,925.4	255.7	16.3	106.8	327.9	—
2月	7,580.2	270.7	25.1	110.2	332.5	—
3月	9,052.4	292.0	4.7	101.6	382.0	—

## (2) 次亜塩素酸ソーダ注入量

(単位：L、%)

年 度	年間注入量	日平均量	前年度増減 (日平均)	対前年度比 (日平均)	日最大量	最大日
平成30年度	77,648.8	212.7	△ 48.9	81.3	681.4	7月8日
令和元年度	81,298.8	222.1	9.4	104.4	361.3	8月9日
令和2年度	82,901.4	227.1	5.0	102.3	357.0	8月20日
令和3年度	81,436.3	223.1	△ 4.0	98.2	347.7	8月15日
令和4年度	87,803.2	240.6	17.5	107.8	429.1	8月8日
4月	6,143.8	204.8	25.1	114.0	225.3	—
5月	6,795.9	219.2	16.7	108.2	239.9	—
6月	7,624.6	254.2	18.6	107.9	289.7	—
7月	9,976.3	321.8	33.9	111.8	389.1	—
8月	10,282.8	331.7	26.6	108.7	429.1	—
9月	8,792.7	293.1	25.6	109.6	315.1	—
10月	7,920.4	255.5	10.6	104.3	288.3	—
11月	6,886.6	229.6	4.8	102.1	272.6	—
12月	6,231.3	201.0	6.2	103.2	224.0	—
1月	5,943.7	191.7	20.1	111.7	230.0	—
2月	5,262.1	187.9	14.8	108.5	199.4	—
3月	5,943.0	191.7	6.3	103.4	206.5	—

## 4 排水量・排泥量

## (1) 吐出池排水量

(単位：m<sup>3</sup>、%)

年 度	年間排水量	日平均量	前年度増減 (日平均)	対前年度比 (日平均)	日最大量	最大日
平成30年度	768,953	2,107	413	124.4	4,470	7月9日
令和元年度	807,604	2,207	100	104.7	3,408	11月15日
令和2年度	783,454	2,146	△ 61	97.2	4,216	6月11日
令和3年度	736,560	2,018	△ 128	94.0	3,558	6月11日
令和4年度	733,974	2,011	△ 7	99.7	4,102	6月9日
4月	60,870	2,029	△ 120	94.4	3,105	—
5月	60,451	1,950	△ 195	90.9	2,641	—
6月	67,963	2,265	303	115.4	4,102	—
7月	59,242	1,911	△ 113	94.4	2,244	—
8月	60,592	1,955	△ 88	95.7	3,417	—
9月	58,673	1,956	5	100.3	2,537	—
10月	61,778	1,993	△ 48	97.6	3,016	—
11月	60,130	2,004	79	104.1	2,415	—
12月	68,403	2,207	124	106.0	2,702	—
1月	62,652	2,021	70	103.6	2,307	—
2月	54,093	1,932	△ 31	98.4	2,271	—
3月	59,127	1,907	△ 66	96.7	2,209	—

## (2) 沈澱池排泥量

(単位：m<sup>3</sup>、%)

年 度	年間排泥量	日平均量	前年度増減 (日平均)	対前年度比 (日平均)	日最大量	最大日
平成30年度	27,737	76	1	100.9	1,171	10月23日
令和元年度	30,114	82	6	107.9	1,525	5月11日
令和2年度	18,052	49	△ 33	59.8	1,206	10月5日
令和3年度	33,630	92	43	187.8	122	12月2日
令和4年度	26,714	73	△ 19	79.3	1,166	10月15日
4月	6,200	207	△ 9	95.8	1,124	—
5月	2,699	87	△ 51	63.0	716	—
6月	1,252	42	△ 17	71.2	58	—
7月	1,756	57	△ 1	98.3	59	—
8月	1,768	57	△ 1	98.3	58	—
9月	1,711	57	△ 2	96.6	58	—
10月	4,217	136	△ 12	91.9	1,166	—
11月	1,222	41	△ 15	73.2	54	—
12月	1,560	50	△ 96	34.2	59	—
1月	1,812	58	2	103.6	61	—
2月	756	27	△ 29	48.2	73	—
3月	1,761	57	4	107.5	58	—

## 5 原水水温・濁度

## (1) 原水水温

(単位：℃、%)

年 度	最 大	最 小	平 均	前年 度比
平成30年度	22.2	4.2	12.8	106.7
令和元年度	23.9	5.0	13.7	107.0
令和2年度	23.3	4.5	13.4	97.8
令和3年度	22.8	2.9	12.5	93.3
令和4年度	23.0	4.2	13.2	105.6
4月	12.0	7.6	9.9	99.0
5月	16.2	10.4	13.3	104.7
6月	20.6	15.7	17.3	103.0
7月	22.6	20.0	20.7	103.0
8月	23.0	20.5	21.5	103.4
9月	21.5	16.2	19.4	107.8
10月	17.6	14.3	15.8	96.9
11月	14.5	11.9	13.2	104.8
12月	12.1	5.7	8.6	104.9
1月	7.0	4.2	5.8	131.8
2月	5.9	4.3	4.9	125.6
3月	9.2	5.5	7.5	131.6

## (2) 原水濁度

(単位：度、%)

最 大	最 小	平 均	前年 度比
411.0	1.2	10.8	360.0
339.0	1.8	12.6	116.7
36.2	1.3	3.7	29.4
108.6	1.0	4.7	127.0
36.5	1.3	5.0	106.4
16.4	4.8	7.4	211.4
15.9	2.4	6.3	116.7
2.9	1.7	2.3	69.7
32.6	1.8	9.4	348.1
36.5	3.8	8.7	101.2
31.9	3.6	9.0	230.8
10.9	2.2	3.9	177.3
3.5	1.8	2.6	113.0
3.2	1.3	2.3	100.0
2.2	1.4	1.8	128.6
5.2	1.6	2.3	143.8
9.8	1.7	3.5	97.2

6 構成市別給水人口(上水道)

(単位：人)

年度	現在給水人口(人)										備考
	旧行政区分		砺波市	旧行政区分					南砺市	合計	
	砺波市	庄川町		井波町	城端町	福野町	福光町	井口村			
S51	30,678	6,015	36,693	11,420	6,619	8,812	11,853	1,402	40,106	76,799	
52	31,887	6,181	38,068	11,482	8,159	7,432	13,402	1,413	41,888	79,956	
53	32,283	6,203	38,486	11,569	10,128	8,240	18,825	1,387	50,149	88,635	
54	32,482	6,314	38,796	11,614	10,172	8,427	19,616	1,372	51,201	89,997	
55	32,875	6,333	39,208	11,576	11,063	8,533	19,643	1,422	52,237	91,445	
56	32,976	6,388	39,364	11,310	11,145	8,658	19,652	1,426	52,191	91,555	
57	33,152	6,401	39,553	11,363	11,070	8,705	19,600	1,395	52,133	91,686	
58	33,289	5,423	38,712	11,315	11,080	8,750	19,662	1,391	52,198	90,910	
59	33,445	6,452	39,897	11,337	11,040	9,029	19,557	1,406	52,369	92,266	
60	33,461	5,827	39,288	11,395	11,088	9,943	19,514	1,418	53,358	92,646	
61	33,584	5,823	39,407	11,352	11,069	9,841	19,503	1,396	53,161	92,568	
62	33,591	5,731	39,322	11,302	10,857	9,917	19,478	1,390	52,944	92,266	
63	32,958	6,688	39,646	11,245	10,887	9,722	19,858	1,368	53,080	92,726	
H1	34,287	5,653	39,940	11,054	10,675	10,064	19,448	1,397	52,638	92,578	
2	34,328	5,639	39,967	10,966	10,606	10,054	19,533	1,387	52,546	92,513	
3	34,422	5,668	40,090	10,889	10,563	10,435	19,273	1,369	52,529	92,619	
4	34,435	5,658	40,093	10,856	10,528	10,870	19,218	1,372	52,844	92,937	
5	34,961	5,655	40,616	10,858	10,405	11,090	19,141	1,377	52,871	93,487	
6	35,314	5,633	40,947	10,890	10,350	11,319	19,138	1,372	53,069	94,016	
7	35,599	5,629	41,228	10,868	10,278	11,587	19,001	1,369	53,103	94,331	
8	39,963	5,640	45,603	10,742	10,180	12,425	19,073	1,372	53,792	99,395	
9	40,409	6,037	46,446	10,629	10,074	12,441	19,074	1,377	53,595	100,041	
10	40,671	5,556	46,227	10,535	9,977	12,848	18,981	1,353	53,694	99,921	
11	41,117	5,468	46,585	10,410	9,985	12,794	18,833	1,349	53,371	99,956	
12	41,468	5,473	46,941	10,375	9,905	12,722	18,751	1,346	53,099	100,040	
13	41,788	5,468	47,256	10,281	9,749	12,684	19,614	1,407	53,735	100,991	
14	42,037	5,409	47,446	10,141	9,727	12,614	19,528	1,396	53,406	100,852	
15	42,806	5,407	48,213	10,072	9,648	12,315	19,842	1,369	53,246	101,459	



(単位：人)

年度	現在給水人口(人)										備考
	旧行政区分		砺波市	旧行政区分					南砺市	合計	
	砺波市	庄川町		井波町	城端町	福野町	福光町	井口村			
16	—	—	48,834	—	—	—	—	—	55,507	104,341	市町村合併
17	43,607	5,524	49,131	9,986	9,545	14,679	19,575	1,365	55,150	104,281	
18	43,664	5,492	49,156	9,868	9,496	14,665	19,298	1,347	54,674	103,830	
19	43,734	5,438	49,172	9,832	9,506	14,590	19,102	1,332	54,362	103,534	
20	43,719	5,370	49,089	9,660	9,191	14,559	18,850	1,299	53,559	102,648	
21	43,709	5,295	49,004	9,543	9,245	14,391	18,605	1,294	53,078	102,082	
22	43,894	5,179	49,073	9,398	9,151	14,315	18,341	1,274	52,479	101,552	
23	43,805	5,069	48,874	9,283	9,047	14,262	18,087	1,267	51,946	100,820	
24	43,961	4,968	48,929	9,123	8,899	14,153	17,890	1,264	51,329	100,258	
25	43,814	4,891	48,705	8,997	8,794	14,060	17,712	1,243	50,806	99,511	
26	43,603	4,821	48,424	8,873	8,667	13,934	17,665	1,229	50,368	98,792	
27	43,662	4,783	48,445	8,737	8,560	13,912	17,457	1,200	49,866	98,311	
28	43,453	4,775	48,228	8,601	8,472	13,796	17,161	1,193	49,223	97,451	
29	43,129	4,741	47,870	8,437	8,369	13,691	16,981	1,163	48,641	96,511	
30	43,106	4,713	47,819	8,313	8,244	13,574	16,786	1,147	48,064	95,883	
R1	42,929	4,690	47,619	8,148	8,160	13,383	16,465	1,136	47,292	94,911	
2	42,670	4,669	47,339	8,014	7,984	13,233	16,214	1,134	46,579	93,918	
3	42,354	4,636	46,990	7,851	7,816	13,073	15,870	1,124	45,734	92,724	
4	42,281	4,486	46,767	7,750	7,648	12,891	15,574	1,091	44,954	91,721	

※ 平成16年度11月1日 市町村合併により2市となる。

## 7 調整槽別年間供給水量

(単位：m<sup>3</sup>)

年度	水道事業所(企業団)供給水量								日平均供給水量	年間基準水量
	砺波調整槽	庄川調整槽	井波調整槽	城端調整槽	福野調整槽	福光調整槽	井口調整槽	合計		
S 51	423,596	0	177,314	250,818	0	34,817	21,851	908,396	6,016	1,208,000
52	1,261,790	0	444,079	675,596	0	228,184	39,879	2,649,528	7,259	2,920,000
53	1,279,690	15,852	438,436	684,541	0	273,752	46,401	2,738,672	7,503	2,920,000
54	1,732,644	48,142	543,754	765,496	280,640	283,967	50,261	3,704,904	10,123	3,952,800
55	1,891,059	49,843	622,684	753,237	734,259	421,931	64,907	4,537,920	12,433	4,343,500
56	2,065,118	54,955	688,571	779,086	835,055	409,401	65,807	4,897,993	13,419	4,745,000
57	2,651,919	45,996	863,024	777,303	945,980	426,548	65,704	5,776,474	15,826	6,095,500
58	2,991,692	43,903	978,311	802,872	1,162,803	498,389	78,032	6,556,002	17,913	6,880,800
59	3,138,097	41,827	1,019,136	802,018	1,195,118	732,036	78,998	7,007,230	19,198	7,227,000
60	3,271,026	57,526	1,068,217	833,366	1,386,309	516,584	80,436	7,213,464	19,763	7,592,000
61	3,474,027	58,692	1,121,171	902,526	1,528,216	574,894	75,768	7,735,294	21,193	7,993,500
62	3,664,214	65,635	1,169,197	994,692	1,377,795	736,727	79,825	8,088,085	22,099	8,418,000
63	3,763,588	89,978	1,262,912	971,184	1,329,438	502,616	72,849	7,992,565	21,897	8,760,000
H 1	3,970,674	89,064	1,260,710	994,617	1,519,116	681,964	103,827	8,619,972	23,616	9,125,000
2	4,027,501	86,434	1,277,503	960,965	1,617,265	779,456	96,230	8,845,354	24,234	9,198,000
3	4,104,206	64,362	1,251,062	946,335	1,582,154	679,060	100,213	8,727,392	23,845	9,333,000
4	4,140,784	69,786	1,297,283	956,752	1,546,705	857,596	107,327	8,976,233	24,592	9,417,000
5	4,205,535	64,985	1,298,032	943,910	1,673,831	686,255	122,626	8,995,174	24,644	9,563,000
6	4,338,128	63,264	1,319,397	956,543	1,706,056	1,017,311	153,616	9,554,315	26,176	9,709,000
7	4,355,719	63,000	1,372,863	948,100	1,789,651	522,249	136,759	9,188,341	25,105	9,772,200
8	4,368,334	63,083	1,293,699	977,110	1,815,206	618,956	131,115	9,267,503	25,390	9,782,000
9	4,372,293	65,667	1,318,552	953,621	1,780,716	705,846	121,441	9,318,136	25,529	9,818,500
10	4,372,229	77,115	1,387,435	962,665	1,778,720	633,056	135,375	9,346,595	25,607	9,818,500
11	4,393,037	61,756	1,413,639	952,895	1,748,828	733,676	139,934	9,443,765	25,803	9,882,000
12	4,396,976	61,682	1,407,480	1,036,796	1,698,634	883,730	169,644	9,654,942	26,452	9,855,000
13	4,407,297	89,059	1,410,845	1,039,645	1,700,321	887,750	175,930	9,710,847	26,605	9,855,000
14	4,412,964	91,188	1,403,890	1,056,289	1,825,092	767,924	158,810	9,716,157	26,620	9,855,000
15	4,409,961	85,442	1,417,806	1,118,967	1,782,488	778,729	159,547	9,752,940	26,647	9,882,000

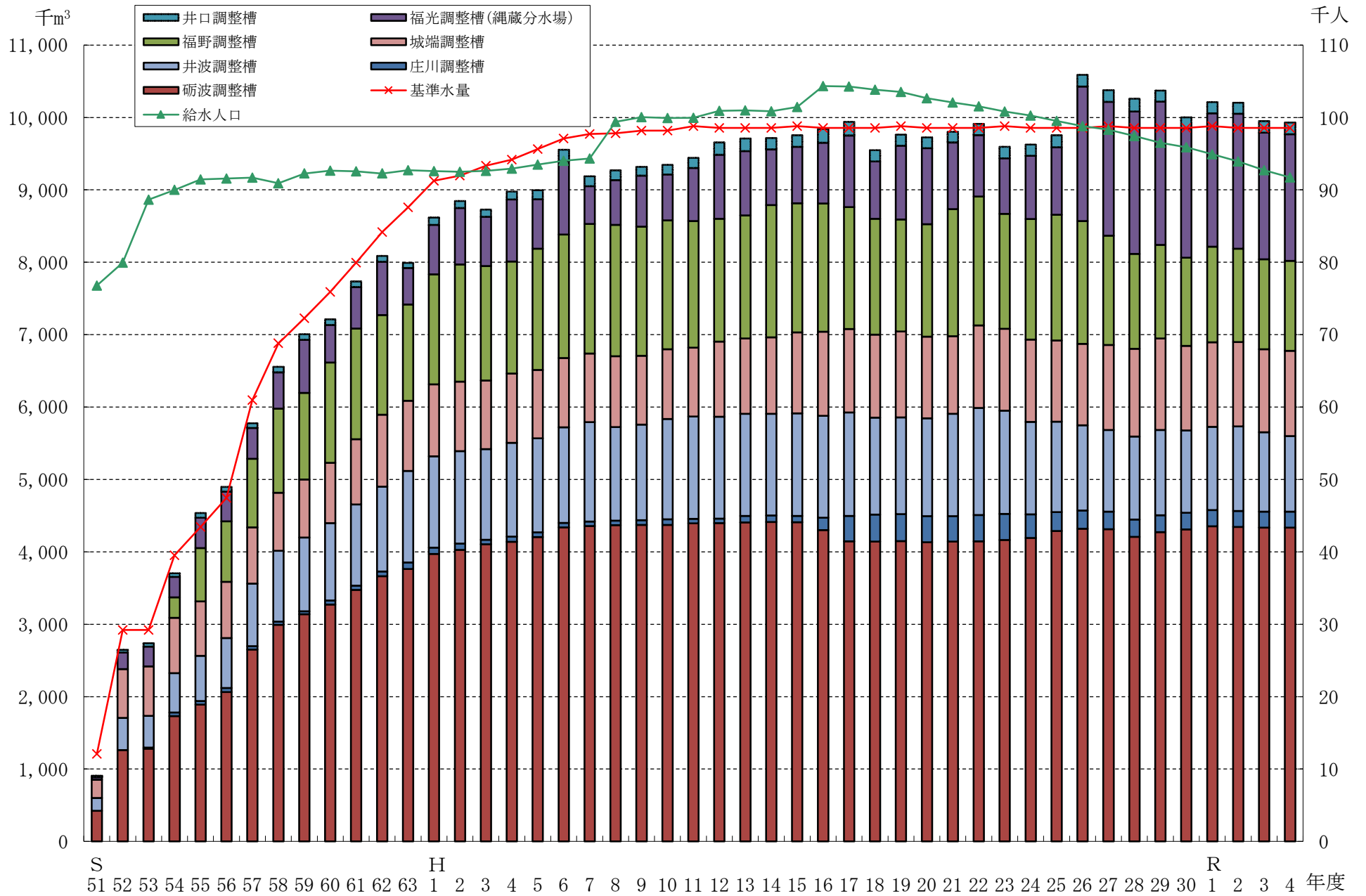
(単位：m<sup>3</sup>)

年度	水道事業所(企業団)供給水量								日平均 供給水量	年間 基準水量
	砺波 調整槽	庄川 調整槽	井波 調整槽	城端 調整槽	福野 調整槽	福光 調整槽	井口 調整槽	合計		
H 16	4,300,876	171,329	1,407,353	1,160,467	1,771,984	840,264	186,987	9,839,260	26,957	9,855,000
17	4,146,206	349,045	1,431,846	1,150,794	1,683,571	989,378	188,963	9,939,803	27,232	9,855,000
18	4,143,193	372,501	1,340,009	1,145,440	1,600,018	790,469	156,475	9,548,105	26,159	9,855,000
19	4,147,578	375,221	1,334,560	1,186,807	1,545,686	1,021,813	152,463	9,764,128	26,678	9,882,000
20	4,132,026	360,801	1,350,918	1,129,575	1,554,326	1,047,825	150,264	9,725,735	26,646	9,855,000
21	4,142,593	350,178	1,413,787	1,073,378	1,755,547	917,176	150,357	9,803,016	26,858	9,855,000
22	4,146,748	361,438	1,478,542	1,141,482	1,779,719	847,993	155,924	9,911,846	27,156	9,855,000
23	4,163,537	361,355	1,426,293	1,129,643	1,587,700	768,846	156,380	9,593,754	26,212	9,882,000
24						縄蔵分水場				
	4,191,510	327,820	1,276,804	1,136,814	1,663,901	872,327	156,981	9,626,157	26,373	9,855,000
25	4,289,463	261,471	1,247,722	1,122,643	1,734,107	934,070	162,608	9,752,084	26,718	9,855,000
26	4,319,967	251,746	1,176,475	1,125,568	1,697,105	1,855,182	163,684	10,589,727	29,013	9,855,000
27	4,314,688	242,258	1,125,186	1,174,504	1,510,210	1,850,130	160,293	10,377,269	28,353	9,882,000
28	4,208,257	239,303	1,145,260	1,213,296	1,311,268	1,966,307	174,763	10,258,454	28,105	9,855,000
29	4,271,867	234,024	1,178,230	1,264,149	1,293,320	1,976,320	154,242	10,372,152	28,417	9,855,000
30	4,310,191	229,853	1,137,301	1,167,651	1,217,765	1,791,441	146,255	10,000,457	27,399	9,855,000
R 1	4,353,283	222,997	1,149,662	1,168,842	1,321,622	1,841,269	155,316	10,212,991	27,904	9,882,000
2	4,344,040	220,010	1,168,886	1,166,537	1,288,196	1,863,797	152,371	10,203,837	27,956	9,855,000
3	4,335,633	219,425	1,096,786	1,147,993	1,242,208	1,749,924	156,093	9,948,062	27,255	9,855,000
4	4,335,264	221,722	1,042,049	1,179,327	1,241,277	1,749,811	161,001	9,930,451	27,207	9,855,000

※ 平成24年度から、福光調整槽の需給水地点を縄蔵分水場に変更した。

平成26年度から、縄蔵分水場から小山配水池へ送水が開始された。

8 調整槽別年間供給水量及び給水人口



9 工事及び業務委託

(1) 建設工事（契約金額 1,000千円以上）  
該当事項なし

(2) 改良工事（契約金額 1,000千円以上）

名 称	着 手 日	完 了 日	契約金額 (消費税込)
排泥池送泥ポンプ2号更新工事	令和4年6月20日	令和5年3月30日	2,728,000円

(3) 保存工事（契約金額 1,000千円以上）

名 称	着 手 日	完 了 日	契約金額 (消費税込)
沈澱池 I - 2ワイヤーロープ張替修繕工事	令和4年6月20日	令和4年12月9日	2,948,000円
砺波系他送水流量計修繕工事	令和4年6月21日	令和5年1月30日	3,300,000円
福野調整槽小水力発電修繕工事	令和4年9月26日	令和4年10月28日	2,123,000円
イオンクロマトグラフ点検	令和4年12月7日	令和5年1月19日	1,166,000円

(4) 業務委託（契約金額 1,000千円以上）

名 称	着 手 日	完 了 日	契約金額 (消費税込)
管路更新基本計画策定業務	令和4年5月18日	令和5年3月20日	9,350,000円
天日乾燥床汚泥集積運搬・砂補充業務	令和4年9月13日	令和4年11月30日	2,134,000円

(5) 物品購入（契約金額 1,000千円以上）

名 称	契約日	納入日	契約金額 (消費税込)
固相抽出装置	令和4年8月31日	令和4年12月23日	5,672,700円

10 水質検査結果

原水（着水井）・浄水水質（51基準項目）

項 目 名	基 準 値	原水（着水井）水質				浄水水質			
		（最高）	（最低）	（平均）	測定回数	（最高）	（最低）	（平均）	測定回数
1 一般細菌	100個/ml	310	8	67	12	0	0	0	12
2 大腸菌	検出されないこと	陽性 8回			12	不検出			12
3 カドミウム及びその化合物	0.003mg/l 以下	< 0.0003	< 0.0003	< 0.0003	12	< 0.0003	< 0.0003	< 0.0003	12
4 水銀及びその化合物	0.0005mg/l 以下	< 0.00005	< 0.00005	< 0.00005	12	< 0.00005	< 0.00005	< 0.00005	12
5 セレン及びその化合物	0.01mg/l 以下	< 0.001	< 0.001	< 0.001	12	< 0.001	< 0.001	< 0.001	12
6 鉛及びその化合物	0.01mg/l 以下	< 0.001	< 0.001	< 0.001	12	< 0.001	< 0.001	< 0.001	12
7 ヒ素及びその化合物	0.01mg/l 以下	0.001	< 0.001	0.001	12	< 0.001	< 0.001	< 0.001	12
8 六価クロム化合物	0.02mg/l 以下	< 0.002	< 0.002	< 0.002	12	< 0.002	< 0.002	< 0.002	12
9 亜硝酸態窒素	0.04mg/l 以下	< 0.004	< 0.004	< 0.004	12	< 0.004	< 0.004	< 0.004	12
10 シアン化合物イオン及び塩化シアン	0.01mg/l 以下	< 0.001	< 0.001	< 0.001	12	< 0.001	< 0.001	< 0.001	12
11 硝酸性窒素及び亜硝酸性窒素	10mg/l 以下	0.26	0.13	0.19	12	0.26	0.13	0.19	12
12 フッ素及びその化合物	0.8mg/l 以下	0.10	0.07	0.08	12	0.09	0.07	0.08	12
13 ホウ素及びその化合物	1.0mg/l 以下	< 0.1	< 0.1	< 0.1	12	< 0.1	< 0.1	< 0.1	12
14 四塩化炭素	0.002mg/l 以下	< 0.0002	< 0.0002	< 0.0002	12	< 0.0002	< 0.0002	< 0.0002	12
15 1,4-ジオキサン	0.05mg/l 以下	< 0.005	< 0.005	< 0.005	12	< 0.005	< 0.005	< 0.005	12
16 シス及びトランス-1,2ジクロロエチレン	0.04mg/l 以下	< 0.001	< 0.001	< 0.001	12	< 0.001	< 0.001	< 0.001	12
17 ジクロロメタン	0.02mg/l 以下	< 0.001	< 0.001	< 0.001	12	< 0.001	< 0.001	< 0.001	12
18 テトラクロロエチレン	0.01mg/l 以下	< 0.001	< 0.001	< 0.001	12	< 0.001	< 0.001	< 0.001	12
19 トリクロロエチレン	0.01mg/l 以下	< 0.001	< 0.001	< 0.001	12	< 0.001	< 0.001	< 0.001	12
20 ベンゼン	0.01mg/l 以下	< 0.001	< 0.001	< 0.001	12	< 0.001	< 0.001	< 0.001	12
21 塩素酸	0.6mg/l 以下	< 0.05	< 0.05	< 0.05	12	0.08	< 0.05	< 0.05	12
22 クロロ酢酸	0.02mg/l 以下	< 0.002	< 0.002	< 0.002	12	< 0.002	< 0.002	< 0.002	12
23 クロロホルム	0.06mg/l 以下	< 0.0002	< 0.0002	< 0.0002	12	0.0123	0.0021	0.0052	12
24 ジクロロ酢酸	0.03mg/l 以下	< 0.002	< 0.002	< 0.002	12	0.003	< 0.002	< 0.002	12
25 ジブromokクロロメタン	0.1mg/l 以下	< 0.0002	< 0.0002	< 0.0002	12	0.0005	0.0003	0.0004	12
26 臭素酸	0.01mg/l 以下	< 0.001	< 0.001	< 0.001	12	< 0.001	< 0.001	< 0.001	12

注) ※印47・50・51の項目は毎日検査の値。

項 目 名	基 準 値	原水（着水井）水質				浄水水質			
		（最高）	（最低）	（平均）	測定回数	（最高）	（最低）	（平均）	測定回数
27 総トリハロメタン	0.1mg/1以下	< 0.001	< 0.001	< 0.001	12	0.016	0.004	0.008	12
28 トリクロロ酢酸	0.03mg/1以下	< 0.002	< 0.002	< 0.002	12	0.007	0.002	0.003	12
29 プロモジクロロメタン	0.03mg/1以下	< 0.0002	< 0.0002	< 0.0002	12	0.0034	0.0013	0.0021	12
30 プロモホルム	0.09mg/1以下	< 0.0002	< 0.0002	< 0.0002	12	< 0.0002	< 0.0002	< 0.0002	12
31 ホルムアルデヒド	0.08mg/1以下	< 0.005	< 0.005	< 0.005	12	< 0.005	< 0.005	< 0.005	12
32 亜鉛及びその化合物	1.0mg/1以下	< 0.1	< 0.1	< 0.1	12	< 0.1	< 0.1	< 0.1	12
33 アルミニウム及びその化合物	0.2mg/1以下	0.16	0.03	0.09	12	0.06	0.02	0.04	12
34 鉄及びその化合物	0.3mg/1以下	0.21	0.05	0.10	12	< 0.03	< 0.03	< 0.03	12
35 銅及びその化合物	1.0mg/1以下	< 0.1	< 0.1	< 0.1	12	< 0.1	< 0.1	< 0.1	12
36 ナトリウム及びその化合物	200mg/1以下	3.8	2.5	3.0	12	4.3	3.1	3.6	12
37 マンガン及びその化合物	0.05mg/1以下	0.040	0.011	0.022	12	< 0.005	< 0.005	< 0.005	12
38 塩化物イオン	200mg/1以下	4.2	2.0	2.8	12	5.6	3.5	4.2	12
39 カルシウム・マグネシウム等(硬度)	300mg/1以下	28.1	22.2	24.3	12	28.1	22.1	24.5	12
40 蒸発残留物	500mg/1以下	65	25	49	12	56	32	47	12
41 陰イオン界面活性剤	0.2mg/1以下	< 0.02	< 0.02	< 0.02	12	< 0.02	< 0.02	< 0.02	12
42 ジェオスミン	0.00001mg/1以下	0.000001	< 0.000001	< 0.000001	12	0.000003	0.000001	0.000002	12
43 2-メチルイソオルネオール	0.00001mg/1以下	< 0.000001	< 0.000001	< 0.000001	12	< 0.000001	< 0.000001	< 0.000001	12
44 有機物等(全有機炭素の量)	3mg/1以下	0.5	0.3	0.4	12	0.5	< 0.3	< 0.3	12
45 非イオン界面活性剤	0.02mg/1以下	< 0.005	< 0.005	< 0.005	12	< 0.005	< 0.005	< 0.005	12
46 フェノール類	0.005mg/1以下	< 0.0005	< 0.0005	< 0.0005	12	< 0.0005	< 0.0005	< 0.0005	12
47 pH値(※)	5.8以上8.6以下	7.62	7.16	7.41	365	7.59	7.24	7.45	365
48 味	異常でないこと	異常なし	異常なし	異常なし	12	異常なし	異常なし	異常なし	12
49 臭気	異常でないこと	藻臭 11回			12	異常なし	異常なし	異常なし	12
50 色度(※)	5度以下	12.5	1.3	3.3	365	< 0.5	< 0.5	< 0.5	365
51 濁度(※)	2度以下	36.5	1.3	5.0	365	< 0.1	< 0.1	< 0.1	365

#### IV 経理状況

##### 1 収益の収支明細

款・項目	年度	平成25年度	平成26年度	平成27年度	平成28年度	平成29年度
水道事業収益		483,885,238	514,771,524	494,202,955	491,181,496	492,314,576
営業収益		443,475,000	462,469,280	454,073,535	453,192,300	455,711,985
用水供給収益		443,475,000	462,355,380	454,006,035	453,192,300	455,711,985
受託工事収益		0	113,900	67,500	0	0
営業外収益		40,410,238	52,302,244	40,129,420	37,989,196	36,602,591
受取利息		1,132,437	603,518	601,254	683,987	119,231
小水力発電収益						2,547,042
長期前受金戻入		0	10,297,394	522,606	0	723,641
他会計補助金		0	0	0	0	0
負担金		0	0	0	0	0
雑収益		39,277,801	41,401,332	39,005,560	37,305,209	33,212,677
特別利益		0	0	0	0	0
固定資産売却益		0	0	0	0	0
水道事業費用		393,244,151	386,052,919	422,619,143	397,303,365	389,044,765
営業費用		385,424,920	373,070,445	413,301,610	385,920,008	374,495,706
総係費		32,831,075	32,073,680	32,947,165	32,486,021	30,917,345
原水及び浄水費		159,732,968	155,284,399	192,487,662	165,844,833	164,211,434
送水費		39,066,542	32,897,593	32,910,989	33,162,199	33,275,685
受託工事費		0	103,000	60,000	0	0
減価償却費		153,306,735	150,338,855	152,060,163	153,121,959	145,845,742
資産減耗費		487,600	2,372,918	2,835,631	1,304,996	245,500
営業外費用		7,819,231	7,982,474	9,317,533	11,383,357	14,549,059
支払利息		7,819,231	7,982,474	9,317,533	11,383,357	13,051,168
小水力発電費						1,497,891
特別損失		0	5,000,000	0	0	0
その他特別損失		0	5,000,000	0	0	0
固定資産売却損		0	0	0	0	0
過年度損益修正損		0	0	0	0	0
予備費		0	0	0	0	0
損益収支		90,641,087	128,718,605	71,583,812	93,878,131	103,269,811
利益剰余金処分額		55,000,000 (平成24年度分)	90,000,000 (平成25年度分)	130,000,000 (平成26年度分)	70,000,000 (平成27年度分)	90,000,000 (平成28年度分)
減債積立金取崩し		30,000,000	20,000,000	20,000,000	0	10,000,000
建設改良積立金取崩し		0	0	70,000,000	120,000,000	140,000,000
前年度繰越利益剰余		5,810,684	6,451,771	5,170,376	6,754,188	160,632,319
当年度繰越利益剰余		96,451,771	135,170,376	76,754,188	100,632,319	263,902,130



(単位：円)

平成30年度	令和元年度	令和2年度	令和3年度	令和4年度	備 考
479,398,179	482,858,944	482,703,004	478,605,299	479,817,571	
444,380,535	447,668,640	447,052,995	443,690,280	443,475,000	
444,380,535	447,668,640	447,052,995	443,690,280	443,475,000	
0	0	0	0	0	
35,017,644	35,190,304	35,650,009	34,915,019	36,342,571	
29,516	59,016	36,561	115,531	13,904	
2,392,206	2,560,472	2,464,218	2,422,398	1,883,464	H29小水力発電事業開始
723,641	723,641	723,641	723,641	723,641	
0	0	0	0	0	
0	0	0	0	0	
31,872,281	31,847,175	32,425,589	31,653,449	33,721,562	
0	0	0	0	0	
0	0	0	0	0	
442,598,441	445,086,264	448,164,497	456,969,373	461,216,903	
426,273,661	429,381,396	432,942,303	437,440,641	445,608,295	
30,545,086	30,840,242	30,367,541	25,977,932	26,559,061	
156,128,410	158,080,030	156,912,795	165,714,757	178,372,985	
33,170,966	34,962,863	35,709,157	36,322,820	37,645,315	
0	0	0	0	0	
205,960,949	205,415,761	207,893,464	208,119,882	202,704,390	
468,250	82,500	2,059,346	1,305,250	326,544	
16,324,780	15,704,868	15,222,194	14,680,724	14,421,237	
14,603,889	14,206,977	13,724,303	13,174,833	12,554,346	
1,720,891	1,497,891	1,497,891	1,505,891	1,866,891	
0	0	0	4,848,008	1,187,371	
0	0	0	0	0	
0	0	0	0	0	
0	0	0	4,848,008	1,187,371	
0	0	0	0	0	
36,799,738	37,772,680	34,538,507	21,635,926	18,600,668	
250,000,000 (平成29年度分)	150,000,000 (平成30年度分)	60,000,000 (令和元年度分)	50,000,000 (令和2年度分)	40,000,000 (令和3年度分)	
10,000,000	10,000,000	10,000,000	10,000,000	10,000,000	
100,000,000	10,000,000	10,000,000	10,000,000	10,000,000	
123,902,130	30,701,868	28,474,548	33,013,055	34,648,981	その他未処分利益剰余金変動額含む
160,701,868	68,474,548	63,013,055	54,648,981	53,249,649	

2 資本の収支明細 [消費税込]

年度 款・項・目	平成25年度	平成26年度	平成27年度	平成28年度	平成29年度
資本的收入	40,000,000	110,000,000	540,000,000	440,000,000	430,000,000
企業債	40,000,000	110,000,000 (起債前借)	540,000,000	440,000,000	430,000,000
出資金	0	0	0	0	0
補助金	0	0	0	0	0
国補助金	0	0	0	0	0
分担金	0	0	0	0	0
県貸付金	0	0	0	0	0
市町村借入金	0	0	0	0	0
固定資産売却代金	0	0	0	0	0
工事負担金	0	0	0	0	0
資本の支出	82,633,128	215,522,225	869,614,094	634,878,427	1,536,624,140
建設改良費	51,931,950	190,940,760	843,602,580	611,108,820	1,507,255,668
配水設備改良費	46,935,000	178,637,400	820,132,560	601,842,420	1,505,150,100
営業設備費	4,996,950	12,303,360	23,470,020	9,266,400	2,105,568
企業債償還金	30,701,178	24,581,465	26,011,514	23,769,607	29,368,472
資本収支不足額	42,633,128	105,522,225	329,614,094	194,878,427	1,106,624,140
補てん財源	42,633,128	105,522,225	329,614,094	194,878,427	1,106,624,140
消費税等資本的 収支調整額	2,472,950	14,143,760	62,489,080	45,267,320	111,648,566
減債積立金	30,000,000	20,000,000	20,000,000	0	10,000,000
建設改良積立金	0	0	70,000,000	120,000,000	140,000,000
過年度留保資金(a)	10,160,178	71,378,465	177,125,014	29,611,107	844,975,574
当年度留保資金(b)	0	0	0	0	0
損益勘定留保資金	947,059,908	1,018,095,822	995,343,996	1,120,159,844	421,313,762
過年度留保資金	803,425,751	947,059,908	1,018,095,822	995,343,996	1,120,159,844
当年度留保資金	153,794,335	142,414,379	154,373,188	154,426,955	146,129,492
不足額補てんに 用いた留保資金(a+b)	10,160,178	71,378,465	177,125,014	29,611,107	844,975,574

(単位：円)

平成30年度	令和元年度	令和2年度	令和3年度	令和4年度	備考
0	0	0	0	0	
0	0	0	0	0	
0	0	0	0	0	
0	0	0	0	0	
0	0	0	0	0	
0	0	0	0	0	
0	0	0	0	0	
0	0	0	0	0	
0	0	0	0	0	
0	0	0	0	0	
157,031,215	81,298,838	79,272,926	80,228,913	88,572,220	
129,671,820	52,162,400	44,501,875	26,107,400	21,250,900	
118,011,600	30,584,000	34,756,700	842,600	14,047,000	
11,660,220	21,578,400	9,745,175	25,264,800	7,203,900	
27,359,395	29,136,438	34,771,051	54,121,513	67,321,320	
157,031,215	81,298,838	79,272,926	80,228,913	88,572,220	
157,031,215	81,298,838	79,272,926	80,228,913	88,572,220	
9,605,320	3,912,400	4,045,625	2,373,400	1,931,900	
10,000,000	10,000,000	10,000,000	10,000,000	10,000,000	
100,000,000	10,000,000	10,000,000	10,000,000	10,000,000	
37,425,895	57,386,438	55,227,301	57,855,513	66,640,320	
0	0	0	0	0	
590,355,316	738,505,389	893,269,148	1,049,725,025	1,187,341,260	
421,313,762	590,355,316	738,505,389	893,269,148	1,049,725,025	
206,467,449	205,536,511	209,991,060	214,311,390	204,256,555	
37,425,895	57,386,438	55,227,301	57,855,513	66,640,320	

3 貸借対照表

勘定科目	年度	平成25年度	平成26年度	平成27年度	平成28年度	平成29年度
固定資産		3,203,380,473	3,297,654,400	4,065,473,706	4,071,552,569	5,320,301,872
有形固定資産		2,893,392,273	2,917,477,500	3,543,695,206	3,971,351,469	5,220,105,438
土地		171,092,680	171,092,680	171,092,680	171,092,680	171,092,680
建物		218,823,984	207,664,600	196,505,216	185,345,832	175,998,948
構築物		1,898,239,098	1,833,822,426	1,749,089,929	1,665,068,655	3,561,046,115
機械及び装置		520,837,223	499,452,310	454,558,046	440,588,395	1,272,228,863
車両運搬具		946,680	1,633,975	2,792,420	2,216,710	1,731,235
器具及び備品		46,762,608	45,288,509	54,051,915	49,122,697	38,007,597
建設仮勘定		36,690,000	158,523,000	915,605,000	1,457,916,500	0
無形固定資産		180,100	180,100	180,100	180,100	180,100
電話加入権		180,100	180,100	180,100	180,100	180,100
水利権		0	0	0	0	0
投資		309,808,100	379,996,800	521,598,400	100,021,000	100,016,334
投資有価証券		309,808,100	379,996,800	521,598,400	100,021,000	100,016,334
流動資産		1,092,183,231	1,262,455,861	1,671,682,983	1,987,441,131	2,261,491,878
現金預金		159,441,412	326,343,175	1,067,470,636	1,729,118,955	2,126,799,272
未収金		52,827,389	56,107,026	101,533,373	57,443,319	134,659,656
営業未収金		39,548,249	41,872,302	40,851,896	40,678,200	41,437,477
営業外未収金		13,279,140	14,234,724	60,681,477	16,765,119	93,222,179
その他未収金		0	0	0	0	0
有価証券		879,887,280	879,976,290	502,451,000	200,817,000	0
前払金		0	0	198,604	32,487	3,580
前払費用		27,150	29,370	29,370	29,370	29,370
資産合計		4,295,563,704	4,560,110,261	5,737,156,689	6,058,993,700	7,581,793,750
固定負債			454,423,966	1,080,654,359	1,491,285,887	1,893,926,492
企業債			454,423,966	1,080,654,359	1,491,285,887	1,893,926,492
流動負債		47,479,652	244,197,977	723,952,806	525,038,440	1,542,651,715
企業債			136,011,514	23,769,607	29,368,472	27,359,395
未払金		47,479,652	103,186,463	695,183,199	490,669,968	1,510,292,320
営業未払金		7,194,952	2,557,623	21,214,159	6,150,748	22,825,060
営業外未払金		3,639,700	6,409,200	0	0	794,880
その他未払金		36,645,000	94,219,640	673,969,040	484,519,220	1,486,672,380
引当金		0	5,000,000	5,000,000	5,000,000	5,000,000
賞与等引当金			5,000,000	5,000,000	5,000,000	5,000,000
預り金		0	0	0	0	0
繰延収益		0	522,606	0	16,241,718	15,518,077
長期前受金			10,820,000	10,820,000	27,061,718	27,061,718
収益化累計額			△ 10,297,394	△ 10,820,000	△ 10,820,000	△ 11,543,641
資本金		3,829,812,281	3,344,795,336	3,434,795,336	3,554,795,336	3,554,795,336
資本金		3,324,795,336	3,344,795,336	3,434,795,336	3,554,795,336	3,554,795,336
固有資本金		2,930,857,836	2,930,857,836	2,930,857,836	2,930,857,836	2,930,857,836
繰入資本金		93,937,500	93,937,500	93,937,500	93,937,500	93,937,500
組入資本金		300,000,000	320,000,000	410,000,000	530,000,000	530,000,000
借入資本金		505,016,945				
企業債		505,016,945				
県借入金		0				
剰余金		418,271,771	516,170,376	497,754,188	471,632,319	574,902,130
資本剰余金		10,820,000				
国庫・県補助金		10,820,000				
工事負担金		0				
その他資本剰余金		0				
利益剰余金		407,451,771	516,170,376	497,754,188	471,632,319	574,902,130
減債積立金		61,000,000	51,000,000	61,000,000	71,000,000	111,000,000
建設改良積立金		250,000,000	330,000,000	360,000,000	300,000,000	200,000,000
未処分利益剰余金		96,451,771	135,170,376	76,754,188	100,632,319	263,902,130
負債・資本合計		4,295,563,704	4,560,110,261	5,737,156,689	6,058,993,700	7,581,793,750

(単位：円)

平成30年度	令和元年度	令和2年度	令和3年度	令和4年度	備 考
5,233,172,616	5,075,157,798	4,904,894,681	4,613,591,314	4,427,930,118	
5,132,980,848	4,974,970,696	4,804,712,245	4,613,411,214	4,427,750,018	
171,092,680	171,092,680	171,092,680	171,092,680	171,092,680	
165,327,930	157,736,944	149,758,650	139,171,982	130,003,764	
3,463,163,339	3,366,430,344	3,270,101,509	3,173,772,674	3,077,610,616	
1,295,500,540	1,232,590,833	1,169,795,571	1,073,384,960	988,279,163	
1,245,760	933,535	670,810	408,085	300,585	
36,650,599	46,186,360	43,293,025	55,580,833	51,963,210	
0	0	0	0	8,500,000	
180,100	180,100	180,100	180,100	180,100	
180,100	180,100	180,100	180,100	180,100	
0	0	0	0	0	
100,011,668	100,007,002	100,002,336	0	0	
100,011,668	100,007,002	100,002,336	0	0	
985,136,819	1,032,545,275	1,200,611,758	1,453,588,578	1,600,829,837	
931,944,474	979,522,615	1,146,163,414	1,399,401,778	1,546,531,057	
53,160,387	52,991,724	54,418,430	54,157,400	54,269,380	
40,678,200	41,433,034	41,431,500	41,431,500	41,431,500	
12,472,164	11,558,690	12,986,930	12,725,900	12,837,880	
10,023	0	0	0	0	
0	0	0	0	0	
2,558	29,400	29,400	0	0	
29,400	1,536	514	29,400	29,400	
6,218,309,435	6,107,703,073	6,105,506,439	6,067,179,892	6,028,759,955	
1,864,790,054	1,830,019,003	1,775,897,490	1,708,576,170	1,628,331,991	平成26年度 会計制度改正
1,864,790,054	1,830,019,003	1,775,897,490	1,708,576,170	1,628,331,991	
172,227,741	59,343,391	77,453,404	85,535,892	109,483,107	
29,136,438	34,771,051	54,121,513	67,321,320	80,244,179	平成26年度 会計制度改正
138,091,303	19,572,340	18,331,891	13,214,572	24,238,928	
3,400,423	3,562,000	5,748,591	2,988,572	3,145,828	
22,295,280	16,010,340	12,583,300	10,226,000	9,015,100	
112,395,600	0	0	0	12,078,000	
5,000,000	5,000,000	5,000,000	5,000,000	5,000,000	
5,000,000	5,000,000	5,000,000	5,000,000	5,000,000	平成26年度より(賞与引当金)
0	0	0	0	0	
14,794,436	14,070,795	13,347,154	12,623,513	11,899,872	
27,061,718	27,061,718	27,061,718	27,061,718	27,061,718	平成26年度 会計制度改正
△ 12,267,282	△ 12,990,923	△ 13,714,564	△ 14,438,205	△ 15,161,846	
3,704,795,336	3,814,795,336	3,834,795,336	3,854,795,336	3,874,795,336	
3,704,795,336	3,814,795,336	3,834,795,336	3,854,795,336	3,874,795,336	平成26年度より(資本金)
2,930,857,836	2,930,857,836	2,930,857,836	2,930,857,836	2,930,857,836	
93,937,500	93,937,500	93,937,500	93,937,500	93,937,500	
680,000,000	790,000,000	810,000,000	830,000,000	850,000,000	
					平成26年度 会計制度改正
461,701,868	389,474,548	404,013,055	405,648,981	404,249,649	
					平成26年度 会計制度改正
461,701,868	389,474,548	404,013,055	405,648,981	404,249,649	
151,000,000	161,000,000	171,000,000	176,000,000	176,000,000	
150,000,000	160,000,000	170,000,000	175,000,000	175,000,000	
160,701,868	68,474,548	63,013,055	54,648,981	53,249,649	
6,218,309,435	6,107,703,073	6,105,506,439	6,067,179,892	6,028,759,955	

#### 4 経営分析値

分析項目	年度	平成25年度	平成26年度	平成27年度	平成28年度	平成29年度	平成30年度
総収支比率 (%)		123.05	133.34	116.94	123.63	126.54	108.31
経常収支比率 (%)		123.05	135.09	116.94	123.63	126.54	108.31
営業収支比率 (%)		115.06	123.97	109.86	117.43	121.69	104.25
利子負担率 (%)		1.55	1.35	0.84	0.75	0.68	0.77
企業債元金償還金対減価償却額比率 (%)		20.03	16.35	17.11	15.52	20.03	13.23
企業債元金償還金対料金収入比率 (%)		6.92	5.32	5.73	5.24	6.44	6.16
企業債利息対料金収入比率 (%)		1.76	1.73	2.05	2.51	2.86	3.29
企業債元利償還金対料金収入比率 (%)		8.69	7.04	7.78	7.76	9.31	9.44
職員給与費対料金収入比率 (%)		29.89	26.45	27.34	26.25	24.48	26.49
職員1人当り営業収益 (千円)		26,087	28,897	28,375	28,325	28,482	27,774
職員1人当り有形固定資産 (千円)		170,200	182,342	221,481	248,209	326,257	320,811
経常損失比率 (%)		0.00	0.00	0.00	0.00	0.00	0.00
累積欠損金比率 (%)		0.00	0.00	0.00	0.00	0.00	0.00
不良債務比率 (%)		0.00	0.00	0.00	0.00	0.00	0.00
供給単価 (円/㎥)		45.47	43.66	43.75	44.18	43.94	44.44
給水原価 (円/㎥)		40.32	35.97	40.72	38.73	37.37	44.10
資本費 (円/㎥)		16.52	14.95	15.55	16.04	15.32	22.06
施設利用率 (%)		53.44	58.03	56.71	56.78	57.41	55.35
負荷率 (%)		87.09	90.22	87.39	88.11	82.48	88.73
最大稼働率 (%)		61.36	64.31	64.89	64.44	69.60	62.38
配水管使用効率 (㎥/m)		324.81	352.84	345.76	341.80	345.59	333.20
固定資産使用効率 (㎥/万円)		33.70	36.30	29.28	25.83	19.87	19.48
職員1人当り給水人口 (人)		5,854	6,175	6,144	6,091	6,032	5,993
職員1人当り有収水量 (㎥)		573,652	661,858	648,579	641,153	648,260	625,029
有収率 (%)		100.00	100.00	100.00	100.00	100.00	100.00

令和元年度	令和2年度	令和3年度	令和4年度	算 定 式	備 考
108.49	107.71	104.73	104.03	$\frac{\text{水道事業収益}}{\text{水道事業費用}} \times 100$	
108.49	107.71	105.86	104.30	$\frac{\text{営業収益} + \text{営業外収益}}{\text{営業費用} + \text{営業外費用}} \times 100$	
104.26	103.26	101.43	99.52	$\frac{\text{営業収益} - \text{受託工事収益}}{\text{営業費用} - \text{受託工事費}} \times 100$	
0.76	0.75	0.74	0.73	$\frac{\text{支払利息}}{\text{企業債} + \text{他会計借入金} + \text{一時借入金}} \times 100$	
14.13	16.66	25.91	33.09	$\frac{\text{企業債元金償還金}}{\text{当年度減価償却費}} \times 100$	
6.51	7.78	12.20	15.18	$\frac{\text{企業債元金償還金}}{\text{料金収入}} \times 100$	
3.17	3.07	2.97	2.83	$\frac{\text{企業債利息}}{\text{料金収入}} \times 100$	
9.68	10.85	15.17	18.01	$\frac{\text{企業債元利金償還金}}{\text{料金収入}} \times 100$	
27.98	29.10	29.52	30.30	$\frac{\text{職員給与費}}{\text{料金収入}} \times 100$	
26,333	23,529	23,352	23,341	$\frac{\text{営業収益} - \text{受託工事収益}}{\text{損益勘定職員数}} \div 1000$	
292,645	252,880	242,811	233,039	$\frac{\text{期末有形固定資産}}{\text{損益勘定職員数} + \text{資本勘定職員数}} \div 1000$	
0.00	0.00	0.00	0.00	$\frac{\text{経常損失}}{\text{営業収益} - \text{受託工事収益}} \times 100$	損失なし
0.00	0.00	0.00	0.00	$\frac{\text{累積欠損}}{\text{営業収益} - \text{受託工事収益}} \times 100$	欠損なし
0.00	0.00	0.00	0.00	$\frac{\text{流動負債} - (\text{流動資産} - \text{翌年度繰越財源})}{\text{営業収益} - \text{受託工事収益}} \times 100$	不良債務なし
43.83	43.81	44.60	44.66	$\frac{\text{給水収益}}{\text{年間総有収水量}}$	
43.44	43.78	45.31	46.14	$\frac{\text{経常費用}}{\text{年間総有収水量}}$	
21.51	21.72	22.25	21.68	$\frac{\text{当年度減価償却費} + \text{企業債利息} - \text{長期前受金戻入}}{\text{年間総有収水量}}$	
56.37	56.48	55.06	54.96	$\frac{\text{日平均配水量}}{\text{日配水能力}} \times 100$	
85.11	93.40	90.32	79.12	$\frac{\text{日平均配水量}}{\text{日最大配水量}} \times 100$	
66.23	60.47	60.96	69.47	$\frac{\text{日最大配水量}}{\text{日配水能力}} \times 100$	
340.29	339.98	331.46	330.87	$\frac{\text{総配水量}}{\text{導送水配管延長}}$	
20.53	21.24	21.56	22.43	$\frac{\text{総配水量}}{\text{有形固定資産}}$	
5,583	4,943	4,880	4,827	$\frac{\text{現在給水人口}}{\text{損益勘定職員数}}$	
600,764	537,044	523,582	522,655	$\frac{\text{年間総有収水量}}{\text{損益勘定職員数}}$	
100.00	100.00	100.00	100.00	$\frac{\text{年間総有収水量}}{\text{年間総配水量}} \times 100$	

5 分析データ

分析データ \ 年度	平成25年度	平成26年度	平成27年度	平成28年度	平成29年度	平成30年度
年間総配水量 (m <sup>3</sup> )	9,752,084	10,589,727	10,377,269	10,258,454	10,372,152	10,000,457
年間総有収水量 (m <sup>3</sup> )	9,752,084	10,589,727	10,377,269	10,258,454	10,372,152	10,000,457
日配水能力 (m <sup>3</sup> /日)	50,000	50,000	50,000	49,500	49,500	49,500
日最大配水量 (m <sup>3</sup> /日)	30,679	32,157	32,443	31,899	34,454	30,878
日平均配水量 (m <sup>3</sup> /日)	26,718	29,013	28,353	28,105	28,417	27,399
損益勘定職員数 (人)	17	16	16	16	16	16
資本勘定職員数 (人)	0	0	0	0	0	0
職員合計 (人)	17	16	16	16	16	16
損益職員給与費 (円)	132,560,096	122,314,041	124,113,098	118,941,694	111,537,839	117,709,017
給料 (円)	59,812,953	56,770,815	56,839,752	55,544,316	56,861,130	58,916,400
手当 (円)	36,027,688	33,769,884	32,747,390	32,920,339	35,302,340	38,383,734
法定福利費 (円)	36,719,455	31,773,342	34,525,956	30,477,039	19,374,369	20,408,883
資本職員給与費 (円)	0	0	0	0	0	0
給料 (円)	0	0	0	0	0	0
手当 (円)	0	0	0	0	0	0
法定福利費 (円)	0	0	0	0	0	0
導送配水管延長 (m)	30,024	30,013	30,013	30,013	30,013	30,013
現在給水人口 (人)	99,511	98,792	98,311	97,451	96,511	95,883



令和元年度	令和2年度	令和3年度	令和4年度	備考
10,212,991	10,203,837	9,948,062	9,930,451	
10,212,991	10,203,837	9,948,062	9,930,451	
49,500	49,500	49,500	49,500	平成28年度 認可変更
32,785	29,932	30,175	34,388	
27,904	27,956	27,255	27,207	$\frac{\text{年間総配水量}}{\text{年間日数}}$
17	19	19	19	令和2年度及び3年度：フルタイム会計年度任用職員を含む
0	0	0	0	
17	19	19	19	
125,256,089	130,093,250	130,988,610	134,370,959	令和2年度及び3年度：フルタイム会計年度任用職員を含む
62,795,700	68,442,000	69,876,900	70,908,000	
41,154,554	40,062,267	39,204,812	40,985,111	H26年度より賞与引当金を含む
21,305,835	21,588,983	21,906,898	22,477,848	共済組合負担金＋公務災害負担金＋退職手当負担金＋法定福利引当金
0	0	0	0	
0	0	0	0	
0	0	0	0	
0	0	0	0	
30,013	30,013	30,013	30,013	H26年度 水管橋更新などにより-11m
94,911	93,918	92,724	91,721	砺波市給水人口＋南砺市給水人口

6 財務分析値

分析項目 \ 年度	平成25年度	平成26年度	平成27年度	平成28年度	平成29年度	平成30年度	令和元年度
固定資産構成比率(%)	74.57	72.32	70.86	67.20	70.17	84.16	83.09
流動資産構成比率(%)	25.43	27.68	29.14	32.80	29.83	15.84	16.91
固定負債構成比率(%)	11.76	9.97	18.84	24.61	24.98	29.99	29.96
自己資本構成比率(%)	87.14	84.68	68.55	66.72	54.67	67.24	69.07
固定資産対 長期資本比率 (%)	75.41	76.41	81.10	73.57	88.10	86.55	83.91
固定比率 (%)	85.58	85.40	103.38	100.71	128.35	125.16	120.31
流動比率 (%)	2,300.32	516.98	230.91	378.53	146.60	572.00	1,739.95
酸性試験比率 (当座比率) (%)	447.07	156.61	161.48	340.27	146.60	571.98	1,739.90
現金比率 (%)	335.81	133.64	147.45	329.33	137.87	541.11	1,650.60
自己資本回転率 (回)	0.12	0.11	0.12	0.11	0.11	0.11	0.11
固定資産回転率 (回)	0.14	0.14	0.12	0.11	0.10	0.08	0.09
減価償却率 (%)	5.40	5.49	5.83	6.14	2.82	4.00	4.12
流動資産回転率 (回)	0.44	0.39	0.31	0.25	0.21	0.27	0.44
未収金回転率 (回)	8.39	8.49	5.76	5.70	4.74	4.73	8.43
総資本利益率 (%)	2.14	3.02	1.39	1.59	1.51	0.53	0.61
経営資本 (千円)	3,935,007	3,985,328	4,160,772	4,400,505	5,991,417	6,800,038	6,062,997
経営資本 営業利益率 (%)	1.48	2.24	0.98	1.53	1.36	0.27	0.30
経営資本 回転率 (回)	0.11	0.12	0.11	0.10	0.08	0.07	0.07
営業収益 営業利益率 (%)	13.09	19.33	8.98	14.84	17.82	4.07	4.08
平均給与 (円)	7,797,653	7,644,628	7,757,069	7,433,856	6,971,115	7,356,814	7,368,005
労働生産性 (円)	26,086,765	28,897,211	28,375,377	28,324,519	28,481,999	27,773,783	26,333,449
労働分配率 (%)	29.89	26.45	27.34	26.25	24.48	26.49	27.98

令和2年度	令和3年度	令和4年度	算 定 式	備 考
80.34	76.04	73.45	$\frac{\text{固定資産}}{\text{固定資産} + \text{流動資産} + \text{繰延資産}} \times 100$	
19.66	23.96	26.55	$\frac{\text{流動資産}}{\text{固定資産} + \text{流動資産} + \text{繰延資産}} \times 100$	
29.09	28.16	27.01	$\frac{\text{固定負債} + \text{借入資本}}{\text{負債資本}} \times 100$	
69.64	70.43	71.17	$\frac{\text{自己資本}}{\text{負債資本}} \times 100$	
81.37	77.13	74.81	$\frac{\text{固定資産}}{\text{自己資本} + \text{固定負債}} \times 100$	
115.35	107.97	103.19	$\frac{\text{固定資産}}{\text{自己資本}} \times 100$	
1,550.11	1,699.39	1,462.17	$\frac{\text{流動資産}}{\text{流動負債}} \times 100$	
1,550.07	1,699.36	1,462.14	$\frac{\text{現金預金} + \text{未収金}}{\text{流動負債}} \times 100$	
1,479.81	1,636.04	1,412.58	$\frac{\text{現金預金}}{\text{流動負債}} \times 100$	
0.11	0.10	0.10	$\frac{\text{営業収益}}{\frac{\text{期首自己資本} + \text{期末自己資本}}{2}}$	
0.09	0.09	0.10	$\frac{\text{営業収益}}{\frac{\text{期首固定資産} + \text{期末固定資産}}{2}}$	
4.31	4.49	4.57	$\frac{\text{減価償却費}}{\text{有形固定資産} + \text{無形固定資産} - \text{土地} - \text{仮勘定} + \text{減価償却費}} \times 100$	
0.40	0.33	0.29	$\frac{\text{営業収益}}{\frac{\text{期首流動資産} + \text{期末流動資産}}{2}}$	
8.32	8.17	8.18	$\frac{\text{営業収益}}{\frac{\text{期首未収金} + \text{期末未収金}}{2}}$	
0.57	0.44	0.33	$\frac{\text{経常利益}}{\frac{\text{期首総資本} + \text{期末総資本}}{2}} \times 100$	
6,006,600	6,036,342	6,043,720	$\frac{[\text{期首}](\text{資産合計} - \text{仮勘定} - \text{投資}) + [\text{期末}](\text{資産合計} - \text{仮勘定} - \text{投資})}{2}$	
0.23	0.10	△ 0.04	$\frac{\text{営業利益}}{\text{経営資本}} \times 100$	
0.07	0.07	0.07	$\frac{\text{営業収益}}{\text{経営資本}}$	
3.16	1.41	△ 0.48	$\frac{\text{営業利益}}{\text{営業収益}} \times 100$	
6,847,013	6,894,137	7,072,156	$\frac{\text{職員給与費}}{\text{職員数}}$	
23,529,105	23,352,120	23,340,789	$\frac{\text{営業収益} - \text{受託工事収益}}{\text{職員数}}$	
29.10	29.52	30.30	$\frac{\text{職員給与費}}{\text{営業収益} - \text{受託工事収益}}$	

## 7 年度別費用内訳

年度	人件費	動力費	薬品費	修繕費	委託料	減価償却費
48	2,573,232	0	0	0	8,530,000	0
49	2,371,530	0	0	0	0	0
50	3,547,196	0	0	17,290	0	0
51	10,285,999	10,276,284	635,638	7,190,050	0	26,336,000
52	31,208,660	21,323,129	2,110,450	1,494,845	481,000	56,335,969
53	39,259,438	17,664,462	2,245,095	2,011,156	3,170,000	62,554,815
54	55,803,546	17,968,398	3,882,573	2,692,640	3,025,200	69,867,577
55	66,818,036	25,516,271	3,431,428	4,251,870	4,367,700	70,918,861
56	71,389,766	20,656,241	4,145,848	5,744,695	4,515,600	71,749,075
57	75,778,181	21,106,477	4,640,680	2,508,910	4,131,100	100,747,892
58	73,746,891	24,118,437	4,980,352	5,111,220	5,178,800	101,928,820
59	73,838,480	25,358,518	5,667,510	3,249,446	6,331,300	102,202,648
60	79,225,864	21,318,758	5,183,085	4,303,143	5,711,700	102,678,927
61	88,022,190	18,005,471	5,457,830	1,948,267	8,054,000	151,396,317
62	90,230,372	16,521,631	5,229,515	6,931,686	5,688,800	168,978,421
63	96,834,840	17,093,782	7,254,435	4,242,090	1,243,200	168,025,265
H1	106,106,252	18,697,066	6,626,472	10,087,983	7,586,366	168,111,902
2	115,674,873	19,476,624	7,434,733	24,900,450	1,588,589	190,995,619
3	120,835,369	17,993,955	6,645,311	19,553,461	1,689,030	193,679,164
4	125,602,531	18,626,963	6,528,021	16,553,823	1,211,176	191,346,881
5	122,140,441	18,697,415	6,398,312	15,285,730	1,756,228	188,442,405
6	133,547,864	19,118,492	6,927,188	14,558,881	2,117,759	185,663,535
7	133,746,323	16,491,246	6,206,243	16,481,584	3,636,511	187,775,293
8	140,571,325	17,728,762	6,988,922	11,390,071	3,561,578	188,690,656
9	143,338,811	18,160,595	6,840,185	16,601,245	1,917,500	189,434,866
10	151,005,455	16,514,648	8,617,705	17,612,873	2,468,327	193,919,737
11	147,310,160	25,300,703	7,074,234	16,831,398	2,376,633	192,952,328
12	144,362,594	18,624,416	6,664,230	25,200,479	4,432,867	187,075,396
13	151,868,420	25,277,405	6,072,502	19,355,214	3,940,533	178,758,868
14	152,122,542	20,312,048	7,185,232	29,703,138	7,185,232	173,964,553
15	140,547,151	18,116,018	5,987,955	23,698,674	2,746,341	172,279,748
16	81,210,208	9,138,889	6,517,845	10,511,225	3,823,289	102,182,284
	66,716,861	7,540,545	3,264,248	4,493,551	909,617	72,987,339
	147,927,069	16,679,434	9,782,093	15,004,776	4,732,906	175,169,623

※ 人件費は退職手当組合負担金を含む。

(単位：円)

資産減耗費	企業債利息	受託工事費	その他	合計	備考
0	0	0	1,867,615	12,970,847	
0	0	0	2,223,215	4,594,745	
0	0	0	3,205,107	6,769,593	
0	14,279,675	0	15,657,300	84,660,946	
0	88,693,041	6,484,220	21,729,561	229,860,875	
0	115,544,949	6,795,070	26,905,325	276,150,310	
0	112,925,508	11,817,823	76,111,004	354,094,269	
0	111,468,969	0	58,517,819	345,290,954	
0	115,480,556	6,884,510	67,549,206	368,115,497	
0	165,348,975	1,139,010	75,796,155	451,197,380	
0	167,118,927	7,950,000	82,938,468	473,071,915	
0	169,776,717	10,941,000	90,816,330	488,181,949	
150,790	172,424,986	0	93,584,567	484,581,820	
1,611,423	245,016,252	0	99,301,929	618,813,679	
1,505,540	278,452,786	9,496,644	101,338,971	684,374,366	
1,516,133	315,768,819	2,186,426	107,785,454	721,950,444	
1,507,710	307,351,299	52,626,255	117,044,669	795,745,974	
4,528,200	298,245,103	13,108,746	122,407,171	798,360,108	
4,580,600	288,406,169	0	127,004,894	780,387,953	
39,847,671	272,093,417	17,595,322	132,925,488	822,331,293	
37,224,198	260,625,720	0	139,340,091	789,910,540	
36,223,873	248,397,511	0	143,614,416	790,169,519	
24,040,224	235,436,043	0	145,051,371	768,864,838	
11,331,520	221,602,587	0	132,161,545	734,026,966	
2,504,417	206,832,860	0	132,600,696	718,231,175	
10,876,534	192,043,090	0	119,868,730	712,927,099	
93,800	176,238,547	0	124,033,265	692,211,068	
18,365	158,259,269	0	128,222,519	672,860,135	
28,507,633	139,696,856	6,345,900	119,839,880	679,663,211	
471,800	118,855,332	0	109,676,117	619,475,994	
48,137,991	96,559,496	0	115,402,255	623,475,629	
17,304,324	39,644,790	0	11,546,179	281,879,033	広域水道企業団(～10/31)
0	33,895,411	0	104,186,300	293,993,872	広域圏事務組合(11/1～)
17,304,324	73,540,201	0	115,732,479	575,872,905	平成16年度合計

年度	人件費	動力費	薬品費	修繕費	委託料	減価償却費
17	153,001,981	19,545,828	8,401,280	24,948,822	9,270,489	172,668,864
18	151,626,473	16,320,694	9,148,096	17,838,639	9,182,778	161,931,100
19	161,139,999	19,133,615	8,883,120	17,533,337	9,446,899	153,809,312
20	172,530,794	24,417,135	10,983,120	20,708,774	9,334,372	143,608,532
21	148,992,133	38,567,014	11,488,978	20,799,512	18,949,606	147,190,613
22	141,225,022	38,426,114	11,149,751	22,662,485	9,073,705	149,212,971
23	144,876,588	38,607,017	9,864,119	14,445,452	5,706,196	146,550,669
24	137,639,698	36,482,157	9,844,422	11,051,273	5,561,448	153,410,450
25	132,560,096	40,371,522	11,294,165	19,836,788	8,345,709	153,306,735
26	122,314,041	40,273,712	10,172,822	17,015,099	3,421,320	150,338,855
27	124,113,098	41,366,992	10,027,557	32,681,179	14,433,430	152,060,163
28	118,941,694	39,943,584	8,687,531	26,395,170	10,678,476	153,121,959
29	111,537,839	45,002,449	9,107,633	24,271,301	12,603,103	146,607,633
30	117,709,017	51,417,764	9,847,004	10,340,918	6,020,633	206,722,840
R1	125,256,089	54,322,235	8,968,557	5,669,169	7,706,944	206,177,652
2	130,093,250	48,399,855	10,356,463	7,387,087	8,652,548	208,655,355
3	130,988,610	51,341,037	9,432,575	10,275,705	8,943,268	208,881,773
4	134,370,959	57,861,437	10,028,982	14,918,030	8,674,346	203,466,281

※ 人件費は退職手当組合負担金を含む。

(単位：円)

資産減耗費	企業債利息	受託工事費	その他	合計	備考
1,319,022	51,545,986	0	26,186,945	466,889,217	
606,736	36,211,513	0	27,031,093	429,897,122	
1,345,050	26,835,279	0	26,508,171	424,634,782	
5,190,345	8,420,239	0	20,818,501	416,011,812	
5,942,065	8,429,217	0	16,846,254	417,205,392	
14,182,147	9,175,237	0	17,450,710	412,558,142	
26,933,150	9,490,163	0	23,427,384	419,900,738	
26,988,097	8,861,605	0	19,690,326	409,529,476	特別損失 19,851,681円
487,600	7,819,231	0	19,222,305	393,244,151	
2,372,918	7,982,474	103,000	27,058,678	381,052,919	特別損失 5,000,000円
2,835,631	9,317,533	60,000	35,723,560	422,619,143	
1,304,996	11,383,357	0	26,846,598	397,303,365	
245,500	13,051,168	0	26,618,139	389,044,765	
468,250	14,603,889	0	25,468,126	442,598,441	
82,500	14,206,977	0	22,696,141	445,086,264	
2,059,346	13,724,303	0	18,836,290	448,164,497	
1,305,250	13,174,833	0	22,626,322	456,969,373	特別損失 4,848,008円
326,544	13,174,833	0	18,395,491	461,216,903	特別損失 1,187,371円

8 建設改良費内訳

年 度	配水設備改良費内訳						
	工事請負費	事務費	用地費	補償費	委託料	かん排負担金	他・負担金
48	0	2,972,273	126,813,000	0	34,000,000	0	2,590,000
49	912,304,000	24,749,349	31,249,396	0	27,995,000	993,000	2,598,801
50	1,400,410,000	45,914,640	4,664,900	14,025,000	25,305,000	16,405,000	21,043,496
51	1,442,515,000	60,830,101	1,706,290	4,075,250	9,921,000	41,660,000	56,043,077
52	235,640,000 30,386,000	32,540,545	0	746,270	2,280,000 990,000	37,083,000	49,270,937
53	92,734,000	23,785,367	48,329	0	0	38,987,000	70,989,658
54	3,664,000	9,461,034	0	0	1,050,000	69,272,000	133,503
55	37,042,000	3,469,093	0	0	0	14,743,000	0
56	0	0	0	0	0	8,016,000	0
57	4,650,000	0	0	0	0	2,570,000	129,800 2,399,609
58	38,500,000	4,504,064	0	0	0	311,000	0
59	50,441,000	5,122,199	0	0	0	0	0
60	32,394,000	5,055,558	0	0	0	0	0
61	4,430,000	75,657	0	0	0	0	0
62	4,176,000	103,608	0	0	0	0	0
63	0	0	0	0	0	0	0
H1	0	0	0	0	0	0	0
2	24,767,000	0	0	0	0	4,493,204	0
3	3,281,000	0	0	0	0	0	0
4	12,505,000	0	0	0	0	0	0
5	3,583,000	0	0	0	0	0	0
6	23,600,000	0	0	0	0	0	0
7	62,970,000	0	0	0	0	0	0
8	32,800,000	0	0	0	0	0	0
9	54,158,000	0	0	0	0	0	0
10	93,700,000	0	0	0	0	0	0
11	18,540,000	0	0	0	0	0	0
12	64,000,000	0	0	0	0	0	0
13	26,944,000	0	0	0	0	0	0
14	23,382,000	0	0	0	0	0	0
15	68,422,000	0	0	0	0	0	0
16	26,900,000	0	0	0	0	0	0
計	4,828,838,000	218,583,488	164,481,915	18,846,520	101,541,000	234,533,204	205,198,881



(単位：円)

配水設備改良費内訳		固定資産 購入費	合 計	資産減少額 (帳簿価格)	備 考
建設利息	小 計				
0	166,375,273	83,400	166,458,673	0	
15,678,327	1,015,567,873	824,320	1,016,392,193	0	
101,709,801	1,629,477,837	81,600	1,629,559,437	0	
212,557,821	1,829,308,539	1,282,000	1,830,590,539	0	
211,087,469	600,024,221	1,230,000	601,254,221	0	下段；遞次繰越分
203,856,456	430,400,810	994,210	431,395,020		
192,278,000	275,858,537	1,650,000	277,508,537	0	
189,911,516	245,165,609	2,484,500	247,650,109	0	
196,629,000	204,645,000	595,000	205,240,000	0	
148,978,000	158,727,409	1,052,000	159,779,409	0	
149,056,000	192,371,064	344,600	192,715,664	0	
151,538,000	207,101,199	157,500	207,258,699	0	
153,955,000	191,404,558	2,022,000	193,426,558	2,159,066	
84,105,000	88,610,657	395,000	89,005,657	2,730,482	
44,411,000	48,690,608	0	48,690,608	2,070,864	
0	0	979,700	979,700	2,148,407	
0	0	692,800	692,800	2,126,444	
0	29,260,204	184,000	29,444,204	8,564,000	
0	3,281,000	1,440,000	4,721,000	9,612,000	
0	12,505,000	246,000	12,751,000	85,670,000 12,831,998	下段；用地売却分
0	3,583,000	3,359,243	6,942,243	93,011,000	
0	23,600,000	10,279,300	33,879,300	82,214,000	
0	62,970,000	9,988,000	72,958,000	60,368,800 26,814	下段；用地売却分
0	32,800,000	2,574,000	35,374,000	34,223,200	
0	54,158,000	19,590,000	73,748,000	9,766,300	
0	93,700,000	26,418,000	120,118,000	95,192,000	
0	18,540,000	2,338,100	20,878,100	1,876,000	
0	64,000,000	1,043,000	65,043,000	367,300 245,999	下段；用地売却分
0	26,944,000	3,700,600	30,644,600	96,806,757	
0	23,382,000	3,890,900	27,272,900	9,320,000	
0	68,422,000	1,698,000	70,120,000	204,211,000	
0	26,900,000	43,613,000	70,513,000	89,450,000	企業団（～10/31）
2,055,751,390	7,827,774,398	145,230,773	7,973,005,171	904,992,431	企業団合計
			水道事業所引継ぎ固定資産→	3,549,123,792	企業団精算統合（～10/31）

年 度	配水設備改良費内訳						
	工事請負費	事務費	用地費	補償費	委託料	かん排負担金	他・負担金
17	34,620,000	0	0	0	0	0	0
18	56,732,000	0	0	0	2,423,000	0	0
19	67,298,000	0	0	0	0	0	0
20	83,866,000	0	0	0	0	0	0
21	145,476,500	0	0	0	1,700,000	0	0
22	149,000,000	0	0	0	0	0	0
23	177,100,000	0	0	0	0	0	0
24	46,450,000	0	0	0	20,590,000	0	0
25	28,600,000	0	0	0	16,100,000	0	0
26	161,238,000	0	0	0	4,167,000	0	0
27	750,434,000	0	0	0	8,948,000	0	0
28	546,449,500	0	0	0	10,812,000	0	0
29	1,381,494,501	0	0	0	12,163,001	0	0
30	109,673,500	0	0	0	0	0	0
R1	28,270,000	0	0	0	0	0	0
2	31,327,000	0	0	0	0	0	0
3	160,000	0	0	0	0	0	0
4	4,270,000	0	0	0	8,500,000	0	0
計	3,802,459,001	0	0	0	85,403,001	0	0

(単位：円)

配水設備改良費内訳		固定資産 購入費	合 計	資産減少額 (帳簿価格)	備 考
建設利息	小 計				
0	34,620,000	1,035,030	35,655,030	1,379,179	
0	59,155,000	8,277,000	67,432,000	679,092	
0	67,298,000	10,102,000	77,400,000	2,505,216	
0	83,866,000	19,467,000	103,333,000	11,057,394	
0	147,176,500	4,578,700	151,755,200	13,533,158	
0	149,000,000	24,808,300	173,808,300	36,141,688	
0	177,100,000	16,733,429	193,833,429	165,419,385	
0	67,040,000	8,945,000	75,985,000	106,808,527	うち売却分 59,210,760
0	44,700,000	4,759,000	49,459,000	2,999,554	
0	165,405,000	11,392,000	176,797,000	20,680,456	
0	759,382,000	21,731,500	781,113,500	24,606,751	
0	557,261,500	8,580,000	565,841,500	5,388,528	
0	1,393,657,502	1,949,600	1,395,607,102	1,460,237,328	
0	109,673,500	10,393,000	120,066,500	9,063,845	
0	28,270,000	19,980,000	48,250,000	783,749	
0	31,327,000	9,129,250	40,456,250	18,526,736	
0	160,000	23,574,000	23,734,000	30,738,508	
0	12,770,000	6,549,000	19,319,000	16,082,678	
0	3,875,092,002	211,983,809	4,080,526,811	1,926,631,772	

9 借入先別企業債元利償還金

年 度	年度別企業債発行額				年度別企業債元金償還金	
	政府資金	公庫資金	縁故債(北銀)	小計	政府資金	公庫資金
S48	76,000,000	62,000,000	11,000,000	149,000,000	0	0
49	529,000,000	224,000,000	106,000,000	859,000,000	0	0
50	737,000,000	319,000,000	312,000,000	1,368,000,000	0	0
51	523,000,000	844,000,000	210,000,000	1,577,000,000	0	0
52	289,000,000	210,000,000	0	499,000,000	0	0
53	110,000,000	249,000,000	0	359,000,000	0	0
54	54,000,000	192,000,000	0	246,000,000	1,095,443	227,100,000
55	14,000,000	189,800,000	0	203,800,000	4,921,404	58,900,000
56	5,000,000	190,000,000	0	195,000,000	19,802,937	13,869,592
57	5,000,000	145,000,000	0	150,000,000	29,747,843	274,837,646
58	12,000,000	133,000,000	0	145,000,000	37,118,716	32,097,656
59	30,000,000	123,000,000	0	153,000,000	41,772,749	38,554,828
60	19,000,000	126,000,000	0	145,000,000	45,598,340	43,790,864
61	2,000,000	10,000,000	0	12,000,000	49,068,033	45,994,721
62	2,000,000	10,000,000	0	12,000,000	52,678,019	51,677,662
63	0	0	0	0	56,549,937	57,000,811
H1	0	0	0	0	60,812,294	62,576,447
2	0	0	0	0	65,659,451	68,384,994
3	0	0	0	0	70,726,556	74,932,137
4	0	0	0	0	75,871,974	79,655,820
5	0	0	0	0	83,380,214	84,733,826
6	0	0	0	0	87,146,343	89,945,958
7	0	0	0	0	93,442,067	95,543,745
8	0	0	0	0	100,195,434	101,555,877
9	50,000,000	0	0	50,000,000	107,439,895	108,013,187
10	50,000,000	0	0	50,000,000	115,211,356	114,948,813
11	0	0	0	0	123,548,371	122,398,384
12	0	50,000,000	0	50,000,000	138,295,000	130,400,176
13	0	0	0	0	153,815,491	138,995,348
14	0	0	0	0	164,357,444	148,228,127
15	50,000,000	0	0	50,000,000	175,654,886	161,099,011
16	50,000,000	0	0	50,000,000	180,963,367	157,934,068
17	20,000,000	0	0	20,000,000	169,926,362	94,575,611
18	40,000,000	0	0	40,000,000	96,206,266	82,716,404

(単位：円)

年度別企業債元金償還金		年度別企業債支払利息				備考
縁故債(北銀)	小計	政府資金	公庫資金	縁故債(北銀)	小計	
0	0	0	0	0	0	
0	0	7,573,945	6,576,506	907,123	15,057,574	
0	0	50,088,887	26,177,861	10,039,613	86,306,361	
106,700,000	106,700,000	112,766,608	72,015,164	33,851,342	218,633,114	
86,300,000	86,300,000	130,702,940	112,588,997	41,246,109	284,538,046	
85,000,000	85,000,000	154,250,627	126,435,342	36,650,000	317,335,969	
151,000,000	379,195,443	159,625,133	127,410,302	18,168,073	305,203,508	
210,000,000	273,821,404	163,849,140	134,222,411	3,308,934	301,380,485	
0	33,672,529	164,257,267	147,852,289	0	312,109,556	
0	304,585,489	162,969,273	147,401,976	0	310,371,249	
0	69,216,372	161,049,908	149,485,019	0	310,534,927	
0	80,327,577	159,185,084	156,520,538	0	315,705,622	
0	89,389,204	158,294,226	162,445,760	0	320,739,986	
0	95,062,754	156,204,939	167,276,313	0	323,481,252	
0	104,355,681	152,771,889	164,451,897	0	317,223,786	
0	113,550,748	149,072,907	161,055,912	0	310,128,819	
0	123,388,741	144,991,004	156,766,652	0	301,757,656	
0	134,044,445	140,594,981	152,056,479	0	292,651,460	
0	145,658,693	135,850,102	146,916,067	0	282,766,169	
0	155,527,794	130,744,548	141,348,869	0	272,093,417	
0	168,114,040	125,189,348	135,436,372	0	260,625,720	
0	177,092,301	119,241,227	129,156,284	0	248,397,511	
0	188,985,812	112,945,503	122,490,540	0	235,436,043	
0	201,751,311	106,192,136	115,410,451	0	221,602,587	
0	215,453,082	98,947,675	107,885,185	0	206,832,860	
0	230,160,169	92,161,487	99,881,603	0	192,043,090	
0	245,946,755	84,874,472	91,364,075	0	176,238,547	
0	268,695,176	75,964,942	82,294,327	0	158,259,269	
0	292,810,839	66,216,823	73,480,033	0	139,696,856	
0	312,585,571	55,674,870	63,180,462	0	118,855,332	
0	336,753,897	44,377,428	52,182,068	0	96,559,496	
0	338,897,435	32,863,719	40,676,482	0	73,540,201	
0	264,501,973	20,952,431	30,593,555	0	51,545,986	
0	178,922,670	11,788,967	24,422,546	0	36,211,513	

年 度	年度別企業債発行額				年度別企業債元金償還金	
	政府資金	公庫(機構)	縁故債(北銀)	小計	政府資金	公庫(機構)
19	70,000,000	0	0	70,000,000	63,350,654	67,520,186
					34,295,538	153,023,923
20	0	90,000,000 (金融機構資金)	0	90,000,000	30,665,463	11,587,674
21	80,000,000	0	0	80,000,000	15,964,253	12,174,823
22	80,000,000	0	0	80,000,000	16,201,968	12,796,869
23	80,000,000	0	0	80,000,000	18,982,512	13,456,006
24	40,000,000	0	0	40,000,000	21,866,255	15,652,126
					20,106,583	18,969,139
25	40,000,000	0	0	40,000,000	20,168,093	10,533,085
26	110,000,000 (起債前借)	0	0	110,000,000	13,889,827	10,691,638
27	540,000,000	0	0	540,000,000	15,158,914	10,852,600
28	0	0	440,000,000	440,000,000	12,753,601	11,016,006
29	0	0	430,000,000	430,000,000	18,186,577	11,181,895
30	0	0	0	0	19,815,646	7,543,749
R1	0	0	0	0	21,486,707	7,649,731
2	0	0	0	0	27,013,850	7,757,201
3	0	0	0	0	46,255,331	7,866,182
4	0	0	0	0	46,773,197	7,976,695
5					47,298,278	8,088,759
6					47,830,691	0
7					46,451,710	0
8					46,964,435	0
9					47,484,210	0
10					48,011,152	0
11					42,164,936	0
12					42,610,475	0
13					32,341,402	0
14					32,630,851	0
15					32,923,864	0
16					33,220,496	0
17					33,520,805	0
18					33,824,845	0

※ 平成19年度上段：定期償還に伴う額

下段：公的資金補償金免除の繰上償還に伴う額

(利息30,548は定期償還と繰上償還の1日分利息)

※ 平成24年度上段：定期償還に伴う額

下段：公的資金補償金免除の繰上償還に伴う額

(利息3,568は定期償還と繰上償還の1日分利息)

(単位：円)

年度別企業債元金償還金		年度別企業債支払利息				備考
縁故債(北銀)	小計	政府資金	公庫(機構)	縁故債(北銀)	小計	
0	130,870,840	7,738,799	19,065,932	0	26,804,731	
	187,319,461	0	30,548		30,548	
0	42,253,137	4,170,873	4,249,366	0	8,420,239	
0	28,139,076	3,536,343	4,892,874	0	8,429,217	
0	28,998,837	4,875,066	4,300,171	0	9,175,237	
0	32,438,518	5,849,129	3,641,034	0	9,490,163	
0	37,518,381	6,522,630	2,335,407	0	8,858,037	
	39,075,722	3,568	0		3,568	
0	30,701,178	6,388,080	1,431,151	0	7,819,231	
0	24,581,465	6,709,876	1,272,598	0	7,982,474	
0	26,011,514	8,205,897	1,111,636	0	9,317,533	
0	23,769,607	10,435,127	948,230	0	11,383,357	
0	29,368,472	10,348,741	782,341	1,920,086	13,051,168	
0	27,359,395	10,044,302	630,041	3,929,546	14,603,889	
0	29,136,438	9,715,079	524,059	3,967,839	14,206,977	
0	34,771,051	9,350,716	416,589	3,956,998	13,724,303	
0	54,121,513	8,910,227	307,608	3,956,998	13,174,833	
12,571,428	67,321,320	8,392,361	197,095	3,964,890	12,554,346	
24,857,142	80,244,179	7,867,280	85,031	3,879,418	11,831,729	
24,857,142	72,687,833	7,334,867	0	3,760,595	11,095,462	
24,857,142	71,308,852	6,803,608	0	3,747,538	10,551,146	
402,000,002	448,964,437	6,290,883	0	3,534,481	9,825,364	
380,857,144	428,341,354	5,771,108	0	1,775,632	7,546,740	
0	48,011,152	5,244,166	0	0	5,244,166	
0	42,164,936	4,733,788	0	0	4,733,788	
0	42,610,475	4,288,249	0	0	4,288,249	
0	32,341,402	3,878,396	0	0	3,878,396	
0	32,630,851	3,588,947	0	0	3,588,947	
0	32,923,864	3,295,934	0	0	3,295,934	
0	33,220,496	2,999,302	0	0	2,999,302	
0	33,520,805	2,698,993	0	0	2,698,993	
0	33,824,845	2,394,953	0	0	2,394,953	

年 度	年度別企業債発行額				年度別企業債元金償還金	
	政府資金	公庫(機構)	縁故債(北銀)	小 計	政府資金	公庫(機構)
19					34,132,676	0
20					34,444,358	0
21					34,759,951	0
22					30,928,276	0
23					31,164,237	0
24					31,402,448	0
25					29,711,082	0
26					28,016,282	0
27					21,221,379	0
計	3,707,000,000	3,166,800,000	1,509,000,000	8,382,800,000	3,707,000,000	3,166,800,000



(単位：円)

年度別企業債元金償還金		年度別企業債支払利息				備考
縁故債(北銀)	小計	政府資金	公庫(機構)	縁故債(北銀)	小計	
0	34,132,676	2,087,122	0	0	2,087,122	
0	34,444,358	1,775,440	0	0	1,775,440	
0	34,759,951	1,459,847	0	0	1,459,847	
0	30,928,276	1,161,964	0	0	1,161,964	
0	31,164,237	926,003	0	0	926,003	
0	31,402,448	687,792	0	0	687,792	
0	29,711,082	454,528	0	0	454,528	
0	28,016,282	247,490	0	0	247,490	
0	21,221,379	79,613	0	0	79,613	
1,509,000,000	8,382,800,000	3,839,501,523	3,673,680,048	182,565,215	7,695,746,786	

10 基準水量及び供給料金等

項目 年度	基準 水量 (m <sup>3</sup> /日)	供給料金 (税抜)			供給 単価 (円/m <sup>3</sup> )	給水 原価 (円/m <sup>3</sup> )	日最 大量 (m <sup>3</sup> /日)	日平 均量 (m <sup>3</sup> /日)	備 考
		基本 料金	超過 料金	枠外 超過					
		(円/m <sup>3</sup> )							
昭和 51 年度	8,000	54	21	—	56.84	93.20	—	6,016	11/1～通水開始
昭和 52 年度	8,000	54	21	—	50.89	84.31	13,465	7,259	
昭和 53 年度	8,000	54	21	—	49.53	98.35	11,542	7,503	庄川町通水開始
昭和 54 年度	10,800	59	27	—	63.43	92.38	14,360	10,123	福野町通水開始
昭和 55 年度	11,900	59	27	—	58.86	76.09	18,546	12,433	
昭和 56 年度	13,000	59	27	—	58.91	73.75	18,751	13,419	
昭和 57 年度	16,700	59	36	118	62.95	77.91	20,553	15,826	
昭和 58 年度	18,800	59	44	118	63.01	70.95	23,171	17,913	
昭和 59 年度	19,800	59	51	118	61.82	68.11	26,265	19,198	
昭和 60 年度	20,800	65	65	163	68.75	67.18	24,532	19,763	
昭和 61 年度	21,900	65	65	163	67.82	80.00	27,324	21,193	
昭和 62 年度	23,000	65	65	163	68.81	83.44	26,639	22,099	
昭和 63 年度	24,000	65	65	163	71.70	90.05	27,387	21,897	
平成 元 年度	25,000	※ 70	※ 70	※ 175	72.46	86.21	31,037	23,616	※印は税込料金
平成 2 年度	25,200	70	70	210	73.64	88.78	29,622	24,234	
平成 3 年度	25,500	70	70	210	74.95	89.42	27,707	23,845	
平成 4 年度	25,800	75	75	225	80.17	89.65	30,230	24,592	
平成 5 年度	26,200	75	75	225	79.99	87.81	29,474	24,644	
平成 6 年度	26,600	75	75	225	78.15	82.70	30,470	26,176	
平成 7 年度	26,700	80	80	240	85.32	83.68	30,555	25,105	
平成 8 年度	26,800	80	80	240	84.51	79.20	30,383	25,390	
平成 9 年度	26,900	80	80	240	84.30	77.08	29,801	25,529	
平成 10 年度	26,900	80	80	240	84.07	76.28	31,628	25,607	
平成 11 年度	27,000	75	75	225	78.58	73.30	30,655	25,803	
平成 12 年度	27,000	75	75	225	77.40	69.69	32,316	26,452	
平成 13 年度	27,000	70	70	210	71.70	69.34	30,989	26,605	
平成 14 年度	27,000	70	70	210	71.42	63.76	31,718	26,620	
平成 15 年度	27,000	70	70	210	71.14	63.93	33,957	26,647	
平成 16 年度	27,000	70 50	70 50	210 —	60.86	58.53	30,741	26,957	10/1～料金改定 11/1～行政統合

項目 年度	基準 水量 (m <sup>3</sup> /日)	供給料金 (税抜)			供 給 単 価 (円/m <sup>3</sup> )	給 水 原 価 (円/m <sup>3</sup> )	日 最 大 量 (m <sup>3</sup> /日)	日 平 均 量 (m <sup>3</sup> /日)	備 考
		基本 料金	超過 料金	枠外 超過					
		(円/m <sup>3</sup> )							
平成 17 年度	27,000	50	50	—	49.80	46.97	32,624	27,232	
平成 18 年度	27,000	50	50	—	51.61	45.02	29,881	26,159	
平成 19 年度	27,000	50	50	—	50.68	43.49	30,702	26,678	
平成 20 年度	27,000	50	50	—	50.66	42.77	28,647	26,646	
平成 21 年度	27,000	45	45	—	45.24	42.56	29,703	26,858	
平成 22 年度	27,000	45	45	—	45.00	41.62	30,969	27,156	
平成 23 年度	27,000	45	45	—	46.35	43.77	29,852	26,212	
平成 24 年度	27,000	45	45	—	46.07	42.54	29,449	26,373	福光送水管譲渡
平成 25 年度	27,000	45	45	—	45.47	40.32	30,679	26,718	
平成 26 年度	27,000	45	45	—	43.66	35.00	32,157	29,013	
平成 27 年度	27,000	45	45	—	43.75	40.67	32,443	28,353	
平成 28 年度	27,000	45	45	—	44.18	38.73	31,899	28,105	
平成 29 年度	27,000	45	45	—	43.94	37.37	34,454	28,417	
平成 30 年度	27,000	45	45	—	44.44	44.09	30,878	27,399	
令和 元 年度	27,000	45	45	—	43.83	43.44	32,785	27,904	
令和 2 年度	27,000	45	45	—	43.81	43.78	29,932	27,956	
令和 3 年度	27,000	45	45	—	44.60	45.30	30,175	27,255	
令和 4 年度	27,000	45	45	—	44.66	46.14	34,388	27,207	

11 市町村別繰入金及び出資金等

年 度	市 町 村 別 繰 入 金 ・ 出 資 金 等 内 訳							
	砺 波 市		庄 川 町		井 波 町		城 端 町	
	繰入金	出資金	繰入金	出資金	繰入金	出資金	繰入金	出資金
S48	0	2,043,644	0	124,206	0	704,764	0	571,430
49	2,043,644	0	124,206	0	704,764	0	571,430	0
50	2,861,111	0	173,889	0	986,667	0	800,000	0
51	2,861,111	0	173,889	0	986,667	0	800,000	0
	8,571,000	9,586,000	229,000	256,000	2,754,000	3,079,000	2,172,000	2,430,000
52	4,285,500	0	114,500	0	1,377,000	0	1,086,000	0
	30,038,000	0	802,000	0	9,649,000	0	7,614,000	0
53	23,487,500	0	627,000	0	7,545,000	0	5,953,500	0
	46,882,000	0	1,251,000	0	15,061,000	0	11,883,000	0
54	15,812,400	0	422,000	0	5,079,600	0	4,008,000	0
	41,699,000	0	1,113,000	0	13,396,000	0	10,570,000	0
55	28,549,000	0	762,000	0	9,171,000	0	7,236,000	0
56	29,629,000	351,000	791,000	9,000	9,518,000	113,000	7,510,000	89,000
57	31,127,000	416,000	831,000	11,000	9,999,000	134,000	7,890,000	106,000
58	31,338,000	1,687,000	837,000	45,000	10,067,000	0	7,943,000	0
59	31,736,000	2,156,000	847,000	58,000	10,195,000	1,235,000	8,045,000	0
60	32,158,000	1,350,000	858,000	36,000	10,331,000	434,000	8,151,000	1,317,000
61	32,248,000	0	861,000	0	10,359,000	0	8,174,000	0
62	32,147,000	0	858,000	0	10,327,000	0	8,149,000	0
63	32,412,000	0	866,000	0	10,412,000	0	8,216,000	0
H1	32,348,000	0	863,000	0	10,392,000	0	8,200,000	0
2	21,592,000	10,723,000	576,000	286,000	6,937,000	3,444,000	5,473,000	2,718,000
3	20,847,000	11,466,000	557,000	306,000	6,697,000	3,683,000	5,284,000	2,907,000
4	20,037,000	12,204,000	535,000	326,000	6,437,000	3,920,000	5,079,000	3,093,000
5	19,145,000	12,991,000	512,000	347,000	6,151,000	4,173,000	4,853,000	3,293,000
6	18,182,000	13,836,000	485,000	370,000	5,840,000	4,445,000	4,609,000	3,507,000
7	17,180,000	14,749,000	459,000	394,000	5,519,000	4,738,000	4,354,000	3,739,000
8	15,567,000	15,731,000	416,000	420,000	5,001,000	5,053,000	3,946,000	3,988,000
9	14,395,000	16,786,000	384,000	448,000	4,625,000	5,392,000	3,649,000	4,255,000
10	13,143,000	17,921,000	351,000	478,000	4,222,000	5,757,000	3,331,000	4,543,000
11	11,807,000	19,140,000	315,000	511,000	3,793,000	6,149,000	2,993,000	4,851,000
12	10,381,000	20,449,000	277,000	546,000	3,335,000	6,569,000	2,632,000	5,183,000
13	8,856,000	21,856,000	237,000	583,000	2,845,000	7,021,000	2,245,000	5,540,000
14	7,227,000	23,369,000	193,000	624,000	2,322,000	7,507,000	1,831,000	5,924,000
15	5,484,000	24,994,000	147,000	667,000	1,762,000	8,029,000	1,390,000	6,336,000
16	1,830,500	12,314,000	49,000	328,500	588,000	3,956,000	464,000	3,121,500
計	610,735,966	266,118,644	16,570,484	7,173,706	196,381,498	85,535,764	155,009,930	67,511,930

※ 昭和48年度の出資金 5,000,000円は、分担金である。

※ 昭和51～53年度の上段金額は収入調定額を示し、下段金額は翌年度返済額を示す。(実繰入額＝上段－下段)

※ 出資金合計額の 607,503,500円は、自己資本金(繰入資本金) 585,633,500円と資本剰余金(その他資本剰余金) 21,870,000円に分割して計上されている。

※ 市町村合併に伴う事業統合年度の平成16年度打ち切り決算(上半期分)まで表示している。

(単位：円)

市 町 村 別 繰 入 金 ・ 出 資 金 等 内 訳						総 合 計	
福 野 町		福 光 町		井 口 村		繰入金	出資金
繰入金	出資金	繰入金	出資金	繰入金	出資金		
0	926,987	0	493,652	0	135,317	0	5,000,000
926,987	0	493,652	0	135,317	0	5,000,000	0
1,297,778	0	691,111	0	189,444	0	7,000,000	0
1,297,778	0	691,111	0	189,444	0	7,000,000	0
3,718,000	4,157,000	1,834,000	2,052,000	278,000	310,000	19,556,000	21,870,000
1,859,000	0	917,000	0	139,000	0	9,778,000	0
13,028,000	0	6,428,000	0	973,000	0	68,532,000	0
10,186,500	0	5,027,000	0	760,500	0	53,587,000	0
20,333,000	0	10,034,000	0	1,519,000	0	106,963,000	0
6,858,000	0	3,384,000	0	512,400	0	36,076,400	0
18,086,000	0	8,924,000	0	1,351,000	0	95,139,000	0
12,382,000	0	6,110,000	0	925,000	0	65,135,000	0
12,851,000	152,000	6,341,000	75,000	960,000	12,000	67,600,000	801,000
13,501,000	181,000	6,662,000	89,000	1,008,000	13,000	71,018,000	950,000
13,592,000	0	6,706,000	0	1,015,000	55,000	71,498,000	1,787,000
13,765,000	1,667,000	6,792,000	0	1,028,000	70,000	72,408,000	5,186,000
13,948,000	585,000	6,882,000	1,111,000	1,042,000	44,000	73,370,000	4,877,000
13,986,000	0	6,901,000	0	1,045,000	0	73,574,000	0
13,943,000	0	6,880,000	0	1,041,000	0	73,345,000	0
14,057,000	0	6,936,000	0	1,050,000	0	73,949,000	0
14,030,000	0	6,923,000	0	1,048,000	0	73,804,000	0
9,365,000	4,651,000	4,621,000	2,295,000	699,000	348,000	49,263,000	24,465,000
9,043,000	4,973,000	4,461,000	2,454,000	675,000	372,000	47,564,000	26,161,000
8,689,000	5,294,000	4,287,000	2,612,000	650,000	395,000	45,714,000	27,844,000
8,304,000	5,634,000	4,097,000	2,780,000	620,000	421,000	43,682,000	29,639,000
7,886,000	6,001,000	3,892,000	2,961,000	590,000	448,000	41,484,000	31,568,000
7,452,000	6,398,000	3,677,000	3,156,000	556,000	478,000	39,197,000	33,652,000
6,752,000	6,823,000	3,331,000	3,366,000	504,000	510,000	35,517,000	35,891,000
6,243,000	7,281,000	3,081,000	3,592,000	466,000	544,000	32,843,000	38,298,000
5,701,000	7,772,000	2,813,000	3,835,000	426,000	581,000	29,987,000	40,887,000
5,121,000	8,301,000	2,527,000	4,096,000	383,000	620,000	26,939,000	43,668,000
4,502,000	8,869,000	2,222,000	4,376,000	336,000	663,000	23,685,000	46,655,000
3,841,000	9,480,000	1,895,000	4,678,000	287,000	708,000	20,206,000	49,866,000
3,134,000	10,136,000	1,547,000	5,001,000	234,000	757,000	16,488,000	53,318,000
2,378,000	10,841,000	1,174,000	5,349,000	177,000	810,000	12,512,000	57,026,000
794,000	5,341,000	392,000	2,635,000	59,500	398,500	4,177,000	28,094,500
265,044,043	115,463,987	130,917,874	57,006,652	20,047,805	8,692,817	1,394,707,600	607,503,500

## 12 構成市繰入金及び出資金等

広域圏事務組合実績及び予定額

(単位：円)

年度	構成市繰入金・出資金等内訳				総合計	
	砺波市		南砺市			
	繰入金	出資金	繰入金	出資金	繰入金	出資金
16	1,879,500	12,642,500	2,297,500	15,452,000	4,177,000	28,094,500
17	2,014,000	17,484,000	2,461,000	21,370,000	4,475,000	38,854,000
18	996,000	7,631,000	1,218,000	9,326,000	2,214,000	16,957,000
19	559,000	3,176,000	685,000	3,881,000	1,244,000	7,057,000
20	97,000	473,000	119,000	578,000	216,000	1,051,000
21	72,000	197,000	88,000	240,000	160,000	437,000
22	60,000	209,000	72,000	256,000	132,000	465,000
23	46,000	223,000	56,000	272,000	102,000	495,000
24	32,000	237,000	38,000	290,000	70,000	527,000
計	5,755,500	42,272,500	7,034,500	51,665,000	12,790,000	93,937,500

※ 平成24年度に繰出対象債を繰上償還したことに伴い、平成25年度以降の繰出は無し。

## 13 国庫(県)補助金

(単位：千円)

年度	国庫補助金		(県) 補助金			
	事業補助	名 称	事業補助	名 称	単独補助	名 称
昭和 48 年度	11,661	水道広域化対策	1,166	水道広域化 (国×1/10)	0	—
49	134,366	水道広域化対策	13,436	水道広域化 (国×1/10)	0	—
50	230,966	水道広域化対策	23,096	水道広域化 (国×1/10)	0	—
51	251,376	水道広域化対策	22,623	水道広域化 (国×1/10)	84,830	供給事業
52	44,000	水道広域化対策	4,400	水道広域化 (国×1/10)	84,830	供給事業
53	21,000	水道広域化対策	2,100	水道広域化 (国×1/10)	84,830	供給事業
54	18,015	水道広域化対策	1,801	水道広域化 (国×1/10)	84,830	供給事業
55	5,000	水道広域化対策	500	水道広域化 (国×1/10)	0	—
56	2,004	水道広域化対策	200	水道広域化 (国×1/10)	0	—
57	2,375	水道広域化対策	237	水道広域化 (国×1/10)	27,750	水源対策
58	9,625	水道広域化対策	962	水道広域化 (国×1/10)	27,750	水源対策
59	12,300	水道広域化対策	1,230	水道広域化 (国×1/10)	27,750	水源対策
60	7,700	水道広域化対策	770	水道広域化 (国×1/10)	27,750	水源対策
61 ∪ 平成 8 年度	0	—	0	—	0	—
9	5,541	水質検査施設整備	0	—	0	—
10	3,038	水質検査施設整備	0	—	0	—
	3,750	災害等対策緊急支援	0	—	0	—
11 ∪ 15	0	—	0	—	0	—
計	762,717 (A)		72,521 (B)		450,320 (C)	

※ 参考 県補助金合計 = (B + C) = 522,841千円  
 補助金総合計 = (A + B + C) = 1,285,558千円

年度	国庫補助金		(県) 補助金			
	事業補助	名 称	事業補助	名 称	単独補助	名 称
平成 16 年度	10,820	水質検査施設整備	0	—	0	—
17 ∪ 令和 4 年度	0	—	0	—	0	—
計	10,820		0		0	

※ 参考資料

- |          |  |
|----------|--|
| ① 給水対象区域 | 砺波市+南砺市〔旧五箇三村(平村・上平村・利賀村)を除く〕  |
| ② 行政区域面積 | 砺波市 126.96 km <sup>2</sup> + 南砺市 668.64 km <sup>2</sup> = 795.60 km <sup>2</sup> |
| ③ 給水区域面積 | 砺波市 114.31 km <sup>2</sup> + 南砺市 119.97 km <sup>2</sup> = 234.28 km <sup>2</sup> |
| ④ 給水可能面積 | 砺波市 104.86 km <sup>2</sup> + 南砺市 119.97 km <sup>2</sup> = 224.83 km <sup>2</sup> |

