

令和 6 年 度

# 水 道 事 業 年 報



砺波広域圏事務組合水道事業所



# 目 次

## I 事業概要

1 概 要	1
2 事業計画	4
3 組 織	5
4 沿 革	6

## II 施設概要

1 概 要	10
2 水利権	10
3 取水施設	10
4 導水施設	11
5 浄水施設	11
6 送水施設	13
7 管理本館	14
8 薬品注入設備	15
9 電気設備	15
10 浄水場平面図	16
11 浄水処理フロー図	17
12 施設水位高低図	18

## III 業務状況

1 取水量・供給水量	19
2 電力量	20
3 薬品注入量	20
4 排水量・排泥量	21
5 原水水温・濁度	22
6 主要事業概要	23
7 水質検査結果	24
8 現在給水人口(上水道)	26
9 年間供給水量	28

## IV 経理状況

1 収益的收入及び支出	31
2 資本的收入及び支出	32
3 貸借対照表	33
4 経営分析	34
5 財務分析	36
6 費用内訳	37
7 建設改良費内訳	39
8 企業債元利償還金	41
9 基準水量及び供給料金	44
10 繰出金及び出資金	46
11 国庫(県)補助金	48

# I 事業概要

## 1 概 要

### (1) 事業概要及び経緯

砺波広域圏事務組合水道事業所は、広域圏を構成する砺波市及び南砺市へ水道用水を供給している。

当水道事業所は、昭和48年4月に1市5町1村（砺波市・庄川町・井波町・城端町・福野町・福光町・井口村）で設立した砺波広域水道企業団を前身とし、平成16年11月1日の市町村合併にあわせた事務統合によって砺波広域圏事務組合が業務を引き継ぎ、同日付（厚生労働省発健第1101025号）で新たな事業経営認可の交付を受けた。

### (2) 位置及び地域の特徴

地形的には庄川と小矢部川の二大河川にて形成された扇状地と、これを取り囲む、東・西・南の丘陵・山岳地帯からなり、2市の行政区域面積は約796km<sup>2</sup>である。

圏域の南部は、合掌造りで有名な五箇山の山岳高地に連なり、北部は高岡市及び小矢部市にそれぞれ隣接し、平野部の東端を飛騨高地に源を発した庄川が、また西端を小矢部川が南から北に向かって貫流し、穀倉地である平野部は全国的にも散居村として知られている。

### (3) 砺波広域水道企業団の発足から解散まで

本地域は、古くから豊富な河川水を利用した農業が盛んであり、戦前までは農業用水や湧水を直接生活用水として使用していたため度々、チフス・赤痢等の悪疫の流行に悩まされていた。

その対策として、出町地区（現砺波市）では、庄川の表流水処理による水道が県下最初の水道として大正12年9月1日に通水し注目されたが、地域全体では恵まれた伏流水・地下水が利用され水道の普及は遅れていた。

しかし、戦後の急速な社会構造の変化、生活様式の改善、生活排水及び農薬等による河川水の汚染により、生活環境施設整備の要望が強まり、各市町村では地下水を利用した水道事業が計画された。

ところが、昭和40年代に入り、諸産業の発展に伴って工業用地下水の乱掘、河川改修、圃場整備事業による水路整備等によって、地下水位が年々低下し枯渇の様相を見せ始めた。

地域によっては水質悪化のため水源確保が非常に困難となった。さらに、逐次増加の用途をたどりつつある水需要に対処するための原水確保に年々多額の投資を余儀なくされることになり、市町村個々では処理出来ない大きな問題として提起されてきた。

このような背景を基に広域共同処理の構想が広まり、昭和45年11月27日に、砺波市・庄川町・井波町・城端町・福野町・福光町・井口村に小矢部市及び福岡町を含めた2市6町1村で「砺波・小矢部地区広域水道促進連絡協議会」が結成された。

協議会では、恒久的水道水源の確保、広域化による重複設備投資の防止、経営管理の合理化による効率的利用体制の確立を期し、富山県広域水道計画に基づき当地域の広域水道基本構想策定の計画調査に着手し、昭和46年末に基本調査報告書が取りまとめられた。

これを基に、末端給水までの水道事業、水道用水供給事業の両面について、県及び各市町村で検討協議が進められたが、昭和47年6月に小矢部市及び福岡町は、県営で計画されていた子撫川水道用水供給事業により受水をするため、促進連絡協議会から退会した。

水源確保の見通しについては、特に庄川水系は他の河川に比べ、発電、県営和田川上水、工業用水の暫定取水、農業用水、漁業水利と水利施設・水利権が複雑であり極めて難しい情勢であったが、極度に水源枯渇現象がみられる水道事業体より猶予を許さない要請があり、昭和47年12月27日に地域住民の切実な要望と将来の生活様式の変化に伴う使用量増加に應えるため、一部事務組合（企業団）営の水道用水供給事業を行うことを基本方針とした関係市町村間の意見の一致がなされた。

昭和48年1月、規約基本事項などの諸問題の調整、企業団設立準備事務等について各市町村議会での説明の後、2月に水道用水供給事業経営認可申請のための業務委託を実施した。

3月には各市町村定例議会での企業団設置及び同規約議決を受けた。4月2日に県知事に設置許可申請を提出し、昭和48年4月16日付けで、設置許可（県指令地第339号）が交付された。

同年5月1日には構成市町村長会議で、企業長の選任（砺波市長）を行い、同月28日に企業団議会第1回臨時会（組織議会）を召集して、報告2件、議案11件、同意1件の議決を得て実質的に砺波広域水道企業団が発足した。構成市町から職員派遣を願い、6月1日から専従2名兼任1名による事務局を砺波市役所に開設し、業務を開始した。

水道用水供給事業の経営認可については、厚生省と建設省北陸地方建設局との協議の結果、水利使用許可が確定するまでの条件受理となった。

その後、水利使用許可申請が建設省河川局水政課に進達されたことにより、昭和48年11月8日付（厚生省環第690号）にて厚生大臣の事業経営認可の交付を受けた。また、当初予定した取水点を変更するため、昭和50年12月10日付（厚生省環第772号）で認可の変更を行った。

昭和51年11月1日の通水開始からは、事業費の高騰や供給水量の伸び悩み等で厳しい経営を強いられたが、県等からの支援を受け安定供給と財政基盤の確立を図ってきた。

平成8年度には、日量55,000m<sup>3</sup>（計画の全量）の水利使用許可（建設省北地調発第1号）を取得した。平成10年度の全施設（創設事業）完成後は、老朽化施設更新のための第1次設備改良事業（平成12年度～平成16年度）を実施した。

平成16年11月1日に構成市町村の合併にあわせた事務統合のため事業を廃止し、砺波広域水道企業団を解散した。

#### （４）砺波広域圏事務組合との統合から現在まで

平成16年11月1日の市町村合併に併せた事務統合によって砺波広域圏事務組合が業務を引き継ぎ、同日付（厚生労働省発健第1101025号）で新たな事業経営認可の交付を受けた。平成19年度には、計画最大給水量を 50,000 m<sup>3</sup>へ増加するため第1次変更の認可（厚生労働省発健第1119004号）を得た。平成28年度には、浄水場再構築に伴う浄水方法の変更、取水地点の追加及び計画最大給水量を 49,500 m<sup>3</sup>とするため第2次変更の認可（厚生労働省発生食0830第1号）を得た。

水源の状況については、平成26年度に取水口を追加し水利権の許可（国北整水河第105号）を得た。従前の庄川合口ダムに、新たに小牧ダムを加えたことにより上流からの自然流下による取水が可能となり、エネルギーの省力化を図っている。

施設の耐震化については、平成17年度及び平成19年度に実施した浄水場基幹施設の耐震診断の結果を踏まえ、平成23年度に浄水場再構築基本構想を策定した。基本構想は、現有敷地内に現浄水処理能力の半分程度の水処理施設を再構築するものとして取りまとめた。平成24年度には浄水場再構築基本設計を行い、平成26年度から平成29年度の4か年継続事業で設計・施工一括発注方式（DB方式）により松島浄水場更新事業を実施した。1日当たり 25,000 m<sup>3</sup>の水処理施設で、既設と同様の凝集沈澱、急速ろ過方式となっている。併せて、応急給水可能な調整池、粉末活性炭注入設備及び紫外線照射設備（将来）等も整備している。

導送水管路の更新については、ほぼすべての管路が法定耐用年数を超過している状況であり、耐震化もされていないことから、令和4年度に管路更新基本計画を策定した。令和9年度からの事業開始を目標としている。

水道ビジョンについては、平成21年度に構成市である砺波市及び南砺市と共に「地域水道ビジョン」を策定した。平成31年3月には、水道事業を取り巻く環境が大きく変化していることを踏まえ、事業を分析・評価、課題抽出し、目指すべき将来像を実現するために「新水道ビジョン」を策定した。「安全・安心」で「強靱」な水道を次の世代へ「持続」するための計画であり、令和10年度を目標年度としている。

## 2 事業計画

### (1) 事業認可概要

[1] 名 称 第2次変更認可（平成28年度）

[2] 事業内容 水道用水供給事業

[3] 供給対象 砺波市、南砺市

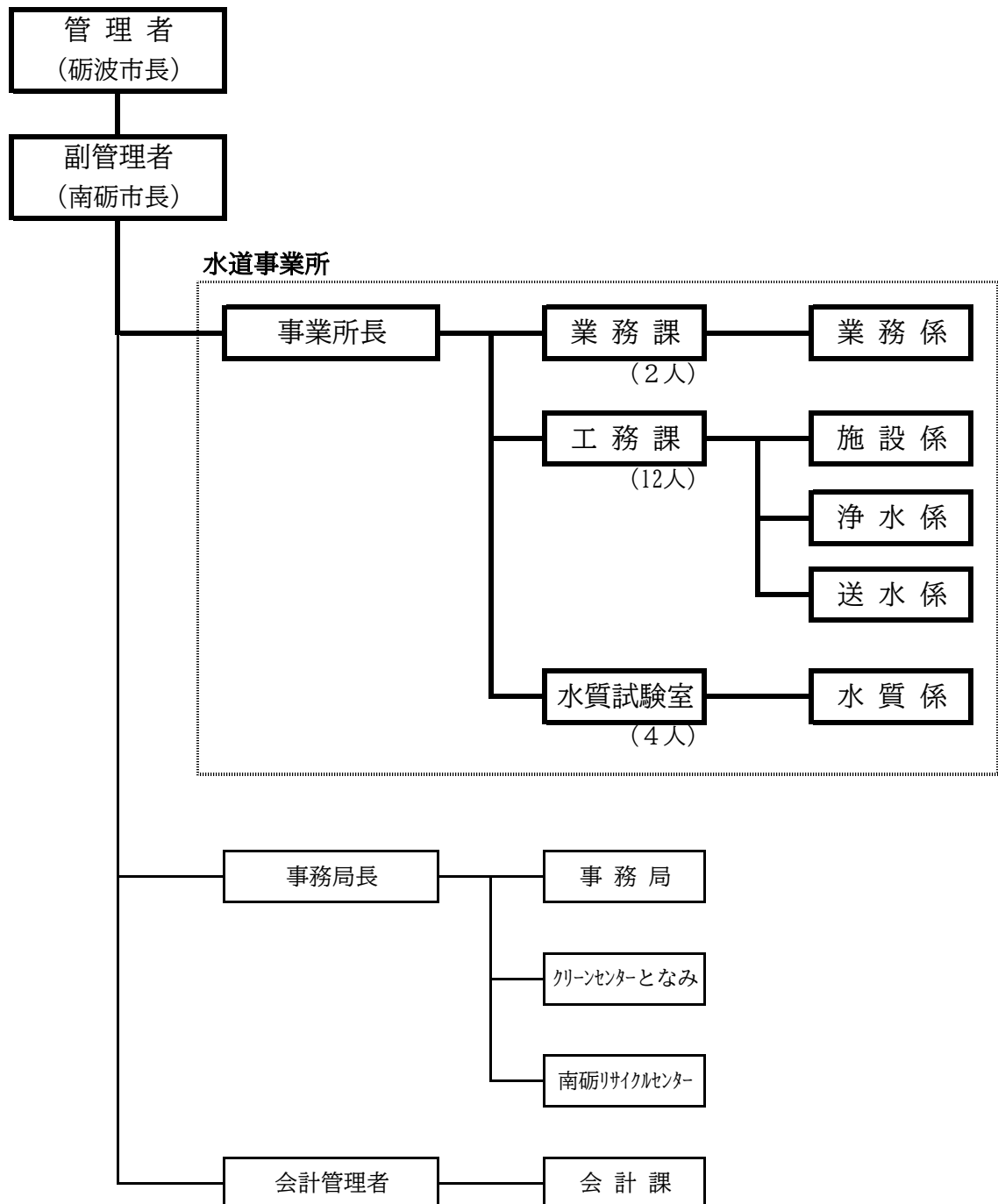
#### [4] 計画目標

- |             |                                    |   |
|-------------|------------------------------------|---|
| ① 行政区域内人口   | 100,587 人                          | (砺波市 48,989人、南砺市 51,598人)                             |
| ② 給水区域内人口   | 98,065 人                           | (砺波市 48,987人、南砺市 49,078人)                             |
| ③ 計画給水人口    | 97,100 人 <sup>※</sup>              | (砺波市 48,351人、南砺市 48,686人)                             |
| ④ 1人1日最大給水量 | 510 L                              |   |
| ⑤ 1日最大給水量   | 49,500 m <sup>3</sup> <sup>※</sup> | (砺波市 23,008m <sup>3</sup> 、南砺市 26,470m <sup>3</sup> ) |
| ⑥ 1日平均給水量   | 34,761 m <sup>3</sup>              | (砺波市 17,026m <sup>3</sup> 、南砺市 17,735m <sup>3</sup> ) |
| ⑦ 水源        | 一級河川庄川水系庄川表流水                      |   |
| ⑧ 取水地点      | 庄川合口ダム、小牧ダム                        |   |
| ⑨ 事業費       | 3,285,040 千円                       |   |
| ⑩ 目標年次      | 平成40年度                             |   |

(※ 認可値は10の位を切り上げている。)

### 3 組 織

- (1) 構 成 砺波市・南砺市
- (2) 議会・監査機関 砺波広域圏事務組合の議会議員（12人）・監査委員（2人）
- (3) 管理者・副管理者 砺波広域圏事務組合の管理者・副管理者
- (4) 水道事業所職員数 19人（条例定数25人）
- (5) 組織図





## 4 沿 革

### (1) 砺波広域水道企業団

年 月 日	事 項	備 考
昭和43年6月	「大砺波圏共同開発促進協議会」(2市6町4村)の設立	砺波地方の開発促進
昭和44年11月	「砺波地区広域市町村圏協議会」(1市5町4村)の設立	広域市町村圏の振興計画
昭和45年11月27日	「砺波・小矢部地区広域水道促進連絡協議会」の設立	(2市6町1村)
昭和47年6月	「広域水道促進連絡協議会」から小矢部市・福岡町退会	(1市5町1村)
昭和47年12月27日	「水道用水供給事業基本構想」の決定	関係市町村長会議
昭和48年3月	「砺波広域水道企業団規約」の可決	構成市町村議会
昭和48年4月2日	「砺波広域水道企業団の設置許可申請」の提出	富山県知事
昭和48年4月16日	「砺波広域水道企業団の設置許可」の交付	県指令地第339号
昭和48年5月1日	「砺波広域水道企業団構成市町村長会議」の開催	企業長の選任
昭和48年5月28日	「砺波広域水道企業団議会第1回臨時会」の開催	組織議会
昭和48年6月1日	「砺波広域水道企業団事務局」の開設 「受水申込協定」の締結	砺波市役所内 構成市町村
昭和48年9月7日	「事業用水供給事業経営認可申請」の提出	厚生省
昭和48年10月25日	合口農業用水より「水道用水利権」の分離同意 水利使用許可申請書の提出	富山県知事
昭和48年11月8日	「水道用水供給事業経営認可」の交付	厚生省環第690号
昭和49年2月7日	水利使用(0.146m <sup>3</sup> /秒)の許可	建設省北地河政第3号
昭和49年10月5日	「松島浄水場建設工事」の着工(佐藤・砺波工業JV)	総事業費30億円
昭和50年9月29日	「事業変更認可申請書」の提出	厚生省
昭和50年12月10日	「事業変更認可」の交付	厚生省環第772号
昭和51年3月31日	取水口の変更(庄川町金屋字大宮野地内から庄川町大字金屋字小川原地内へ)及び事業費の変更	建設省北地河政第40号 総事業費30→53億円
昭和51年10月	「松島浄水場建設工事」の竣工	施設能力(25,000m <sup>3</sup> /日)
昭和51年11月1日	「松島浄水場通水式」(1市3町1村へ供給開始)	供給料金(54円/m <sup>3</sup> )
昭和52年3月15日	水利使用許可(期間更新)申請書の提出	
昭和52年4月～	大門川河川改修工事開始に伴う隣接地一部売却	富山県
昭和53年2月	建設利息債発行に伴う事業費の変更	総事業費53→60億円
昭和53年10月	「庄川町」へ供給開始	(1市4町1村)
昭和54年4月1日	供給料金の改定(54→59円/m <sup>3</sup> ) 水質基準の改正(1項目追加1項目削除、検査項目26)	
昭和54年5～6月	県長期貸付金(2億5千万円)借入[5/15、6/5]	
昭和54年6月	「福野町」へ供給開始	(1市5町1村)
昭和55年2月	建設利息債増額に伴う事業費の変更	総事業費60→75億円
昭和55年4月17日	「共同用水路完成」通水開始	
昭和55年6～7月	県長期貸付金(2億5千万円)借入[6/12、7/8]	県借入総額5億円
昭和57年3月8日	「水道用水の供給及び受水に関する協定書」の締結	構成市町村
昭和57年4月1日	「企業団事務局」の移転(砺波市から井波町へ)	松島浄水場管理本館内
昭和57年7月19日	県長期貸付金(1億8千8百万円)借入	県借入総額6億8千8百万円

年 月 日	事 項	備 考
昭和58年5月	電力供給用鉄塔建設工事開始に伴う浄水場敷地一部売却	関西電力(株)
昭和58年5月	大門川河川改良工事開始に伴う隣接地一部売却	富山県
昭和60年4月1日	供給料金の改定 (59→65円/m <sup>3</sup> )	
昭和60年10月	松島浄水場拡張工事	施設能力(37,500m <sup>3</sup> /日)
平成元年4月1日	供給料金の改定 (65→70円/m <sup>3</sup> [消費税内税方式] )	
平成元年8月18日	「砺波広域水道企業団事業検討委員会」の設置	県、市町村、企業団
平成2年1月9日	「かんがい排水事業管理協定」の締結	県、用水連合、上流用水
平成2年3月20日	「砺波広域水道企業団事業検討委員会」の報告書作成	県長期借入金返済計画
平成2年4月1日	供給料金の改定 (70円/m <sup>3</sup> [消費税外税方式] )	
平成3年1月	塩素注入設備の変更(液体塩素から次亜塩素酸ナトリウムへ)	
平成3年3月31日	県長期貸付金(1億8千8百万円)返済	県借入残高5億円
平成4年4月1日	供給料金の改定 (70→75円/m <sup>3</sup> )	
平成5年3月24日	大門川河川公園整備事業開始に伴う隣接地一部売却	井波町
平成5年6月30日	「砺波広域水道企業団創立20周年記念式典」の開催	
平成5年12月1日	水質基準の改正 (検査項目26→46)	
平成6年5月	構成市町村の水質検査受託開始 (12項目査)	
平成7年4月1日	供給料金の改定 (75→80円/m <sup>3</sup> )	
平成7年4月	構成市町村の水質検査受託項目変更 (12→27項目)	
平成7年11月24日	水利使用 (変更) 許可申請書の提出	砺広水第306号
平成8年6月24日	水利使用 (0.637m <sup>3</sup> /秒) の許可	建設省北地調発第1号
平成9年3月31日	県長期貸付金(1億円)返済	県借入残高4億円
平成10年4月	構成市町村の水質検査受託項目変更 (27→46項目)	
平成10年3月31日	県長期貸付金(1億円)返済	県借入残高3億円
平成11年3月31日	松島浄水場拡張工事(ろ過池12→16池、全池完成)による継続事業 (創設事業) の完了 県長期貸付金(3億円)返済	施設能力(48,600m <sup>3</sup> /日) 完成総事業費72億円 県借入金返済完了
平成11年4月1日	供給料金の改定 (80→75円/m <sup>3</sup> )	
平成12年4月1日	第1次設備改良事業開始	
平成12年9月12日	南砺用水改修開始工事に伴う隣接地一部売却	富山県
平成12年10月	五箇三村の水質検査受託開始	
平成13年4月1日	供給料金の改定 (75→70円/m <sup>3</sup> )	
平成16年4月1日	水質基準の改正 (検査項目46→50)	
平成16年7月	構成市町村の水質検査受託項目変更 (46→50項目)	
平成16年9月30日	第1次設備改良事業完了 (平成12年度～平成16年度)	
平成16年10月1日	供給料金の改定 (70→50円/m <sup>3</sup> )	
平成16年10月31日	事務統合のため事業を廃止し、解散した	厚生労働省発健第1029009号

(2) 砺波広域圏事務組合水道事業所

年 月 日	事 項	備 考
平成16年11月1日	砺波広域圏事務組合水道事業所として発足 「水道用水供給事業経営認可」の申請 「水道用水供給事業経営認可」の交付	厚生労働省発健第1101025号
平成17年3月1日	水利使用許可申請書の提出	砺広水第101号
平成17年4月1日	第2次設備改良事業開始	
平成17年6月16日	水利使用（0.637m <sup>3</sup> /秒）の暫定許可	国北整水河第1号
平成18年3月	浄水場土木構造物耐震診断調査実施	
平成19年3月30日	水利使用（更新）許可申請書の提出	砺広水第254号
平成19年10月22日	「水道用水供給事業変更認可」の申請	
平成19年11月19日	「水道用水供給事業変更認可」の交付	厚生労働省発健第1119004号 計画最大給水量50,000m <sup>3</sup> /日
平成20年4月1日	水質基準の改正（検査項目50→51）	
平成21年4月1日	水質基準の改正（検査項目51→50） 供給料金の改定（50→45円/m <sup>3</sup> ）	水質検査料改定（値下げ）
平成21年6月23日	水利使用（0.637m <sup>3</sup> /秒）の許可	国北整水河第22号
平成22年3月	水質試験室移設（管理本館2階から1階へ） 砺波広域圏地域水道ビジョン策定	構成市と合同作成
平成22年12月	導水管老朽度診断実施	
平成23年3月	第2次設備改良事業完了（平成17年度～平成22年度）	
平成23年4月	浄水場再構築事業開始	
平成23年12月	浄水場再構築基本構想策定	
平成24年4月1日	福光調整槽を廃止し、供給水地点を縄蔵分水場に変更 福光送水管一部売却（縄蔵分水場～福光調整槽）	
平成24年12月	浄水場再構築基本設計策定	
平成26年3月	浄水場更新事業設計・施工一括発注支援業務委託	
平成26年3月14日	水利使用（変更）許可申請書の提出	砺広水第390号
平成26年4月1日	水質基準の改正（検査項目50→51）	
平成26年4月	「松島浄水場更新事業設計・施工一括発注工事」 の着工（水ing共同企業体）	
平成26年11月20日	環境省による「小型軽量立型マイクロ水力発電システム 実証研究」に伴う福野調整槽小水力発電開始	平成27年8月6日終了
平成27年2月20日	水利使用（変更）の許可 取水口の追加（庄川右岸小牧ダム）	国北整水河第105号
平成28年8月23日	「水道用水供給事業変更認可」の申請	
平成28年8月30日	「水道用水供給事業変更認可」の交付	厚生労働省発生食0830第1号 浄水方法・取水地点の変更 計画最大給水量49,500m <sup>3</sup> /日
平成29年2月21日	水利使用（期間更新）許可申請書の提出	
平成29年3月15日	福野調整槽小水力発電所通電式 FITを活用した売電事業開始	20161107中部エネ認第8号
平成30年2月2日	災害時における応急活動の協力に関する協定締結	砺波管工事業協同組合 南砺市管工事業協同組合

年 月 日	事 項	備 考
平成30年 2 月19日	水利使用（期間更新）の許可	国北整水河第80号
平成30年 3 月27日	「松島浄水場更新事業設計・施行一括発注工事」 竣工（水ing共同企業体）	
平成30年 3 月	浄水場再構築事業完了（平成23年度～平成29年度）	
平成31年 3 月	砺波広域圏新水道ビジョン策定	
令和 5 年 3 月	管路更新基本計画策定	

## II 施設概要

### 1 概要

- (1) 浄水場名称 松島浄水場（敷地面積 31,710㎡）
- (2) 所在地 富山県南砺市松島100番地
- (3) 施設能力 50,000㎥/日
- (4) 浄水処理方法 凝集沈澱、急速ろ過

### 2 水利権

- (1) 河川名称 一級河川庄川水系庄川
- (2) 原水の種類 表流水
- (3) 許可水量 0.637㎥/秒（55,000㎥/日）
- (4) 期 限 令和9年3月31日

### 3 取水施設

#### (1) 取水口

- [1] 庄川左岸 庄川合口ダム取水口（富山県砺波市庄川町金屋字小川原921番地）
- [2] 庄川右岸 小牧ダム取水口（富山県砺波市庄川町湯谷字下脇谷233番地1）

#### (2) 共同用水路（水道用水・農業用水）

名 称	位 置	管路延長	管路種別
第1種管路	庄川合口ダム～共同分水場	1,343.5m	鉄筋コンクリート管路 φ3,500 流量 22.19㎥/秒
第2種管路	共同分水場～共同揚水機場	2,367.3m	プレストレスコンクリート管路 φ2,000～1,650 流量 7.01～5.57㎥/秒

#### (3) 共同分水場

名 称	構 造
共同分水場	分水槽（差動サージタンク型） タンク径φ7,000

#### (4) 共同揚水機場（富山県南砺市高瀬501番地）

名 称	施設数	構 造	備 考
管理棟	1棟	鉄筋コンクリート造 建築面積 558.8㎡	電気室、ポンプ室
遊水池	1池	面積 840.0㎡ HWL 94.00m、LWL 93.15m	沈砂、流速減勢
揚水ポンプ	4台	出力 250kW 全揚程 79.0m（1,750rpm） 揚水量 12.8㎥/分	実揚程 EL 92.0m～164.5m

## 4 導水施設

### (1) 導水管

名 称	位 置	管路延長	管路種別
導水管	共同揚水機場 ～ 松島浄水場（着水井）	2,676m	鋼管 φ900

## 5 浄水施設

### (1) 着水井

名 称	施設数	構 造	備 考
着水井	1 池	鉄筋コンクリート造 階段形（4 段） 有効容量 952m <sup>3</sup>	除塵機（漂流物除去用） 1 基 粉末活性炭（臭気物質除去用） 注入 次亜塩素酸ナトリウム（滅菌用） 注入 ポリ塩化アルミニウム（凝集用） 注入

### (2) 薬品沈澱池

名 称	施設数	構 造	備 考
フロック形成池	I 系	2 池 鉄筋コンクリート造 有効容量 819m <sup>3</sup> 幅13.0m×長さ9.0m×深さ4.5m	パドル式 緩速攪拌機 6 基
	II 系	2 池 鉄筋コンクリート造 有効容量 608m <sup>3</sup> 幅13.4m×長さ7.8m×深さ3.8m	パドル式 緩速攪拌機 6 基
沈澱池（横流式）	I 系	4 池 鉄筋コンクリート造 有効容量 4,200m <sup>3</sup> 幅7.4m×長さ35.0m×深さ5.0m	水中牽引式 スラッジ掻寄機 2 基
	II 系	4 池 鉄筋コンクリート造 有効容量 3,165m <sup>3</sup> 幅6.4m×長さ26.8m×深さ5.0m	水中牽引式 スラッジ掻寄機 2 基

### (3) 急速ろ過池及び塩素混和池

名 称	施設数	構 造	備 考
急速ろ過池	I 系	8 池 鉄筋コンクリート造 自然平衡型 ろ過面積 29m <sup>2</sup> /池 ろ過速度 119m/日 幅6.0m×長さ6.0m×深さ5.0m	補給水ポンプ 2 台 表洗ポンプ 2 台 真空ポンプ 2 台 真空タンク 1 基
	II 系	8 池 鉄筋コンクリート造 自然平衡型 ろ過面積 28m <sup>2</sup> /池 ろ過速度 123m/日 幅5.9m×長さ6.0m×深さ6.6m	補給水ポンプ 2 台 表洗ポンプ 2 台 真空ポンプ 2 台 真空タンク 2 基
塩素混和池	I 系	1 池 鉄筋コンクリート造 有効容量 165m <sup>3</sup> 幅5.0m×長さ13.5m×深さ4.3m	水平迂流式
	II 系	2 池 鉄筋コンクリート造 有効容量 44m <sup>3</sup> 幅1.8m×長さ4.0m×深さ3.8m	水平迂流式

## (4) 調整池

名 称	施設数	構 造	備 考
調整池	2 池	鉄筋コンクリート造 有効容量 1,000m <sup>3</sup> 幅6.2m×長さ18.1m×深さ5.2m	応急給水設備（毎分190L）

## (5) 浄水池

名 称	施設数	構 造	備 考
浄水池	2 池	鉄筋コンクリート造（地下式） 有効容量 4,320m <sup>3</sup> 幅18.0m×長さ30.0m×深さ5.0m	1 日最大供給量の2時間分を貯水

## (6) 汚泥処理設備

名 称	施設数	構 造	備 考
排水池	2 池	鉄筋コンクリート造 有効容量 297.5m <sup>3</sup> 幅5.0m×長さ17.0m×深さ3.5m	急速ろ過池洗浄排水処理用
	1 池	鉄筋コンクリート造 有効容量 355.0m <sup>3</sup> 幅5.0m×長さ20.3m×深さ3.5m	
排泥池	2 池	鉄筋コンクリート造（円筒形） 有効容量 471.0m <sup>3</sup> 径10.0m×深さ3.0m	沈澱池汚泥及び排水池汚泥処理用
吐出池	1 池	鉄筋コンクリート造（階段形） 幅4.0m×長さ3.85m×深さ5.0m	
天日乾燥床	9 床	鉄筋コンクリート造 総面積 4,575.9m <sup>2</sup> ×深さ0.5m	994.8m <sup>2</sup> 1 床 607.0m <sup>2</sup> 1 床 499.1m <sup>2</sup> 4 床 456.3m <sup>2</sup> 1 床 319.9m <sup>2</sup> 1 床 201.5m <sup>2</sup> 1 床
汚泥処理管理棟	1 棟	鉄筋コンクリート造 陸屋根アスファルト防水 建築面積 99m <sup>2</sup> （幅9.0m×長さ11.0m）	電気室 排泥処理用電気設備 ポンプ室 送泥ポンプ設備

## 6 送水施設

### (1) 送水ポンプ設備

名 称	台 数	出 力	全揚程	揚水量	型 式
庄川系送水ポンプ	2 台	30kW	30m	4.4m <sup>3</sup> /分 (1,750rpm)	両吸込渦巻ポンプ φ200/φ150
城端系送水ポンプ	3 台	55kW	70m	2.2m <sup>3</sup> /分 (1,750rpm)	多段式渦巻ポンプ φ150/φ150

### (2) 送水管及び水管橋

路線名	方 式	口 径	延 長	水管橋名称
砺波系	自然流下	φ600～450	3,769m	東大谷川、新用水
庄川系 (井波・庄川)	ポンプ圧送	φ400～150	971m	東大谷川
福光系 (福野・福光)	自然流下	φ700～350	10,281m	梅谷川、西大谷川第2、中江川第2 干谷川第2、赤祖父川第3、山田川
城端系 (井口・城端)	ポンプ圧送	φ400～150	12,316m	梅谷川、西大谷川第1、中江川第1 干谷川第1、赤祖父川第1・第2 小谷々川、細谷川、利波川、池川
合計			27,337m	

※ 平成24年度の縄蔵分水場築造に伴い、福光系送水管の一部を南砺市水道事業へ売却した。

### (3) 調整槽及び分水場

名 称	構 造	有効水位	設 備
砺波調整槽	ステンレス造 有効容量 9,620m <sup>3</sup> (砺波市)	HWL 103.6m LWL 95.6m	電気室 (5.0m×8.0m) 地下弁室[φ450] 高区へ直接給水
庄川調整槽	鉄筋コンクリート造 有効容量 300m <sup>3</sup> 12.0m×7.5m×3.5m×1池	HWL 163.5m LWL 160.0m	電気室 (4.85m×5.0m) 地下弁室[φ150]
井波調整槽	鉄筋コンクリート造 有効容量 500m <sup>3</sup> 11.4m×7.4m×3.0m×2池	HWL 152.7m LWL 149.7m	電気室 (5.0m×8.0m) 地下弁室[φ350]
城端調整槽	鉄筋コンクリート造 有効容量 500m <sup>3</sup> 11.4m×7.4m×3.0m×2池	HWL 186.0m LWL 183.0m	電気室 (南砺市管理棟内) 弁室[φ300] (4.4m×7.9m)
福野調整槽	プレキャストコンクリート造 有効容量 3,500m <sup>3</sup> (南砺市) うち、水道事業所分 500m <sup>3</sup>	HWL 105.5m LWL 98.3m	電気室 (5.0m×8.0m) 地下弁室[φ350]
縄蔵分水場	供給地点 EL 107.36m ※平成24年度に福光調整槽から変更		電気室、地下弁室[φ350] (南砺市管理棟内)
井口調整槽	鉄筋コンクリート造 有効容量 300m <sup>3</sup> 14.5m×3.5m×3.0m×2池	HWL 171.5m LWL 168.5m	電気室 (5.0m×8.0m) 地下弁室[φ150]



## 7 管理本館

### (1) 管理本館

名 称	施設数	構 造
管理本館	1 棟	鉄筋コンクリート造 陸屋根アスファルト防水 地上2階、地下1階、塔屋1階 1階：水質試験室1、水質試験室2、薬品注入設備室 2階：中央管理室、水質試験室3、事務室、会議室 地下：電気室、送水ポンプ室、自家発電機室 建築面積 772㎡、延床面積 2,220㎡

### (2) 中央管理室

名 称	設 備	備 考
中央管理室	中央監視設備	I系用 (DCS) II系用 (PLC)
	テレメータ設備	共同揚水機場、調整槽
	ITV設備	
	魚類水質監視水槽	原水、ろ過水

### (3) 水質試験室

名 称	機 器	備 考
水質試験室 1	誘導結合プラズマ質量分析計	金属類測定用
	フレームレス原子吸光光度計	鉄測定用
	全有機炭素計	
	水銀測定装置	
水質試験室 2	高速液体クロマトグラフ	
	パージ&トラップーガスクロマトグラフ 質量分析計	カビ臭物質ほか、有機化合物 測定用
	高速液体クロマトグラフ質量分析計	ハロ酢酸類・フェノール類等 測定用
水質試験室 3	イオンクロマトグラフ (3台)	陽イオン類測定用 陰イオン類測定用 シアン分析用
	パージ&トラップーガスクロマトグラフ 質量分析計	揮発性有機化合物測定用

## 8 薬品注入設備

### (1) 次亜塩素酸ナトリウム (滅菌剤)

注入地点	注入ポンプ	注入制御方式	注入量計測	貯留槽
着水井 (前塩素)	2 台	注入率・流量制御	電磁流量計 (φ5)	ポリエチレン製 容量 8.0m <sup>3</sup> 数量 2 槽
薬品沈澱池 (中塩素)	2 台	注入率・流量制御	電磁流量計 (φ5)	
塩素混和池 (後塩素)	2 台 (Ⅰ系) 2 台 (Ⅱ系)	浄水残塩濃度・流量制御	電磁流量計 (φ2.5)	

### (2) ポリ塩化アルミニウム (凝集剤)

注入地点	注入ポンプ	注入制御方式	注入量計測	貯留槽
着水井	2 台	原水濁度・流量制御	電磁流量計 (φ5)	FRP製 容量 10.0m <sup>3</sup> 数量 2 槽

### (3) 粉末活性炭

注入地点	注入ポンプ	注入制御方式	注入量計測	貯留槽
着水井	1 台	注入率・流量制御	電磁流量計 (φ15)	ポリエチレン製 容量 3.0m <sup>3</sup> 数量 2 槽

## 9 電気設備

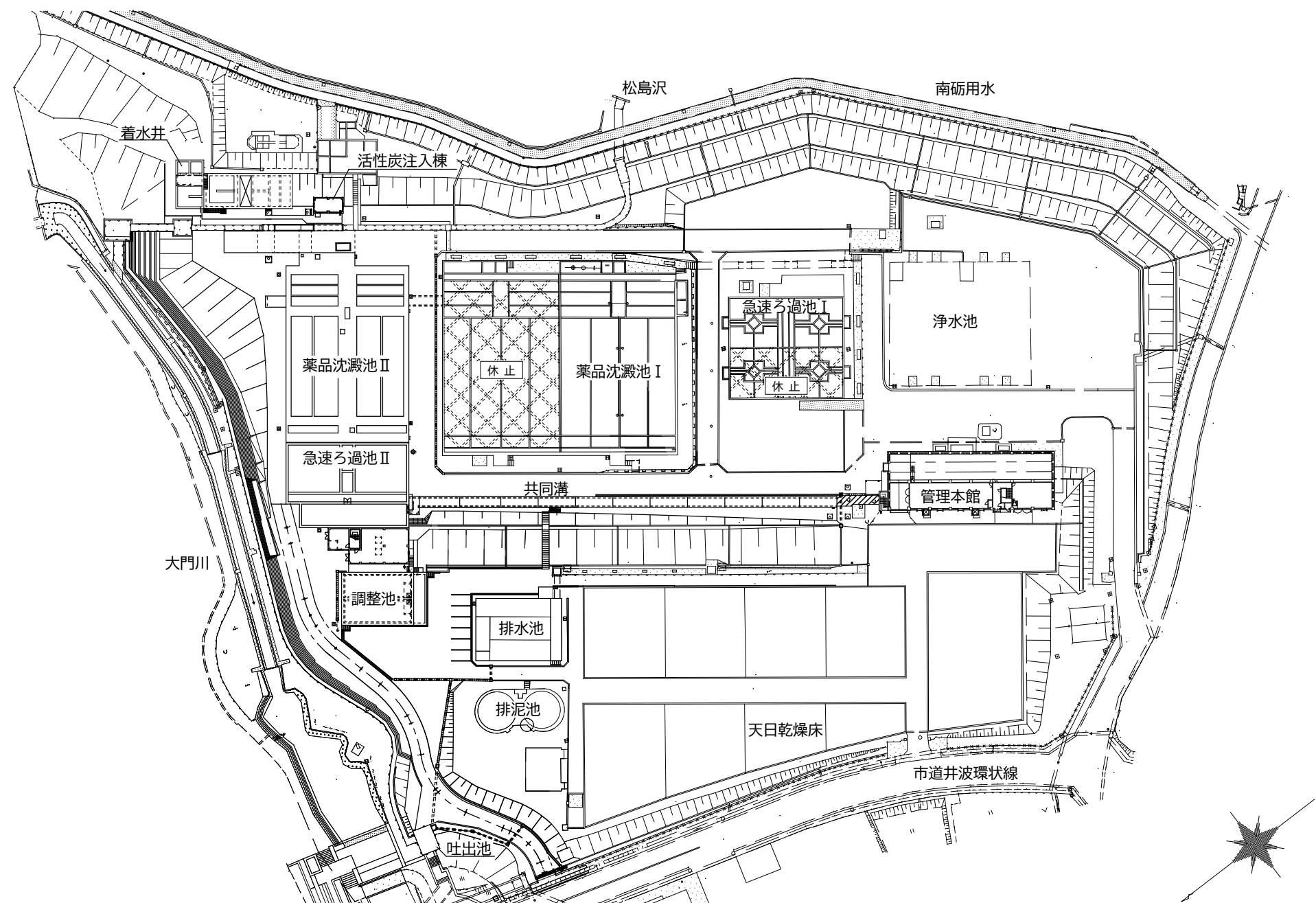
### (1) 受電設備

名 称	契約電力	受電変圧器		所内変圧器
浄水場	165kW (実量制)	Ⅰ系	3φ 300kVA 6600/210V	1φ 75kVA 210/105V
		Ⅱ系	3φ 200kVA 6600/210V	1φ 20kVA 210/105V
共同揚水機場	475kW (実量制)	3φ 1000kVA 6600/3300V		3φ 75kVA 3300/210-105V

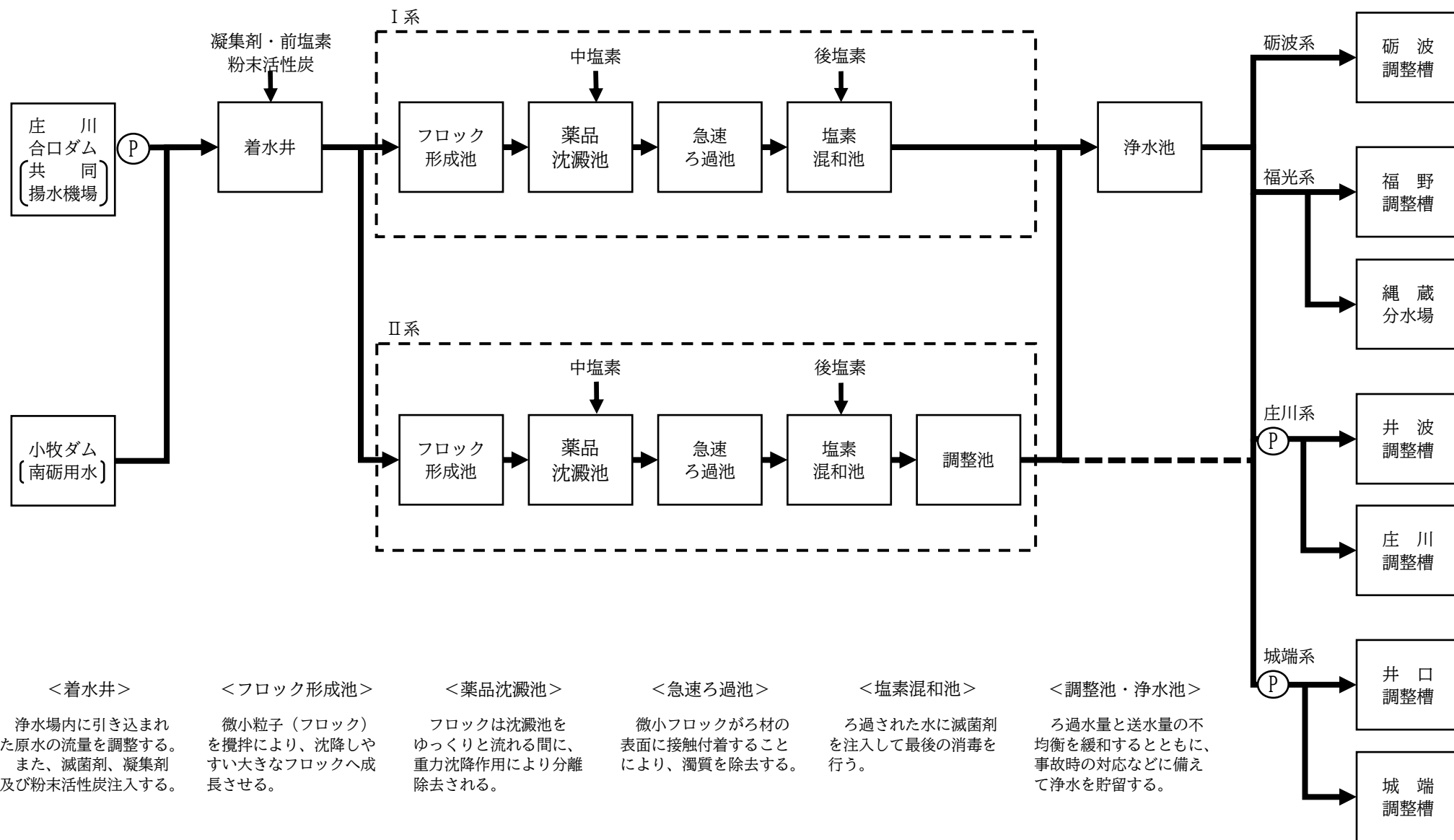
### (2) 自家発電機設備

名 称	形 状			備 考
浄水場	Ⅰ系	発電機	三相交流同期発電機 容量 250kVA 電圧 三相210V、電流 688A	タンク容量 490L 燃料量消費量 69.7L/時 連続運転時間 7.0h
		内燃機関	水冷立形 8 気筒ディーゼルエンジン 総排気量 16,031cc (346PS)	
	Ⅱ系	発電機	三相交流同期発電機 容量 105kVA 電圧 三相220V、電流 276A	タンク容量 950L 燃料量消費量 28.1L/時 連続運転時間 24.9h
		内燃機関	水冷立形 6 気筒ディーゼルエンジン 総排気量 6,500cc (107kW)	

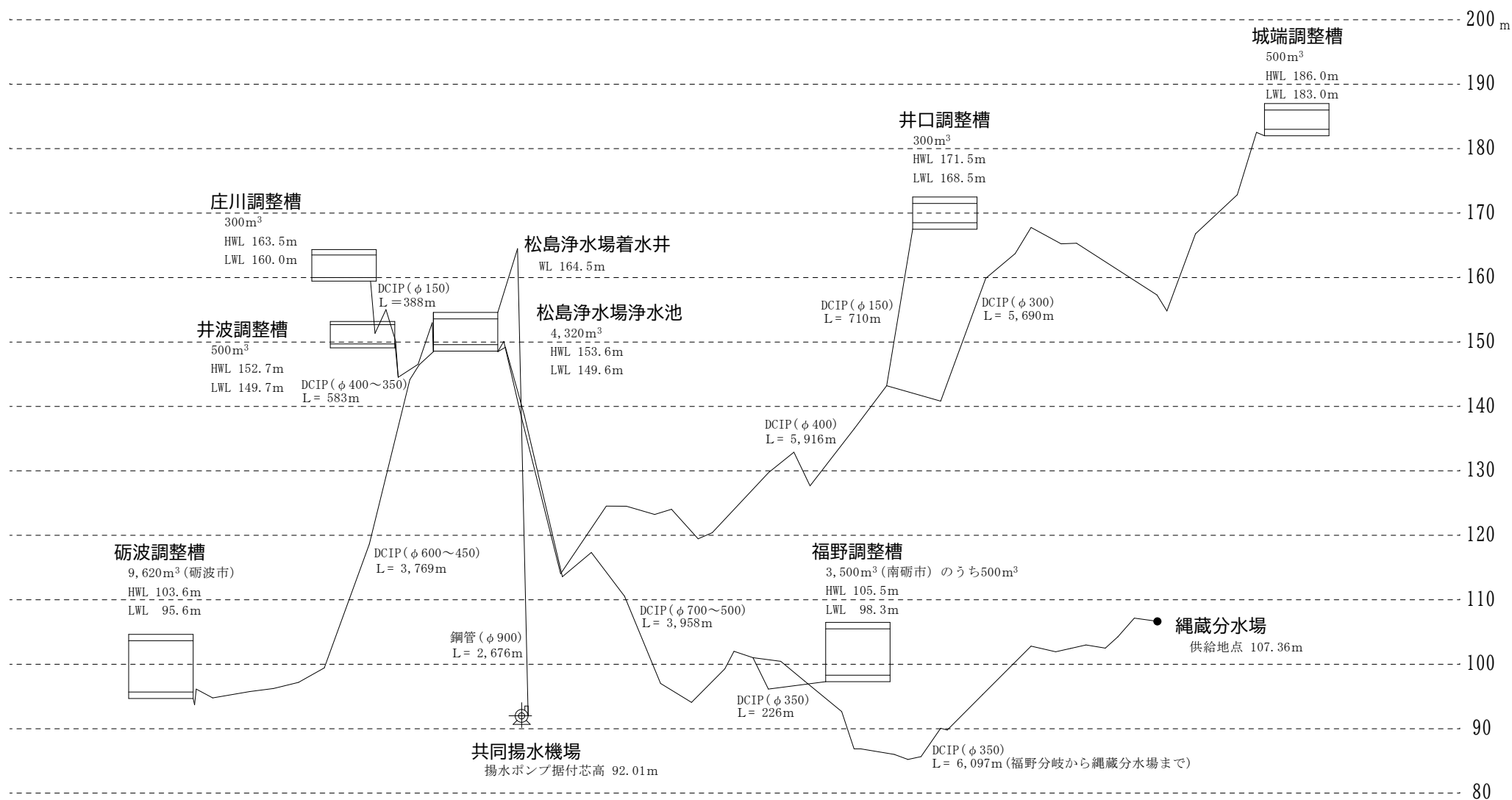
10 浄水場平面図



## 11 浄水処理フロー図



## 12 施設水位高低図



### Ⅲ 業務状況

#### 1 取水量・供給水量

##### (1) 取水量

(単位：m<sup>3</sup>、%)

年 度	年間取水量	1 日平均量	対前年度（1 日平均量）		1 日最大量	最大日
			増 減	比 率		
令和 6 年度	10,764,554	29,492	619	102.1	33,083	2月7日
4 月	877,073	29,236	841	103.0	31,751	—
5 月	902,068	29,099	699	102.5	31,200	—
6 月	877,395	29,247	760	102.7	30,665	—
7 月	908,992	29,322	266	100.9	31,649	—
8 月	907,852	29,286	△472	98.4	30,572	—
9 月	892,843	29,761	937	103.3	31,088	—
10月	908,188	29,296	966	103.4	30,668	—
11月	883,334	29,444	1,015	103.6	30,906	—
12月	912,050	29,421	585	102.0	30,403	—
1 月	915,528	29,533	18	100.1	31,403	—
2 月	863,155	30,827	1,664	105.7	33,083	—
3 月	916,076	29,551	289	101.0	30,506	—
令和 5 年度	10,567,640	28,873	△511	98.3	31,457	4月24日
令和 4 年度	10,724,982	29,384	△17	99.9	37,571	1月27日
令和 3 年度	10,731,478	29,401	△858	97.2	32,610	4月21日
令和 2 年度	11,044,679	30,259	4	100.0	33,777	6月3日

##### (2) 供給水量

(単位：m<sup>3</sup>、%)

年 度	年間供給水量	1 日平均量	対前年度（1 日平均量）		1 日最大量	最大日
			増 減	比 率		
令和 6 年度	9,965,887	27,304	567	102.1	30,402	2月20日
4 月	810,022	27,001	748	102.8	27,546	—
5 月	830,640	26,795	472	101.8	27,696	—
6 月	811,709	27,057	704	102.7	28,278	—
7 月	841,395	27,142	238	100.9	28,898	—
8 月	837,779	27,025	△461	98.3	28,240	—
9 月	825,364	27,512	884	103.3	28,839	—
10月	839,737	27,088	877	103.3	27,957	—
11月	819,848	27,328	1,005	103.8	28,462	—
12月	847,465	27,338	637	102.4	28,700	—
1 月	850,124	27,423	30	100.1	28,935	—
2 月	802,046	28,645	1,581	105.8	30,402	—
3 月	849,758	27,412	233	100.9	28,120	—
令和 5 年度	9,785,685	26,737	△470	98.3	28,823	1月24日
令和 4 年度	9,930,451	27,207	△48	99.8	34,388	1月27日
令和 3 年度	9,948,062	27,255	△701	97.5	30,175	12月31日
令和 2 年度	10,203,837	27,956	52	100.2	29,932	12月31日

## 2 電力量

### (1) 浄水場使用電力量

(単位：kWh、%)

年 度	年間電力量	1 日平均量	対前年度（1 日平均量）		1 日最大量	最大日
			増 減	比 率		
令和 6 年度	829,780	2,273	77	103.5	2,750	2月20日
4 月	64,240	2,141	6	100.3	2,230	—
5 月	66,900	2,158	58	102.8	2,240	—
6 月	65,500	2,183	60	102.8	2,360	—
7 月	69,320	2,236	48	102.2	2,440	—
8 月	69,580	2,245	28	101.3	2,430	—
9 月	65,930	2,198	100	104.8	2,370	—
10 月	69,170	2,231	164	107.9	2,340	—
11 月	67,630	2,254	134	106.3	2,350	—
12 月	73,800	2,381	103	104.5	2,610	—
1 月	74,230	2,395	△16	99.3	2,660	—
2 月	71,680	2,560	244	110.5	2,750	—
3 月	71,800	2,316	20	100.9	2,480	—
令和 5 年度	803,730	2,196	△75	96.7	2,670	1月16日
令和 4 年度	829,030	2,271	△52	97.8	3,050	1月27日
令和 3 年度	847,970	2,323	△19	99.2	2,880	2月17日
令和 2 年度	854,690	2,342	30	101.3	2,840	1月19日

## 3 薬品注入量

### (1) ポリ塩化アルミニウム注入量

(単位：L、%)

年 度	年間注入量	1 日平均量	対前年度（1 日平均量）		1 日最大量	最大日
			増 減	比 率		
令和 6 年度	121,028.4	331.6	41.5	114.3	681.4	8月6日
4 月	10,487.7	349.6	45.7	115.0	453.5	—
5 月	9,479.1	305.8	3.6	101.2	412.6	—
6 月	9,236.7	307.9	29.7	110.7	346.7	—
7 月	13,331.1	430.0	100.6	130.5	648.1	—
8 月	12,033.0	388.2	75.8	124.3	681.4	—
9 月	10,525.6	350.9	72.8	126.2	410.4	—
10 月	9,888.4	319.0	55.7	121.2	371.1	—
11 月	10,557.8	351.9	77.7	128.3	439.2	—
12 月	9,264.7	298.9	26.6	109.8	352.6	—
1 月	8,459.0	272.9	△ 9.0	96.8	302.5	—
2 月	7,999.9	285.7	4.6	101.6	315.3	—
3 月	9,765.4	315.0	12.2	104.0	429.6	—
令和 5 年度	106,174.0	290.1	△ 28.9	90.9	776.6	7月13日
令和 4 年度	116,452.7	319.0	15.2	105.0	676.5	8月8日
令和 3 年度	110,868.8	303.8	△ 27.8	91.6	697.7	8月17日
令和 2 年度	121,024.8	331.6	51.0	118.2	1,113.7	7月9日

## (2) 次亜塩素酸ナトリウム注入量

(単位：L、%)

年 度	年間注入量	1 日平均量	対前年度（1 日平均量）		1 日最大量	最大日
			増 減	比 率		
令和 6 年度	86,460.1	236.9	1.8	100.8	345.4	7月4日
4 月	6,065.9	202.2	9.6	105.0	220.9	—
5 月	6,960.0	224.5	△2.3	99.0	259.2	—
6 月	7,968.2	265.6	△1.6	99.4	301.8	—
7 月	9,148.5	295.1	△11.5	96.2	345.4	—
8 月	9,429.3	304.2	△11.2	96.4	336.0	—
9 月	9,130.4	304.3	12.2	104.2	323.4	—
10 月	8,135.2	262.4	7.1	102.8	287.4	—
11 月	7,324.2	244.1	14.2	106.2	280.1	—
12 月	6,047.3	195.1	△1.6	99.2	216.5	—
1 月	5,482.6	176.9	△1.8	99.0	184.3	—
2 月	5,060.1	180.7	5.9	103.4	191.1	—
3 月	5,708.4	184.1	1.5	100.8	208.2	—
令和 5 年度	86,052.6	235.1	△5.5	97.7	449.2	7月13日
令和 4 年度	87,803.2	240.6	17.5	107.8	429.1	8月8日
令和 3 年度	81,436.3	223.1	△4.0	98.2	347.7	8月15日
令和 2 年度	82,901.4	227.1	5.0	102.3	357.0	8月20日

## 4 排水量・排泥量

## (1) 吐出池排水量

(単位：m³、%)

年 度	年間排水量	1 日平均量	対前年度（1 日平均量）		1 日最大量	最大日
			増 減	比 率		
令和 6 年度	691,743	1,895	△20	99.0	3,109	9月15日
4 月	58,361	1,945	△45	97.7	3,055	—
5 月	63,060	2,034	63	103.2	3,020	—
6 月	55,362	1,845	△103	94.7	2,507	—
7 月	60,116	1,939	6	100.3	2,654	—
8 月	58,555	1,889	74	104.1	2,410	—
9 月	57,775	1,926	38	102.0	3,109	—
10 月	58,436	1,885	31	101.7	2,290	—
11 月	54,580	1,819	△81	95.7	2,427	—
12 月	58,593	1,890	△53	97.3	2,084	—
1 月	57,243	1,847	△83	95.7	2,151	—
2 月	51,556	1,841	△59	96.9	2,337	—
3 月	58,106	1,874	△32	98.3	2,223	—
令和 5 年度	700,746	1,915	△96	95.2	3,281	7月13日
令和 4 年度	733,974	2,011	△7	99.7	4,102	6月9日
令和 3 年度	736,560	2,018	△128	94.0	3,558	6月11日
令和 2 年度	783,454	2,146	△61	97.2	4,216	6月11日



## (2) 沈澱池排泥量

(単位：m<sup>3</sup>、%)

年 度	年間排泥量	1 日平均量	対前年度（1 日平均量）		1 日最大量	最大日
			増 減	比 率		
令和 6 年度	25,481	70	7	111.1	1,162	5月10日
4 月	3,638	121	△24	83.4	1,151	—
5 月	3,781	122	64	210.3	1,162	—
6 月	1,799	60	3	105.3	61	—
7 月	1,826	59	1	101.7	61	—
8 月	1,725	56	△2	96.6	88	—
9 月	1,823	61	4	107.0	87	—
10 月	1,858	60	4	107.1	61	—
11 月	1,787	60	5	109.1	70	—
12 月	1,846	60	5	109.1	61	—
1 月	1,844	59	4	107.3	61	—
2 月	1,691	60	5	109.1	61	—
3 月	1,863	60	6	111.1	61	—
令和 5 年度	23,199	63	△10	86.3	1,229	4月15日
令和 4 年度	26,714	73	△19	79.3	1,166	10月15日
令和 3 年度	33,630	92	43	187.8	1,475	12月2日
令和 2 年度	18,052	49	△33	59.8	122	10月5日

## 5 原水水温・濁度

(単位：℃、度、%)

年 度	原水水温				原水濁度			
	最 小	平 均	最 大	前年度比 (平均)	最 小	平 均	最 大	前年度比 (平均)
令和 6 年度	3.0	13.6	23.6	100.0	1.2	4.0	33.3	111.1
4 月	8.5	10.6	13.3	100.5	2.5	5.4	14.4	124.3
5 月	12.5	14.3	16.7	104.7	2.2	3.3	8.7	74.3
6 月	14.9	17.7	19.5	104.4	1.6	3.2	6.1	96.3
7 月	18.7	20.1	21.6	98.2	3.1	8.5	25.1	69.9
8 月	21.3	22.4	23.1	96.1	2.2	6.0	33.3	227.3
9 月	20.0	22.1	23.6	101.3	2.5	3.6	11.0	178.9
10 月	15.5	18.1	20.0	106.6	2.5	3.4	5.4	154.7
11 月	10.5	13.3	15.9	101.9	2.9	5.1	12.5	214.9
12 月	6.1	8.3	10.8	99.5	1.7	2.7	3.9	137.3
1 月	4.5	5.5	6.5	93.2	1.2	1.7	2.4	80.5
2 月	3.0	3.8	5.4	65.9	1.4	1.8	2.2	73.3
3 月	4.0	6.1	9.2	101.1	1.8	3.5	14.7	115.1
令和 5 年度	4.5	13.6	24.0	103.0	1.1	3.6	233.1	72.0
令和 4 年度	4.2	13.2	23.0	105.6	1.3	5.0	36.5	147.1
令和 3 年度	2.9	12.5	22.8	93.3	1.1	3.4	28.2	72.3
令和 2 年度	4.5	13.4	23.3	97.8	1.0	4.7	108.6	127.0

## 6 主要事業概要

### (1) 建設工事

該当事項なし

### (2) 改良工事（契約金額 1,000千円以上）

名 称	契約金額	契 約 日	竣 工 日
中央監視装置Ⅰ改良工事	18,810,000円	令和6年4月26日	令和7年3月25日
管理本館2階トイレ改修工事	3,157,000円	令和6年6月28日	令和6年11月6日
高圧引込設備改良工事	1,375,000円	令和6年6月10日	令和6年11月6日

### (3) 維持及び修繕工事（契約金額 1,000千円以上）

名 称	契約金額	着 手 日	竣 工 日
イオンクロマトグラフオーバーホール	1,119,800円	令和6年7月8日	令和6年11月15日
Ⅱ系受電設備UPSバッテリー取替工事	1,100,000円	令和6年6月25日	令和6年10月10日

### (4) 業務委託（契約金額 1,000千円以上）

該当事項なし

### (5) 物品購入（契約金額 1,000千円以上）

名 称	契約金額	契 約 日	納 入 日
高速液体クロマトグラフ質量分析計	39,908,000円	令和6年6月10日	令和6年10月21日

## 7 水質検査結果

### (1) 原水・浄水水質 (51基準項目)

項 目 名	基 準 値	原水（着水井）水質				浄水水質			
		最 高	最 低	平 均	測定回数	最 高	最 低	平 均	測定回数
1 一般細菌	100個/ml	140	14	54	12	0	0	0	12
2 大腸菌	検出されないこと	陽性 11回				不検出			
3 カドミウム及びその化合物	0.003mg／l 以下	<0.0003	<0.0003	<0.0003	12	<0.0003	<0.0003	<0.0003	12
4 水銀及びその化合物	0.0005mg／l 以下	<0.00005	<0.00005	<0.00005	12	<0.00005	<0.00005	<0.00005	12
5 セレン及びその化合物	0.01mg／l 以下	<0.001	<0.001	<0.001	12	<0.001	<0.001	<0.001	12
6 鉛及びその化合物	0.01mg／l 以下	<0.001	<0.001	<0.001	12	<0.001	<0.001	<0.001	12
7 ヒ素及びその化合物	0.01mg／l 以下	0.001	0.001	0.001	12	<0.001	<0.001	<0.001	12
8 六価クロム化合物	0.02mg／l 以下	<0.002	<0.002	<0.002	12	<0.002	<0.002	<0.002	12
9 亜硝酸態窒素	0.04mg／l 以下	<0.004	<0.004	<0.004	12	<0.004	<0.004	<0.004	12
10 シアン化合物イオン及び塩化シアン	0.01mg／l 以下	<0.001	<0.001	<0.001	12	<0.001	<0.001	<0.001	12
11 硝酸性窒素及び亜硝酸性窒素	10mg／l 以下	0.26	0.10	0.17	12	0.25	0.09	0.17	12
12 フッ素及びその化合物	0.8mg／l 以下	0.11	0.07	0.09	12	0.11	0.07	0.09	12
13 ホウ素及びその化合物	1.0mg／l 以下	<0.1	<0.1	<0.1	12	<0.1	<0.1	<0.1	12
14 四塩化炭素	0.002mg／l 以下	<0.0002	<0.0002	<0.0002	12	<0.0002	<0.0002	<0.0002	12
15 1,4-ジオキサン	0.05mg／l 以下	<0.005	<0.005	<0.005	12	<0.005	<0.005	<0.005	12
16 シス-1,2-ジクロロエチン及びトランス-1,2-ジクロロエチン	0.04mg／l 以下	<0.001	<0.001	<0.001	12	<0.001	<0.001	<0.001	12
17 ジクロロメタン	0.02mg／l 以下	<0.001	<0.001	<0.001	12	<0.001	<0.001	<0.001	12
18 テトラクロロエチレン	0.01mg／l 以下	<0.001	<0.001	<0.001	12	<0.001	<0.001	<0.001	12
19 トリクロロエチレン	0.01mg／l 以下	<0.001	<0.001	<0.001	12	<0.001	<0.001	<0.001	12
20 ベンゼン	0.01mg／l 以下	<0.001	<0.001	<0.001	12	<0.001	<0.001	<0.001	12
21 塩素酸	0.6mg／l 以下	<0.05	<0.05	<0.05	12	0.06	<0.05	<0.05	12
22 クロロ酢酸	0.02mg／l 以下	<0.002	<0.002	<0.002	12	<0.002	<0.002	<0.002	12
23 クロロホルム	0.06mg／l 以下	<0.0002	<0.0002	<0.0002	12	0.0094	0.0016	0.0050	12
24 ジクロロ酢酸	0.03mg／l 以下	<0.002	<0.002	<0.002	12	0.002	<0.002	<0.002	12
25 ジブromクロロメタン	0.1mg／l 以下	<0.0002	<0.0002	<0.0002	12	0.0009	0.0003	0.0005	12
26 臭素酸	0.01mg／l 以下	<0.001	<0.001	<0.001	12	<0.001	<0.001	<0.001	12

項 目 名	基 準 値	原水（着水井）水質				浄水水質			
		最 高	最 低	平 均	測定回数	最 高	最 低	平 均	測定回数
27 総トリハロメタン	0.1mg／l 以下	<0.001	<0.001	<0.001	12	0.013	0.004	0.008	12
28 トリクロロ酢酸	0.03mg／l 以下	<0.002	<0.002	<0.002	12	0.006	0.002	0.003	12
29 プロモジクロロメタン	0.03mg／l 以下	<0.0002	<0.0002	<0.0002	12	0.0031	0.0015	0.0020	12
30 プロモホルム	0.09mg／l 以下	<0.0002	<0.0002	<0.0002	12	<0.0002	<0.0002	<0.0002	12
31 ホルムアルデヒド	0.08mg／l 以下	<0.005	<0.005	<0.005	12	<0.005	<0.005	<0.005	12
32 亜鉛及びその化合物	1.0mg／l 以下	<0.1	<0.1	<0.1	12	<0.1	<0.1	<0.1	12
33 アルミニウム及びその化合物	0.2mg／l 以下	0.17	0.03	0.09	12	0.06	0.02	0.04	12
34 鉄及びその化合物	0.3mg／l 以下	0.13	0.05	0.09	12	<0.03	<0.03	<0.03	12
35 銅及びその化合物	1.0mg／l 以下	<0.1	<0.1	<0.1	12	<0.1	<0.1	<0.1	12
36 ナトリウム及びその化合物	200mg／l 以下	4.8	2.9	3.6	12	5.3	3.5	4.2	12
37 マンガン及びその化合物	0.05mg／l 以下	0.031	0.010	0.021	12	<0.005	<0.005	<0.005	12
38 塩化物イオン	200mg／l 以下	6.1	2.1	3.1	12	7.5	3.7	4.7	12
39 カルシウム、マグネシウム等(硬度)	300mg／l 以下	32.0	22.1	25.9	12	32.4	22.7	26.1	12
40 蒸発残留物	500mg／l 以下	66	28	48	12	59	42	51	12
41 陰イオン界面活性剤	0.2mg／l 以下	<0.02	<0.02	<0.02	12	<0.02	<0.02	<0.02	12
42 ジェオスミン	0.00001mg／l 以下	0.000001	<0.000001	<0.000001	12	0.000002	0.000001	0.000002	12
43 2-メチルイソオルネオール	0.00001mg／l 以下	<0.000001	<0.000001	<0.000001	12	<0.000001	<0.000001	<0.000001	12
44 非イオン界面活性剤	0.02mg／l 以下	<0.005	<0.005	<0.005	12	<0.005	<0.005	<0.005	12
45 フェノール類	0.005mg／l 以下	<0.0005	<0.0005	<0.0005	12	<0.0005	<0.0005	<0.0005	12
46 有機物等(全有機炭素の量)	3mg／l 以下	0.6	0.3	0.4	12	0.4	<0.3	0.3	12
47 pH値(※)	5.8以上8.6以下	7.61	7.05	7.39	365	7.62	7.10	7.46	365
48 味	異常でないこと	異常なし	異常なし	異常なし	12	異常なし	異常なし	異常なし	12
49 臭気	異常でないこと	藻臭 3回、土臭 6回			12	異常なし	異常なし	異常なし	12
50 色度(※)	5 度以下	11.5	1.6	3.6	365	<0.5	<0.5	<0.5	365
51 濁度(※)	2 度以下	33.3	1.2	4.0	365	<0.1	<0.1	<0.1	365

※ 項目47・50・51は毎日検査の値である。

## 8 現在給水人口(上水道)

### (1) 砺波広域水道企業団

(単位：人)

年度	現在給水人口										備考
	砺波市			南砺市						合計	
	砺波市	庄川町	合計	井波町	城端町	福野町	福光町	井口村	合計		
S51	30,678	6,015	36,693	11,420	6,619	8,812	11,853	1,402	40,106	76,799	
52	31,887	6,181	38,068	11,482	8,159	7,432	13,402	1,413	41,888	79,956	
53	32,283	6,203	38,486	11,569	10,128	8,240	18,825	1,387	50,149	88,635	
54	32,482	6,314	38,796	11,614	10,172	8,427	19,616	1,372	51,201	89,997	
55	32,875	6,333	39,208	11,576	11,063	8,533	19,643	1,422	52,237	91,445	
56	32,976	6,388	39,364	11,310	11,145	8,658	19,652	1,426	52,191	91,555	
57	33,152	6,401	39,553	11,363	11,070	8,705	19,600	1,395	52,133	91,686	
58	33,289	5,423	38,712	11,315	11,080	8,750	19,662	1,391	52,198	90,910	
59	33,445	6,452	39,897	11,337	11,040	9,029	19,557	1,406	52,369	92,266	
60	33,461	5,827	39,288	11,395	11,088	9,943	19,514	1,418	53,358	92,646	
61	33,584	5,823	39,407	11,352	11,069	9,841	19,503	1,396	53,161	92,568	
62	33,591	5,731	39,322	11,302	10,857	9,917	19,478	1,390	52,944	92,266	
63	32,958	6,688	39,646	11,245	10,887	9,722	19,858	1,368	53,080	92,726	
H 1	34,287	5,653	39,940	11,054	10,675	10,064	19,448	1,397	52,638	92,578	
2	34,328	5,639	39,967	10,966	10,606	10,054	19,533	1,387	52,546	92,513	
3	34,422	5,668	40,090	10,889	10,563	10,435	19,273	1,369	52,529	92,619	
4	34,435	5,658	40,093	10,856	10,528	10,870	19,218	1,372	52,844	92,937	
5	34,961	5,655	40,616	10,858	10,405	11,090	19,141	1,377	52,871	93,487	
6	35,314	5,633	40,947	10,890	10,350	11,319	19,138	1,372	53,069	94,016	
7	35,599	5,629	41,228	10,868	10,278	11,587	19,001	1,369	53,103	94,331	
8	39,963	5,640	45,603	10,742	10,180	12,425	19,073	1,372	53,792	99,395	
9	40,409	6,037	46,446	10,629	10,074	12,441	19,074	1,377	53,595	100,041	
10	40,671	5,556	46,227	10,535	9,977	12,848	18,981	1,353	53,694	99,921	
11	41,117	5,468	46,585	10,410	9,985	12,794	18,833	1,349	53,371	99,956	
12	41,468	5,473	46,941	10,375	9,905	12,722	18,751	1,346	53,099	100,040	
13	41,788	5,468	47,256	10,281	9,749	12,684	19,614	1,407	53,735	100,991	
14	42,037	5,409	47,446	10,141	9,727	12,614	19,528	1,396	53,406	100,852	
15	42,806	5,407	48,213	10,072	9,648	12,315	19,842	1,369	53,246	101,459	

## (2) 砺波広域圏事務組合水道事業所

(単位：人)

年度	現在給水人口										備考
	砺波市			南砺市						合計	
	砺波市	庄川町	合計	井波町	城端町	福野町	福光町	井口村	合計		
16	—	—	48,834	—	—	—	—	—	55,507	104,341	市町村合併
17	43,607	5,524	49,131	9,986	9,545	14,679	19,575	1,365	55,150	104,281	
18	43,664	5,492	49,156	9,868	9,496	14,665	19,298	1,347	54,674	103,830	
19	43,734	5,438	49,172	9,832	9,506	14,590	19,102	1,332	54,362	103,534	
20	43,719	5,370	49,089	9,660	9,191	14,559	18,850	1,299	53,559	102,648	
21	43,709	5,295	49,004	9,543	9,245	14,391	18,605	1,294	53,078	102,082	
22	43,894	5,179	49,073	9,398	9,151	14,315	18,341	1,274	52,479	101,552	
23	43,805	5,069	48,874	9,283	9,047	14,262	18,087	1,267	51,946	100,820	
24	43,961	4,968	48,929	9,123	8,899	14,153	17,890	1,264	51,329	100,258	
25	43,814	4,891	48,705	8,997	8,794	14,060	17,712	1,243	50,806	99,511	
26	43,603	4,821	48,424	8,873	8,667	13,934	17,665	1,229	50,368	98,792	
27	43,662	4,783	48,445	8,737	8,560	13,912	17,457	1,200	49,866	98,311	
28	43,453	4,775	48,228	8,601	8,472	13,796	17,161	1,193	49,223	97,451	
29	43,129	4,741	47,870	8,437	8,369	13,691	16,981	1,163	48,641	96,511	
30	43,106	4,713	47,819	8,313	8,244	13,574	16,786	1,147	48,064	95,883	
R 1	42,929	4,690	47,619	8,148	8,160	13,383	16,465	1,136	47,292	94,911	
2	42,670	4,669	47,339	8,014	7,984	13,233	16,214	1,134	46,579	93,918	
3	42,354	4,636	46,990	7,851	7,816	13,073	15,870	1,124	45,734	92,724	
4	42,281	4,486	46,767	7,750	7,648	12,891	15,574	1,091	44,954	91,721	
5	42,064	4,357	46,421	7,611	7,466	12,730	15,311	1,067	44,185	90,606	
6	41,836	4,253	46,089	7,540	7,275	12,509	14,979	1,050	43,353	89,442	

※ 平成16年度11月1日 市町村合併により2市となる。市町村名は旧行政区分を表す。

## 7 年間供給水量

(1) 砺波広域水道企業団

(単位：m³)

年度	年 間 供 給 水 量								1日平均 供給水量	年 間 基準水量
	砺 波 調整槽	庄 川 調整槽	井 波 調整槽	城 端 調整槽	福 野 調整槽	福 光 調整槽	井 口 調整槽	合 計		
S 51	423,596	0	177,314	250,818	0	34,817	21,851	908,396	6,016	1,208,000
52	1,261,790	0	444,079	675,596	0	228,184	39,879	2,649,528	7,259	2,920,000
53	1,279,690	15,852	438,436	684,541	0	273,752	46,401	2,738,672	7,503	2,920,000
54	1,732,644	48,142	543,754	765,496	280,640	283,967	50,261	3,704,904	10,123	3,952,800
55	1,891,059	49,843	622,684	753,237	734,259	421,931	64,907	4,537,920	12,433	4,343,500
56	2,065,118	54,955	688,571	779,086	835,055	409,401	65,807	4,897,993	13,419	4,745,000
57	2,651,919	45,996	863,024	777,303	945,980	426,548	65,704	5,776,474	15,826	6,095,500
58	2,991,692	43,903	978,311	802,872	1,162,803	498,389	78,032	6,556,002	17,913	6,880,800
59	3,138,097	41,827	1,019,136	802,018	1,195,118	732,036	78,998	7,007,230	19,198	7,227,000
60	3,271,026	57,526	1,068,217	833,366	1,386,309	516,584	80,436	7,213,464	19,763	7,592,000
61	3,474,027	58,692	1,121,171	902,526	1,528,216	574,894	75,768	7,735,294	21,193	7,993,500
62	3,664,214	65,635	1,169,197	994,692	1,377,795	736,727	79,825	8,088,085	22,099	8,418,000
63	3,763,588	89,978	1,262,912	971,184	1,329,438	502,616	72,849	7,992,565	21,897	8,760,000
H 1	3,970,674	89,064	1,260,710	994,617	1,519,116	681,964	103,827	8,619,972	23,616	9,125,000
2	4,027,501	86,434	1,277,503	960,965	1,617,265	779,456	96,230	8,845,354	24,234	9,198,000
3	4,104,206	64,362	1,251,062	946,335	1,582,154	679,060	100,213	8,727,392	23,845	9,333,000
4	4,140,784	69,786	1,297,283	956,752	1,546,705	857,596	107,327	8,976,233	24,592	9,417,000
5	4,205,535	64,985	1,298,032	943,910	1,673,831	686,255	122,626	8,995,174	24,644	9,563,000
6	4,338,128	63,264	1,319,397	956,543	1,706,056	1,017,311	153,616	9,554,315	26,176	9,709,000
7	4,355,719	63,000	1,372,863	948,100	1,789,651	522,249	136,759	9,188,341	25,105	9,772,200
8	4,368,334	63,083	1,293,699	977,110	1,815,206	618,956	131,115	9,267,503	25,390	9,782,000
9	4,372,293	65,667	1,318,552	953,621	1,780,716	705,846	121,441	9,318,136	25,529	9,818,500
10	4,372,229	77,115	1,387,435	962,665	1,778,720	633,056	135,375	9,346,595	25,607	9,818,500
11	4,393,037	61,756	1,413,639	952,895	1,748,828	733,676	139,934	9,443,765	25,803	9,882,000
12	4,396,976	61,682	1,407,480	1,036,796	1,698,634	883,730	169,644	9,654,942	26,452	9,855,000
13	4,407,297	89,059	1,410,845	1,039,645	1,700,321	887,750	175,930	9,710,847	26,605	9,855,000
14	4,412,964	91,188	1,403,890	1,056,289	1,825,092	767,924	158,810	9,716,157	26,620	9,855,000
15	4,409,961	85,442	1,417,806	1,118,967	1,782,488	778,729	159,547	9,752,940	26,647	9,882,000

## (2) 砺波広域圏事務組合水道事業所

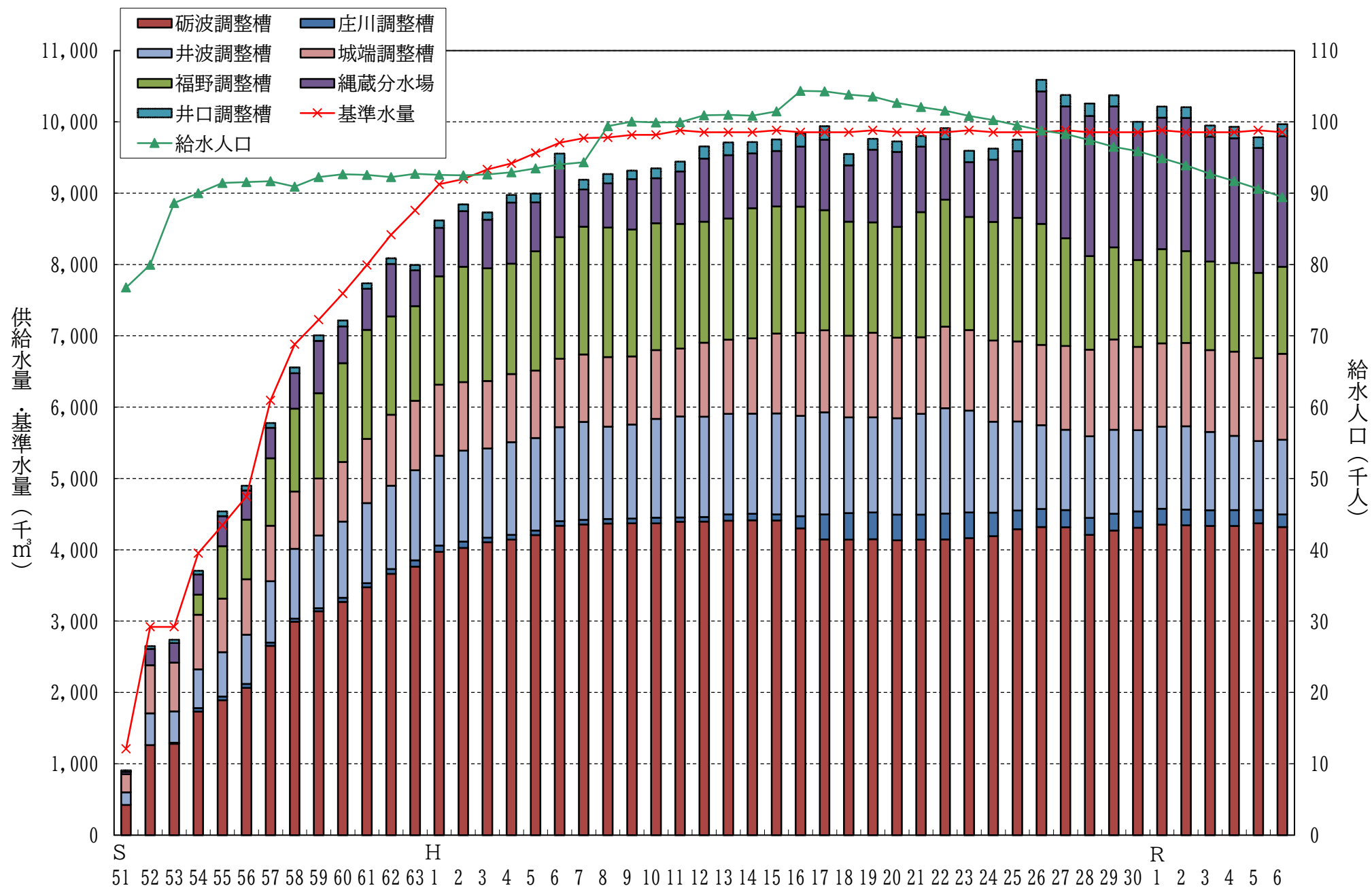
(単位: m³)

年度	年 間 供 給 水 量								1日平均 供給水量	年 間 基準水量
	砺 波 調整槽	庄 川 調整槽	井 波 調整槽	城 端 調整槽	福 野 調整槽	福 光 調整槽	井 口 調整槽	合 計		
H 16	4,300,876	171,329	1,407,353	1,160,467	1,771,984	840,264	186,987	9,839,260	26,957	9,855,000
17	4,146,206	349,045	1,431,846	1,150,794	1,683,571	989,378	188,963	9,939,803	27,232	9,855,000
18	4,143,193	372,501	1,340,009	1,145,440	1,600,018	790,469	156,475	9,548,105	26,159	9,855,000
19	4,147,578	375,221	1,334,560	1,186,807	1,545,686	1,021,813	152,463	9,764,128	26,678	9,882,000
20	4,132,026	360,801	1,350,918	1,129,575	1,554,326	1,047,825	150,264	9,725,735	26,646	9,855,000
21	4,142,593	350,178	1,413,787	1,073,378	1,755,547	917,176	150,357	9,803,016	26,858	9,855,000
22	4,146,748	361,438	1,478,542	1,141,482	1,779,719	847,993	155,924	9,911,846	27,156	9,855,000
23	4,163,537	361,355	1,426,293	1,129,643	1,587,700	768,846	156,380	9,593,754	26,212	9,882,000
24	4,191,510	327,820	1,276,804	1,136,814	1,663,901	縄蔵分水場 872,327	156,981	9,626,157	26,373	9,855,000
25	4,289,463	261,471	1,247,722	1,122,643	1,734,107	934,070	162,608	9,752,084	26,718	9,855,000
26	4,319,967	251,746	1,176,475	1,125,568	1,697,105	1,855,182	163,684	10,589,727	29,013	9,855,000
27	4,314,688	242,258	1,125,186	1,174,504	1,510,210	1,850,130	160,293	10,377,269	28,353	9,882,000
28	4,208,257	239,303	1,145,260	1,213,296	1,311,268	1,966,307	174,763	10,258,454	28,105	9,855,000
29	4,271,867	234,024	1,178,230	1,264,149	1,293,320	1,976,320	154,242	10,372,152	28,417	9,855,000
30	4,310,191	229,853	1,137,301	1,167,651	1,217,765	1,791,441	146,255	10,000,457	27,399	9,855,000
R 1	4,353,283	222,997	1,149,662	1,168,842	1,321,622	1,841,269	155,316	10,212,991	27,904	9,882,000
2	4,344,040	220,010	1,168,886	1,166,537	1,288,196	1,863,797	152,371	10,203,837	27,956	9,855,000
3	4,335,633	219,425	1,096,786	1,147,993	1,242,208	1,749,924	156,093	9,948,062	27,255	9,855,000
4	4,335,264	221,722	1,042,049	1,179,327	1,241,277	1,749,811	161,001	9,930,451	27,207	9,855,000
5	4,369,674	188,845	965,299	1,163,363	1,196,751	1,751,381	150,372	9,785,685	26,737	9,882,000
6	4,318,009	178,431	1,046,915	1,203,808	1,222,251	1,829,892	166,581	9,965,887	27,304	9,855,000

※ 平成24年度に福光調整槽の供給地点を縄蔵分水場に変更した。

平成26年度に南砺市水道事業において縄蔵分水場から小山配水池への配水が開始された。





#### IV 経理状況

##### 1 収益の収入及び支出

(単位：円)

区 分	平成28年度	平成29年度	平成30年度	令和元年度	令和2年度	令和3年度	令和4年度	令和5年度	令和6年度	備 考
水道事業収益	491,181,496	492,314,576	479,398,179	482,858,944	482,703,004	478,605,299	479,817,571	478,877,476	480,899,282	
営業収益	453,192,300	455,711,985	444,380,535	447,668,640	447,052,995	443,690,280	443,475,000	444,690,000	444,472,245	
用水供給収益	453,192,300	455,711,985	444,380,535	447,668,640	447,052,995	443,690,280	443,475,000	444,690,000	444,472,245	
受託工事収益	0	0	0	0	0	0	0	0	0	
営業外収益	37,989,196	36,602,591	35,017,644	35,190,304	35,650,009	34,915,019	36,342,571	34,187,476	36,427,037	
受取利息	683,987	119,231	29,516	59,016	36,561	115,531	13,904	3,901	1,429,917	
小水力発電収益		2,547,042	2,392,206	2,560,472	2,464,218	2,422,398	1,883,464	2,338,588	2,409,852	H29小水力発電事業開始
長期前受金戻入	0	723,641	723,641	723,641	723,641	723,641	723,641	723,641	723,641	
雑収益	37,305,209	33,212,677	31,872,281	31,847,175	32,425,589	31,653,449	33,721,562	31,121,346	31,863,627	
水道事業費用	397,303,365	389,044,765	442,598,441	445,086,264	448,164,497	456,969,373	461,216,903	460,589,483	469,397,748	
営業費用	385,920,008	374,495,706	426,273,661	429,381,396	432,942,303	437,440,641	445,608,295	447,123,756	456,802,035	
総係費	32,486,021	30,917,345	30,545,086	30,840,242	30,367,541	25,977,932	26,559,061	26,342,057	29,002,152	
原水及び浄水費	165,844,833	164,211,434	156,128,410	158,080,030	156,912,795	165,714,757	178,372,985	185,523,042	189,508,963	
送水費	33,162,199	33,275,685	33,170,966	34,962,863	35,709,157	36,322,820	37,645,315	37,142,774	37,659,199	
受託工事費	0	0	0	0	0	0	0	0	0	
減価償却費	153,121,959	145,845,742	205,960,949	205,415,761	207,893,464	208,119,882	202,704,390	197,666,209	198,653,163	
資産減耗費	1,304,996	245,500	468,250	82,500	2,059,346	1,305,250	326,544	449,674	1,978,558	
営業外費用	11,383,357	14,549,059	16,324,780	15,704,868	15,222,194	14,680,724	14,421,237	13,465,727	12,595,713	
支払利息等	11,383,357	13,051,168	14,603,889	14,206,977	13,724,303	13,174,833	12,554,346	11,815,118	11,095,462	
小水力発電費		1,497,891	1,720,891	1,497,891	1,497,891	1,505,891	1,866,891	1,650,391	1,497,891	
雑支出	0	0	0	0	0	0	0	218	2,360	
特別損失	0	0	0	0	0	4,848,008	1,187,371	0	0	
過年度損益修正損	0	0	0	0	0	4,848,008	1,187,371	0	0	
予備費	0	0	0	0	0	0	0	0	0	
損益収支	93,878,131	103,269,811	36,799,738	37,772,680	34,538,507	21,635,926	18,600,668	18,287,993	11,501,534	
前年度繰越利益剰余	6,754,188	10,632,319	13,902,130	10,701,868	8,474,548	13,013,055	14,648,981	33,249,649	51,537,642	
利益剰余金処分額	70,000,000 (平成27年度分)	90,000,000 (平成28年度分)	250,000,000 (平成29年度分)	150,000,000 (平成30年度分)	60,000,000 (令和元年度分)	50,000,000 (令和2年度分)	40,000,000 (令和3年度分)	20,000,000 (令和4年度分)	20,000,000 (令和5年度分)	
その他未処分利益剰余金変動額	120,000,000	150,000,000	110,000,000	20,000,000	20,000,000	20,000,000	20,000,000	20,000,000	20,000,000	
減債積立金取崩し	0	10,000,000	10,000,000	10,000,000	10,000,000	10,000,000	10,000,000	20,000,000	10,000,000	
建設改良積立金取崩し	120,000,000	140,000,000	100,000,000	10,000,000	10,000,000	10,000,000	10,000,000	0	10,000,000	
当年度未処分利益剰余金	100,632,319	263,902,130	160,701,868	68,474,548	63,013,055	54,648,981	53,249,649	71,537,642	83,039,176	

## 2 資本的收入及び支出〔消費税及び地方消費税を含む〕

(単位：円)

区 分	平成27年度	平成28年度	平成29年度	平成30年度	令和元年度	令和2年度	令和3年度	令和4年度	令和5年度	令和6年度	備 考
資本的收入	540,000,000	440,000,000	430,000,000	0	0	0	0	0	0	0	
企業債	540,000,000	440,000,000	430,000,000	0	0	0	0	0	0	0	
資本の支出	869,614,094	634,878,427	1,536,624,140	157,031,215	81,298,838	79,272,926	80,228,913	88,572,220	103,503,038	137,192,163	
建設改良費	843,602,580	611,108,820	1,507,255,668	129,671,820	52,162,400	44,501,875	26,107,400	21,250,900	23,258,859	64,504,330	
配水設備改良費	820,132,560	601,842,420	1,505,150,100	118,011,600	30,584,000	34,756,700	842,600	14,047,000	16,623,200	24,596,330	
営業設備費	23,470,020	9,266,400	2,105,568	11,660,220	21,578,400	9,745,175	25,264,800	7,203,900	6,635,659	39,908,000	
企業債償還金	26,011,514	23,769,607	29,368,472	27,359,395	29,136,438	34,771,051	54,121,513	67,321,320	80,244,179	72,687,833	
収支不足額	329,614,094	194,878,427	1,106,624,140	157,031,215	81,298,838	79,272,926	80,228,913	88,572,220	103,503,038	137,192,163	
補てん財源	329,614,094	194,878,427	1,106,624,140	157,031,215	81,298,838	79,272,926	80,228,913	88,572,220	103,503,038	137,192,163	
消費税等資本的収支調整額	62,489,080	45,267,320	111,648,566	9,605,320	3,912,400	4,045,625	2,373,400	1,931,900	2,114,441	5,864,030	
減債積立金	20,000,000	0	10,000,000	10,000,000	10,000,000	10,000,000	10,000,000	10,000,000	20,000,000	10,000,000	
建設改良積立金	70,000,000	120,000,000	140,000,000	100,000,000	10,000,000	10,000,000	10,000,000	10,000,000	0	10,000,000	
過年度分留保資金(a)	177,125,014	29,611,107	844,975,574	37,425,895	57,386,438	55,227,301	57,855,513	66,640,320	81,388,597	111,328,133	
当年度分留保資金(b)	0	0	0	0	0	0	0	0	0	0	
損益勘定留保資金	995,343,996	1,120,159,844	421,313,762	590,355,316	738,505,389	893,269,148	1,049,725,025	1,187,341,260	1,304,106,796	1,393,448,634	
過年度分	1,018,095,822	995,343,996	1,120,159,844	421,313,762	590,355,316	738,505,389	893,269,148	1,049,725,025	1,187,341,260	1,304,106,796	
当年度分	154,373,188	154,426,955	146,129,492	206,467,449	205,536,511	209,991,060	214,311,390	204,256,555	198,154,133	200,669,971	
不足額補てんに用いた留保資金(a+b)	177,125,014	29,611,107	844,975,574	37,425,895	57,386,438	55,227,301	57,855,513	66,640,320	81,388,597	111,328,133	

### 3 貸借対照表

(単位：円)

区 分	平成27年度	平成28年度	平成29年度	平成30年度	令和元年度	令和2年度	令和3年度	令和4年度	令和5年度	令和6年度	備 考
固定資産	4,065,473,706	4,071,552,569	5,320,301,872	5,233,172,616	5,075,157,798	4,904,894,681	4,613,591,314	4,427,930,118	4,250,196,762	4,107,443,450	
有形固定資産	3,543,695,206	3,971,351,469	5,220,105,438	5,132,980,848	4,974,970,696	4,804,712,245	4,613,411,214	4,427,750,018	4,250,016,662	4,107,263,350	
土地	171,092,680	171,092,680	171,092,680	171,092,680	171,092,680	171,092,680	171,092,680	171,092,680	171,092,680	171,092,680	
建物	196,505,216	185,345,832	175,998,948	165,327,930	157,736,944	149,758,650	139,171,982	130,003,764	120,563,830	114,202,907	
構築物	1,749,089,929	1,665,068,655	3,561,046,115	3,463,163,339	3,366,430,344	3,270,101,509	3,173,772,674	3,077,610,616	2,986,953,290	2,890,465,975	
機械及び装置	454,558,046	440,588,395	1,272,228,863	1,295,500,540	1,232,590,833	1,169,795,571	1,073,384,960	988,279,163	911,933,364	844,308,531	
車両運搬具	2,792,420	2,216,710	1,731,235	1,245,760	933,535	670,810	408,085	300,585	1,973,803	1,709,901	
器具及び備品	54,051,915	49,122,697	38,007,597	36,650,599	46,186,360	43,293,025	55,580,833	51,963,210	48,999,695	76,983,356	
建設仮勘定	915,605,000	1,457,916,500	0	0	0	0	0	8,500,000	8,500,000	8,500,000	
無形固定資産	180,100	180,100	180,100	180,100	180,100	180,100	180,100	180,100	180,100	180,100	
電話加入権	180,100	180,100	180,100	180,100	180,100	180,100	180,100	180,100	180,100	180,100	
水利権	0	0	0	0	0	0	0	0	0	0	
投資	521,598,400	100,021,000	100,016,334	100,011,668	100,007,002	100,002,336	0	0	0	0	
投資有価証券	521,598,400	100,021,000	100,016,334	100,011,668	100,007,002	100,002,336	0	0	0	0	
流動資産	1,671,682,983	1,987,441,131	2,261,491,878	985,136,819	1,032,545,275	1,200,611,758	1,453,588,578	1,600,829,837	1,712,706,919	1,801,192,017	
現金預金	1,067,470,636	1,729,118,955	2,126,799,272	931,944,474	979,522,615	1,146,163,414	1,399,401,778	1,546,531,057	1,658,871,679	1,149,060,942	
未収金	101,533,373	57,443,319	134,659,656	53,160,387	52,991,724	54,418,430	54,157,400	54,269,380	53,805,840	53,830,700	
営業未収金	40,851,896	40,678,200	41,437,477	40,678,200	41,433,034	41,431,500	41,431,500	41,431,500	41,431,500	41,431,500	
営業外未収金	60,681,477	16,765,119	93,222,179	12,472,164	11,558,690	12,986,930	12,725,900	12,837,880	12,374,340	12,399,200	
その他未収金	0	0	0	10,023	0	0	0	0	0	0	
有価証券	502,451,000	200,817,000	0	0	0	0	0	0	0	598,269,465	
前払金	198,604	32,487	3,580	2,558	1,536	514	0	0	0	0	
前払費用	29,370	29,370	29,370	29,400	29,400	29,400	29,400	29,400	29,400	30,910	
資産合計	5,737,156,689	6,058,993,700	7,581,793,750	6,218,309,435	6,107,703,073	6,105,506,439	6,067,179,892	6,028,759,955	5,962,903,681	5,908,635,467	
固定負債	1,080,654,359	1,491,285,887	1,893,926,492	1,864,790,054	1,830,019,003	1,775,897,490	1,708,576,170	1,628,331,991	1,555,644,158	1,484,335,306	
企業債	1,080,654,359	1,491,285,887	1,893,926,492	1,864,790,054	1,830,019,003	1,775,897,490	1,708,576,170	1,628,331,991	1,555,644,158	1,484,335,306	
流動負債	723,952,806	525,038,440	1,542,651,715	172,227,741	59,343,391	77,453,404	85,535,892	109,483,107	98,750,314	105,013,059	
企業債	23,769,607	29,368,472	27,359,395	29,136,438	34,771,051	54,121,513	67,321,320	80,244,179	72,687,833	71,308,852	
未払金	695,183,199	490,669,968	1,510,292,320	138,091,303	19,572,340	18,331,891	13,214,572	24,238,928	21,062,481	28,704,207	
営業未払金	21,214,159	6,150,748	22,825,060	3,400,423	3,562,000	5,748,591	2,988,572	3,145,828	3,140,281	4,511,907	
営業外未払金	0	0	794,880	22,295,280	16,010,340	12,583,300	10,226,000	9,015,100	9,749,200	5,382,300	
その他未払金	673,969,040	484,519,220	1,486,672,380	112,395,600	0	0	0	12,078,000	8,173,000	18,810,000	
引当金	5,000,000	5,000,000	5,000,000	5,000,000	5,000,000	5,000,000	5,000,000	5,000,000	5,000,000	5,000,000	
賞与等引当金	5,000,000	5,000,000	5,000,000	5,000,000	5,000,000	5,000,000	5,000,000	5,000,000	5,000,000	5,000,000	
預り金	0	0	0	0	0	0	0	0	0	0	
繰延収益	0	16,241,718	15,518,077	14,794,436	14,070,795	13,347,154	12,623,513	11,899,872	11,176,231	10,452,590	
長期前受金	10,820,000	27,061,718	27,061,718	27,061,718	27,061,718	27,061,718	27,061,718	27,061,718	27,061,718	27,061,718	
収益化累計額	△ 10,820,000	△ 10,820,000	△ 11,543,641	△ 12,267,282	△ 12,990,923	△ 13,714,564	△ 14,438,205	△ 15,161,846	△ 15,885,487	△ 16,609,128	
資本金	3,434,795,336	3,554,795,336	3,554,795,336	3,704,795,336	3,814,795,336	3,834,795,336	3,854,795,336	3,874,795,336	3,894,795,336	3,914,795,336	
資本金	3,434,795,336	3,554,795,336	3,554,795,336	3,704,795,336	3,814,795,336	3,834,795,336	3,854,795,336	3,874,795,336	3,894,795,336	3,914,795,336	
固有資本金	2,930,857,836	2,930,857,836	2,930,857,836	2,930,857,836	2,930,857,836	2,930,857,836	2,930,857,836	2,930,857,836	2,930,857,836	2,930,857,836	
繰入資本金	93,937,500	93,937,500	93,937,500	93,937,500	93,937,500	93,937,500	93,937,500	93,937,500	93,937,500	93,937,500	
組入資本金	410,000,000	530,000,000	530,000,000	680,000,000	790,000,000	810,000,000	830,000,000	850,000,000	870,000,000	890,000,000	
剰余金	497,754,188	471,632,319	574,902,130	461,701,868	389,474,548	404,013,055	405,648,981	404,249,649	402,537,642	394,039,176	
利益剰余金	497,754,188	471,632,319	574,902,130	461,701,868	389,474,548	404,013,055	405,648,981	404,249,649	402,537,642	394,039,176	
減債積立金	61,000,000	71,000,000	111,000,000	151,000,000	161,000,000	171,000,000	176,000,000	176,000,000	156,000,000	146,000,000	
建設改良積立金	360,000,000	300,000,000	200,000,000	150,000,000	160,000,000	170,000,000	175,000,000	175,000,000	175,000,000	165,000,000	
未処分利益剰余金	76,754,188	100,632,319	263,902,130	160,701,868	68,474,548	63,013,055	54,648,981	53,249,649	71,537,642	83,039,176	
負債・資本合計	5,737,156,689	6,058,993,700	7,581,793,750	6,218,309,435	6,107,703,073	6,105,506,439	6,067,179,892	6,028,759,955	5,962,903,681	5,908,635,467	

#### 4 経営分析

区 分	単 位	平成27年度	平成28年度	平成29年度	平成30年度	令和元年度	令和2年度	令和3年度	令和4年度	令和5年度	令和6年度	算 定 式	備 考
総収支比率	%	116.9	123.6	126.5	108.3	108.5	107.7	104.7	104.0	104.0	102.5	$\frac{\text{水道事業収益}}{\text{水道事業費用}} \times 100$	
経常収支比率	%	116.9	123.6	126.5	108.3	108.5	107.7	105.9	104.3	104.0	102.5	$\frac{\text{営業収益} + \text{営業外収益}}{\text{営業費用} + \text{営業外費用}} \times 100$	
営業収支比率	%	109.9	117.4	121.7	104.2	104.3	103.3	101.4	99.5	99.5	97.3	$\frac{\text{営業収益} - \text{受託工事収益}}{\text{営業費用} - \text{受託工事費}} \times 100$	
利子負担率	%	0.8	0.7	0.7	0.8	0.8	0.7	0.7	0.7	0.7	0.7	$\frac{\text{支払利息}}{\text{企業債} + \text{他会計借入金} + \text{一時借入金}} \times 100$	
企業債元金償還金対減価償却額比率	%	17.1	15.5	20.0	13.2	14.1	16.7	25.9	33.1	40.4	36.5	$\frac{\text{企業債元金償還金}}{\text{当年度減価償却費}} \times 100$	
企業債元金償還金対料金収入比率	%	5.7	5.2	6.4	6.2	6.5	7.8	12.2	15.2	18.0	16.4	$\frac{\text{企業債元金償還金}}{\text{料金収入}} \times 100$	
企業債利息対料金収入比率	%	2.1	2.5	2.9	3.3	3.2	3.1	3.0	2.8	2.7	2.5	$\frac{\text{企業債利息}}{\text{料金収入}} \times 100$	
企業債元利償還金対料金収入比率	%	7.8	7.8	9.3	9.4	9.7	10.8	15.2	18.0	20.7	18.9	$\frac{\text{企業債元利償還金}}{\text{料金収入}} \times 100$	
職員給与と費対料金収入比率	%	27.3	26.2	24.5	26.5	28.0	29.1	29.5	30.3	30.8	31.3	$\frac{\text{職員給与費}}{\text{料金収入}} \times 100$	
職員1人当り営業収益	千円	28,375	28,325	28,482	27,774	26,333	23,529	23,352	23,341	23,405	23,393	$\frac{\text{営業収益} - \text{受託工事収益}}{\text{損益勘定職員数}} \div 1000$	
職員1人当り有形固定資産	千円	221,481	248,209	326,257	320,811	292,645	252,880	242,811	233,039	223,685	216,172	$\frac{\text{期末有形固定資産}}{\text{損益勘定職員数} + \text{資本勘定職員数}} \div 1000$	
経常損失比率	%	0.0	0.0	0.0	0.0	0.0	0.0	0.0	0.0	0.0	0.0	$\frac{\text{経常損失}}{\text{営業収益} - \text{受託工事収益}} \times 100$	損失なし
累積欠損金比率	%	0.0	0.0	0.0	0.0	0.0	0.0	0.0	0.0	0.0	0.0	$\frac{\text{累積欠損}}{\text{営業収益} - \text{受託工事収益}} \times 100$	欠損なし
不良債務比率	%	0.0	0.0	0.0	0.0	0.0	0.0	0.0	0.0	0.0	0.0	$\frac{\text{流動負債} - (\text{流動資産} - \text{翌年度繰越財源})}{\text{営業収益} - \text{受託工事収益}} \times 100$	不良債務なし
供給単価	円／m <sup>3</sup>	43.75	44.18	43.94	44.44	43.83	43.81	44.60	44.66	45.44	44.60	$\frac{\text{給水収益}}{\text{年間総有収水量}}$	
給水原価	円／m <sup>3</sup>	40.72	38.73	37.37	44.09	43.44	43.78	45.30	46.14	46.90	46.95	$\frac{\text{経常費用} - (\text{受託工事費} + \text{附帯事業費} + \text{長期前受金戻入})}{\text{年間総有収水量}}$	
資本費	円／m <sup>3</sup>	15.55	16.04	15.32	22.06	21.51	21.72	22.25	21.68	21.41	21.05	$\frac{\text{当年度減価償却費} + \text{企業債利息} - \text{長期前受金戻入}}{\text{年間総有収水量}}$	
施設利用率	%	56.7	56.8	57.4	55.4	56.4	56.5	55.1	55.0	54.0	55.2	$\frac{1 \text{ 日平均供給水量}}{1 \text{ 日供給能力}} \times 100$	
負荷率	%	87.4	88.1	82.5	88.7	85.1	93.4	90.3	79.1	92.8	89.8	$\frac{1 \text{ 日平均供給水量}}{1 \text{ 日最大供給水量}} \times 100$	
最大稼働率	%	64.9	64.4	69.6	62.4	66.2	60.5	61.0	69.5	58.2	61.4	$\frac{1 \text{ 日最大供給水量}}{1 \text{ 日供給能力}} \times 100$	
配水管使用効率	m <sup>3</sup> ／m	345.8	341.8	345.6	333.2	340.3	340.0	331.5	330.9	326.0	332.1	$\frac{\text{年間総供給水量}}{\text{導送水管路延長}}$	
固定資産使用効率	m <sup>3</sup> ／万円	29.3	25.8	19.9	19.5	20.5	21.2	21.6	22.4	23.0	24.3	$\frac{\text{年間総供給水量}}{\text{有形固定資産}}$	
職員1人当り給水人口	人	6,144	6,091	6,032	5,993	5,583	4,943	4,880	4,827	4,769	4,707	$\frac{\text{現在給水人口}}{\text{損益勘定職員数}}$	
職員1人当り有収水量	m <sup>3</sup>	648,579	641,153	648,260	625,029	600,764	537,044	523,582	522,655	515,036	524,520	$\frac{\text{年間総有収水量}}{\text{損益勘定職員数}}$	
有収率	%	100.0	100.0	100.0	100.0	100.0	100.0	100.0	100.0	100.0	100.0	$\frac{\text{年間総有収水量}}{\text{年間総供給水量}} \times 100$	

区 分	単 位	平成27年度	平成28年度	平成29年度	平成30年度	令和元年度	令和2年度	令和3年度	令和4年度	令和5年度	令和6年度	備 考
年間総供給水量	m <sup>3</sup>	10,377,269	10,258,454	10,372,152	10,000,457	10,212,991	10,203,837	9,948,062	9,930,451	9,785,685	9,965,887	
年間総有収水量	m <sup>3</sup>	10,377,269	10,258,454	10,372,152	10,000,457	10,212,991	10,203,837	9,948,062	9,930,451	9,785,685	9,965,887	
1日最大供給能力	m <sup>3</sup> /日	50,000	49,500	49,500	49,500	49,500	49,500	49,500	49,500	49,500	49,500	平成28年度：認可変更
1日最大供給水量	m <sup>3</sup> /日	32,443	31,899	34,454	30,878	32,785	29,932	30,175	34,388	28,823	30,402	
1日平均供給水量	m <sup>3</sup> /日	28,353	28,105	28,417	27,399	27,904	27,956	27,255	27,207	26,737	27,304	
職員数	人	16	16	16	16	17	19	19	19	19	19	
損益勘定職員数	人	16	16	16	16	17	19	19	19	19	19	フルタイム会計年度任用職員を含む
資本勘定職員数	人	0	0	0	0	0	0	0	0	0	0	
損益勘定職員給与費	円	124,113,098	118,941,694	111,537,839	117,709,017	125,256,089	130,093,250	130,988,610	134,370,959	136,904,118	138,946,495	フルタイム会計年度任用職員を含む
給料	円	56,839,752	55,544,316	56,861,130	58,916,400	62,795,700	68,442,000	69,876,900	70,908,000	72,552,900	72,821,476	
手当	円	32,747,390	32,920,339	35,302,340	38,383,734	41,154,554	40,062,267	39,204,812	40,985,111	42,062,760	44,015,991	
法定福利費	円	34,525,956	30,477,039	19,374,369	20,408,883	21,305,835	21,588,983	21,906,898	22,477,848	22,288,458	22,109,028	
資本勘定職員給与費	円	0	0	0	0	0	0	0	0	0	0	
給料	円	0	0	0	0	0	0	0	0	0	0	
手当	円	0	0	0	0	0	0	0	0	0	0	
法定福利費	円	0	0	0	0	0	0	0	0	0	0	
導送水管路延長	円	30,013	30,013	30,013	30,013	30,013	30,013	30,013	30,013	30,013	30,013	
現在給水人口	人	98,311	97,451	96,511	95,883	94,911	93,918	92,724	91,721	90,606	89,442	砺波市現在給水人口＋南砺市現在給水人口

## 5 財務分析

区 分	単 位	平成27年度	平成28年度	平成29年度	平成30年度	令和元年度	令和2年度	令和3年度	令和4年度	令和5年度	令和6年度	算 定 式
固定資産構成比率	%	70.9	67.2	70.2	84.2	83.1	80.3	76.0	73.4	71.3	69.5	$\frac{\text{固定資産}}{\text{固定資産} + \text{流動資産}} \times 100$
流動資産構成比率	%	29.1	32.8	29.8	15.8	16.9	19.7	24.0	26.6	28.7	30.5	$\frac{\text{流動資産}}{\text{固定資産} + \text{流動資産}} \times 100$
固定負債構成比率	%	18.8	24.6	25.0	30.0	30.0	29.1	28.2	27.0	26.1	25.1	$\frac{\text{固定負債} + \text{借入資本}}{\text{負債資本}} \times 100$
自己資本構成比率	%	68.5	66.7	54.7	67.2	69.1	69.6	70.4	71.2	72.3	73.1	$\frac{\text{自己資本}}{\text{負債資本}} \times 100$
固定資産対長期資本比率	%	81.1	73.6	88.1	86.6	83.9	81.4	77.1	74.8	72.5	70.8	$\frac{\text{固定資産}}{\text{自己資本} + \text{固定負債}} \times 100$
固定比率	%	103.4	100.7	128.3	125.2	120.3	115.4	108.0	103.2	98.6	95.1	$\frac{\text{固定資産}}{\text{自己資本}} \times 100$
流動比率	%	230.9	378.5	146.6	572.0	1,739.9	1,550.1	1,699.4	1,462.2	1,734.4	1,715.2	$\frac{\text{流動資産}}{\text{流動負債}} \times 100$
酸性試験比率（当座比率）	%	161.5	340.3	146.6	572.0	1,739.9	1,550.1	1,699.4	1,462.1	1,734.4	1,145.5	$\frac{\text{現金預金} + \text{未収金}}{\text{流動負債}} \times 100$
現金比率	%	147.5	329.3	137.9	541.1	1,650.6	1,479.8	1,636.0	1,412.6	1,679.9	1,094.2	$\frac{\text{現金預金}}{\text{流動負債}} \times 100$
自己資本回転率	回	0.12	0.11	0.11	0.11	0.11	0.11	0.10	0.10	0.10	0.10	$\frac{\text{営業収益}}{\frac{\text{期首自己資本} + \text{期末自己資本}}{2}}$
固定資産回転率	回	0.12	0.11	0.10	0.08	0.09	0.09	0.09	0.10	0.10	0.11	$\frac{\text{営業収益}}{\frac{\text{期首固定資産} + \text{期末固定資産}}{2}}$
減価償却率	%	5.8	6.1	2.8	4.0	4.1	4.3	4.5	4.6	4.6	4.8	$\frac{\text{減価償却費}}{\text{有形固定資産} + \text{無形固定資産} - \text{土地} - \text{建設仮勘定} + \text{減価償却費}} \times 100$
流動資産回転率	回	0.3	0.2	0.2	0.3	0.4	0.4	0.3	0.3	0.3	0.3	$\frac{\text{営業収益}}{\frac{\text{期首流動資産} + \text{期末流動資産}}{2}}$
未収金回転率	回	5.8	5.7	4.7	4.7	8.4	8.3	8.2	8.2	8.2	8.3	$\frac{\text{営業収益}}{\frac{\text{期首未収金} + \text{期末未収金}}{2}}$
総資本利益率	%	1.4	1.6	1.5	0.5	0.6	0.6	0.4	0.3	0.3	0.2	$\frac{\text{経常利益}}{\frac{\text{期首総資本} + \text{期末総資本}}{2}} \times 100$
経営資本	千円	4,160,772	4,400,505	5,991,417	6,800,038	6,062,997	6,006,600	6,036,342	6,043,720	5,987,332	5,927,270	$\frac{[\text{期首}](\text{資産合計} - \text{建設仮勘定} - \text{投資}) + [\text{期末}](\text{資産合計} - \text{建設仮勘定} - \text{投資})}{2}$
経営資本営業利益率	%	0.98	1.53	1.36	0.27	0.30	0.23	0.10	△ 0.04	△ 0.04	△ 0.21	$\frac{\text{営業利益}}{\text{経営資本}} \times 100$
経営資本回転率	回	0.11	0.10	0.08	0.07	0.07	0.07	0.07	0.07	0.07	0.07	$\frac{\text{営業収益}}{\text{経営資本}}$
営業収益営業利益率	%	8.98	14.84	17.82	4.07	4.08	3.16	1.41	△ 0.48	△ 0.55	△ 2.77	$\frac{\text{営業利益}}{\text{営業収益}} \times 100$
平均給与	円	5,599,196	5,529,041	5,760,217	6,081,258	6,114,721	5,710,751	5,741,143	5,889,111	6,032,403	6,149,340	$\frac{\text{給料} + \text{手当}}{\text{職員数}}$
労働生産性	円	28,375,377	28,324,519	28,481,999	27,773,783	26,333,449	23,529,105	23,352,120	23,340,789	23,404,737	23,393,276	$\frac{\text{営業収益} - \text{受託工事収益}}{\text{職員数}}$
労働分配率	%	27.3	26.2	24.5	26.5	28.0	29.1	29.5	30.3	30.8	31.3	$\frac{\text{職員給与費}}{\text{営業収益} - \text{受託工事収益}}$

## 6 費用内訳

(1) 砺波広域水道企業団

(単位：円)

年度	人件費	動力費	薬品費	修繕費	委託料	減価償却費	資産減耗費	企業債利息	受託工事費	その他の費用	合計	備考
S 48	2,573,232	0	0	0	8,530,000	0	0	0	0	1,867,615	12,970,847	
49	2,371,530	0	0	0	0	0	0	0	0	2,223,215	4,594,745	
50	3,547,196	0	0	17,290	0	0	0	0	0	3,205,107	6,769,593	
51	10,285,999	10,276,284	635,638	7,190,050	0	26,336,000	0	14,279,675	0	15,657,300	84,660,946	
52	31,208,660	21,323,129	2,110,450	1,494,845	481,000	56,335,969	0	88,693,041	6,484,220	21,729,561	229,860,875	
53	39,259,438	17,664,462	2,245,095	2,011,156	3,170,000	62,554,815	0	115,544,949	6,795,070	26,905,325	276,150,310	
54	55,803,546	17,968,398	3,882,573	2,692,640	3,025,200	69,867,577	0	112,925,508	11,817,823	76,111,004	354,094,269	
55	66,818,036	25,516,271	3,431,428	4,251,870	4,367,700	70,918,861	0	111,468,969	0	58,517,819	345,290,954	
56	71,389,766	20,656,241	4,145,848	5,744,695	4,515,600	71,749,075	0	115,480,556	6,884,510	67,549,206	368,115,497	
57	75,778,181	21,106,477	4,640,680	2,508,910	4,131,100	100,747,892	0	165,348,975	1,139,010	75,796,155	451,197,380	
58	73,746,891	24,118,437	4,980,352	5,111,220	5,178,800	101,928,820	0	167,118,927	7,950,000	82,938,468	473,071,915	
59	73,838,480	25,358,518	5,667,510	3,249,446	6,331,300	102,202,648	0	169,776,717	10,941,000	90,816,330	488,181,949	
60	79,225,864	21,318,758	5,183,085	4,303,143	5,711,700	102,678,927	150,790	172,424,986	0	93,584,567	484,581,820	
61	88,022,190	18,005,471	5,457,830	1,948,267	8,054,000	151,396,317	1,611,423	245,016,252	0	99,301,929	618,813,679	
62	90,230,372	16,521,631	5,229,515	6,931,686	5,688,800	168,978,421	1,505,540	278,452,786	9,496,644	101,338,971	684,374,366	
63	96,834,840	17,093,782	7,254,435	4,242,090	1,243,200	168,025,265	1,516,133	315,768,819	2,186,426	107,785,454	721,950,444	
H 1	106,106,252	18,697,066	6,626,472	10,087,983	7,586,366	168,111,902	1,507,710	307,351,299	52,626,255	117,044,669	795,745,974	
2	115,674,873	19,476,624	7,434,733	24,900,450	1,588,589	190,995,619	4,528,200	298,245,103	13,108,746	122,407,171	798,360,108	
3	120,835,369	17,993,955	6,645,311	19,553,461	1,689,030	193,679,164	4,580,600	288,406,169	0	127,004,894	780,387,953	
4	125,602,531	18,626,963	6,528,021	16,553,823	1,211,176	191,346,881	39,847,671	272,093,417	17,595,322	132,925,488	822,331,293	
5	122,140,441	18,697,415	6,398,312	15,285,730	1,756,228	188,442,405	37,224,198	260,625,720	0	139,340,091	789,910,540	
6	133,547,864	19,118,492	6,927,188	14,558,881	2,117,759	185,663,535	36,223,873	248,397,511	0	143,614,416	790,169,519	
7	133,746,323	16,491,246	6,206,243	16,481,584	3,636,511	187,775,293	24,040,224	235,436,043	0	145,051,371	768,864,838	
8	140,571,325	17,728,762	6,988,922	11,390,071	3,561,578	188,690,656	11,331,520	221,602,587	0	132,161,545	734,026,966	
9	143,338,811	18,160,595	6,840,185	16,601,245	1,917,500	189,434,866	2,504,417	206,832,860	0	132,600,696	718,231,175	
10	151,005,455	16,514,648	8,617,705	17,612,873	2,468,327	193,919,737	10,876,534	192,043,090	0	119,868,730	712,927,099	
11	147,310,160	25,300,703	7,074,234	16,831,398	2,376,633	192,952,328	93,800	176,238,547	0	124,033,265	692,211,068	
12	144,362,594	18,624,416	6,664,230	25,200,479	4,432,867	187,075,396	18,365	158,259,269	0	128,222,519	672,860,135	
13	151,868,420	25,277,405	6,072,502	19,355,214	3,940,533	178,758,868	28,507,633	139,696,856	6,345,900	119,839,880	679,663,211	
14	152,122,542	20,312,048	7,185,232	29,703,138	7,185,232	173,964,553	471,800	118,855,332	0	109,676,117	619,475,994	
15	140,547,151	18,116,018	5,987,955	23,698,674	2,746,341	172,279,748	48,137,991	96,559,496	0	115,402,255	623,475,629	
16	81,210,208	9,138,889	6,517,845	10,511,225	3,823,289	102,182,284	17,304,324	39,644,790	0	11,546,179	281,879,033	砺波広域水道企業団(10/31まで)
	66,716,861	7,540,545	3,264,248	4,493,551	909,617	72,987,339	0	33,895,411	0	104,186,300	293,993,872	砺波広域圏事務組合(11/1から)
	147,927,069	16,679,434	9,782,093	15,004,776	4,732,906	175,169,623	17,304,324	73,540,201	0	115,732,479	575,872,905	平成16年度合計

(注) 人件費には退職手当組合負担金を含む。



## (2) 砺波広域圏事務組合水道事業所

(単位：円)

年 度	人 件 費	動 力 費	薬 品 費	修 繕 費	委 託 料	減価償却費	資産減耗費	企業債利息	受託工事費	その他の費用	合 計	備 考
17	153,001,981	19,545,828	8,401,280	24,948,822	9,270,489	172,668,864	1,319,022	51,545,986	0	26,186,945	466,889,217	
18	151,626,473	16,320,694	9,148,096	17,838,639	9,182,778	161,931,100	606,736	36,211,513	0	27,031,093	429,897,122	
19	161,139,999	19,133,615	8,883,120	17,533,337	9,446,899	153,809,312	1,345,050	26,835,279	0	26,508,171	424,634,782	
20	172,530,794	24,417,135	10,983,120	20,708,774	9,334,372	143,608,532	5,190,345	8,420,239	0	20,818,501	416,011,812	
21	148,992,133	38,567,014	11,488,978	20,799,512	18,949,606	147,190,613	5,942,065	8,429,217	0	16,846,254	417,205,392	
22	141,225,022	38,426,114	11,149,751	22,662,485	9,073,705	149,212,971	14,182,147	9,175,237	0	17,450,710	412,558,142	
23	144,876,588	38,607,017	9,864,119	14,445,452	5,706,196	146,550,669	26,933,150	9,490,163	0	23,427,384	419,900,738	
24	137,639,698	36,482,157	9,844,422	11,051,273	5,561,448	153,410,450	26,988,097	8,861,605	0	19,690,326	409,529,476	特別損失 19,851,681円
25	132,560,096	40,371,522	11,294,165	19,836,788	8,345,709	153,306,735	487,600	7,819,231	0	19,222,305	393,244,151	
26	122,314,041	40,273,712	10,172,822	17,015,099	3,421,320	150,338,855	2,372,918	7,982,474	103,000	27,058,678	381,052,919	特別損失 5,000,000円
27	124,113,098	41,366,992	10,027,557	32,681,179	14,433,430	152,060,163	2,835,631	9,317,533	60,000	35,723,560	422,619,143	
28	118,941,694	39,943,584	8,687,531	26,395,170	10,678,476	153,121,959	1,304,996	11,383,357	0	26,846,598	397,303,365	
29	111,537,839	45,002,449	9,107,633	24,271,301	12,603,103	146,607,633	245,500	13,051,168	0	26,618,139	389,044,765	
30	117,709,017	51,417,764	9,847,004	10,340,918	6,020,633	206,722,840	468,250	14,603,889	0	25,468,126	442,598,441	
R 1	125,256,089	54,322,235	8,968,557	5,669,169	7,706,944	206,177,652	82,500	14,206,977	0	22,696,141	445,086,264	
2	130,093,250	48,399,855	10,356,463	7,387,087	8,652,548	208,655,355	2,059,346	13,724,303	0	18,836,290	448,164,497	
3	130,988,610	51,341,037	9,432,575	10,275,705	8,943,268	208,881,773	1,305,250	13,174,833	0	22,626,322	456,969,373	特別損失 4,848,008円
4	134,370,959	57,861,437	10,028,982	14,918,030	8,674,346	203,466,281	326,544	12,554,346	0	19,015,978	461,216,903	特別損失 1,187,371円
5	136,904,118	68,413,534	10,682,464	6,173,157	7,945,141	198,428,100	449,674	11,815,118	0	19,778,177	460,589,483	
6	138,946,495	72,759,031	12,737,957	4,620,166	8,593,525	198,653,163	1,978,558	11,095,462	0	20,013,391	469,397,748	

(注) 人件費には退職手当組合負担金を含む。

## 7 建設改良費内訳

(1) 砺波広域水道企業団

(単位：円)

年 度	配 水 設 備 改 良 費									固定資産 購 入 費	合 計	資産減少額 (帳簿価額)	備 考
	工事請負費	事 務 費	用 地 費	補 償 費	委 託 料	かん排負担金	その他負担金	建設利息	小 計				
S 48	0	2,972,273	126,813,000	0	34,000,000	0	2,590,000	0	166,375,273	83,400	166,458,673	0	
49	912,304,000	24,749,349	31,249,396	0	27,995,000	993,000	2,598,801	15,678,327	1,015,567,873	824,320	1,016,392,193	0	
50	1,400,410,000	45,914,640	4,664,900	14,025,000	25,305,000	16,405,000	21,043,496	101,709,801	1,629,477,837	81,600	1,629,559,437	0	
51	1,442,515,000	60,830,101	1,706,290	4,075,250	9,921,000	41,660,000	56,043,077	212,557,821	1,829,308,539	1,282,000	1,830,590,539	0	
52	235,640,000 30,386,000	32,540,545	0	746,270	2,280,000 990,000	37,083,000	49,270,937	211,087,469	600,024,221	1,230,000	601,254,221	0	(下段)通次繰越分
53	92,734,000	23,785,367	48,329	0	0	38,987,000	70,989,658	203,856,456	430,400,810	994,210	431,395,020		
54	3,664,000	9,461,034	0	0	1,050,000	69,272,000	133,503	192,278,000	275,858,537	1,650,000	277,508,537	0	
55	37,042,000	3,469,093	0	0	0	14,743,000	0	189,911,516	245,165,609	2,484,500	247,650,109	0	
56	0	0	0	0	0	8,016,000	0	196,629,000	204,645,000	595,000	205,240,000	0	
57	4,650,000	0	0	0	0	2,570,000	129,800 2,399,609	148,978,000	158,727,409	1,052,000	159,779,409	0	
58	38,500,000	4,504,064	0	0	0	311,000	0	149,056,000	192,371,064	344,600	192,715,664	0	
59	50,441,000	5,122,199	0	0	0	0	0	151,538,000	207,101,199	157,500	207,258,699	0	
60	32,394,000	5,055,558	0	0	0	0	0	153,955,000	191,404,558	2,022,000	193,426,558	2,159,066	
61	4,430,000	75,657	0	0	0	0	0	84,105,000	88,610,657	395,000	89,005,657	2,730,482	
62	4,176,000	103,608	0	0	0	0	0	44,411,000	48,690,608	0	48,690,608	2,070,864	
63	0	0	0	0	0	0	0	0	0	979,700	979,700	2,148,407	
H 1	0	0	0	0	0	0	0	0	0	692,800	692,800	2,126,444	
2	24,767,000	0	0	0	0	4,493,204	0	0	29,260,204	184,000	29,444,204	8,564,000	
3	3,281,000	0	0	0	0	0	0	0	3,281,000	1,440,000	4,721,000	9,612,000	
4	12,505,000	0	0	0	0	0	0	0	12,505,000	246,000	12,751,000	85,670,000 12,831,998	(下段)用地売却分
5	3,583,000	0	0	0	0	0	0	0	3,583,000	3,359,243	6,942,243	93,011,000	
6	23,600,000	0	0	0	0	0	0	0	23,600,000	10,279,300	33,879,300	82,214,000	
7	62,970,000	0	0	0	0	0	0	0	62,970,000	9,988,000	72,958,000	60,368,800 26,814	(下段)用地売却分
8	32,800,000	0	0	0	0	0	0	0	32,800,000	2,574,000	35,374,000	34,223,200	
9	54,158,000	0	0	0	0	0	0	0	54,158,000	19,590,000	73,748,000	9,766,300	
10	93,700,000	0	0	0	0	0	0	0	93,700,000	26,418,000	120,118,000	95,192,000	
11	18,540,000	0	0	0	0	0	0	0	18,540,000	2,338,100	20,878,100	1,876,000	
12	64,000,000	0	0	0	0	0	0	0	64,000,000	1,043,000	65,043,000	367,300 245,999	(下段)用地売却分
13	26,944,000	0	0	0	0	0	0	0	26,944,000	3,700,600	30,644,600	96,806,757	
14	23,382,000	0	0	0	0	0	0	0	23,382,000	3,890,900	27,272,900	9,320,000	
15	68,422,000	0	0	0	0	0	0	0	68,422,000	1,698,000	70,120,000	204,211,000	
16	26,900,000	0	0	0	0	0	0	0	26,900,000	43,613,000	70,513,000	89,450,000	砺波広域水道企業団(10/31まで)
計	4,828,838,000	218,583,488	164,481,915	18,846,520	101,541,000	234,533,204	205,198,881	2,055,751,390	7,827,774,398	145,230,773	7,973,005,171	904,992,431	砺波広域水道企業団合計

砺波広域圏事務組合水道事業所への引継ぎ固定資産（企業団精算10/31） 3,549,123,792

## (2) 砺波広域圏事務組合水道事業所

(単位：円)

年 度	配 水 設 備 改 良 費									固定資産 購 入 費	合 計	資産減少額 (帳簿価額)	備 考
	工事請負費	事 務 費	用 地 費	補 償 費	委 託 料	かん排負担金	その他負担金	建設利息	小 計				
17	34,620,000	0	0	0	0	0	0	0	34,620,000	1,035,030	35,655,030	1,379,179	
18	56,732,000	0	0	0	2,423,000	0	0	0	59,155,000	8,277,000	67,432,000	679,092	
19	67,298,000	0	0	0	0	0	0	0	67,298,000	10,102,000	77,400,000	2,505,216	
20	83,866,000	0	0	0	0	0	0	0	83,866,000	19,467,000	103,333,000	11,057,394	
21	145,476,500	0	0	0	1,700,000	0	0	0	147,176,500	4,578,700	151,755,200	13,533,158	
22	149,000,000	0	0	0	0	0	0	0	149,000,000	24,808,300	173,808,300	36,141,688	
23	177,100,000	0	0	0	0	0	0	0	177,100,000	16,733,429	193,833,429	165,419,385	
24	46,450,000	0	0	0	20,590,000	0	0	0	67,040,000	8,945,000	75,985,000	106,808,527	資産減少額のうち売却分 59,210,760円
25	28,600,000	0	0	0	16,100,000	0	0	0	44,700,000	4,759,000	49,459,000	2,999,554	
26	161,238,000	0	0	0	4,167,000	0	0	0	165,405,000	11,392,000	176,797,000	20,680,456	
27	750,434,000	0	0	0	8,948,000	0	0	0	759,382,000	21,731,500	781,113,500	24,606,751	
28	546,449,500	0	0	0	10,812,000	0	0	0	557,261,500	8,580,000	565,841,500	5,388,528	
29	1,381,494,501	0	0	0	12,163,001	0	0	0	1,393,657,502	1,949,600	1,395,607,102	1,460,237,328	
30	109,673,500	0	0	0	0	0	0	0	109,673,500	10,393,000	120,066,500	9,063,845	
R 1	28,270,000	0	0	0	0	0	0	0	28,270,000	19,980,000	48,250,000	783,749	
2	31,327,000	0	0	0	0	0	0	0	31,327,000	9,129,250	40,456,250	18,526,736	
3	160,000	0	0	0	0	0	0	0	160,000	23,574,000	23,734,000	30,738,508	
4	4,270,000	0	0	0	8,500,000	0	0	0	12,770,000	6,549,000	19,319,000	16,082,678	
5	15,112,000	0	0	0	0	0	0	0	15,112,000	6,032,418	21,144,418	4,442,924	
6	22,360,300	0	0	0	0	0	0	0	22,360,300	36,280,000	58,640,300	26,865,975	
計	3,839,931,301	0	0	0	85,403,001	0	0	0	3,925,334,302	254,296,227	4,179,630,529	1,957,940,671	

## 8 企業債元利償還金

令和6年度までの発行済債

(単位：円)

年 度	企 業 債 発 行 額				企 業 債 元 金 償 還 金				企 業 債 支 払 利 息				備 考
	政府資金	公庫資金	縁 故 債	合 計	政府資金	公庫資金	縁 故 債	合 計	政府資金	公庫資金	縁 故 債	合 計	
S 48	76,000,000	62,000,000	11,000,000	149,000,000	0	0	0	0	0	0	0	0	
49	529,000,000	224,000,000	106,000,000	859,000,000	0	0	0	0	7,573,945	6,576,506	907,123	15,057,574	
50	737,000,000	319,000,000	312,000,000	1,368,000,000	0	0	0	0	50,088,887	26,177,861	10,039,613	86,306,361	
51	523,000,000	844,000,000	210,000,000	1,577,000,000	0	0	106,700,000	106,700,000	112,766,608	72,015,164	33,851,342	218,633,114	
52	289,000,000	210,000,000	0	499,000,000	0	0	86,300,000	86,300,000	130,702,940	112,588,997	41,246,109	284,538,046	
53	110,000,000	249,000,000	0	359,000,000	0	0	85,000,000	85,000,000	154,250,627	126,435,342	36,650,000	317,335,969	
54	54,000,000	192,000,000	0	246,000,000	1,095,443	227,100,000	151,000,000	379,195,443	159,625,133	127,410,302	18,168,073	305,203,508	
55	14,000,000	189,800,000	0	203,800,000	4,921,404	58,900,000	210,000,000	273,821,404	163,849,140	134,222,411	3,308,934	301,380,485	
56	5,000,000	190,000,000	0	195,000,000	19,802,937	13,869,592	0	33,672,529	164,257,267	147,852,289	0	312,109,556	
57	5,000,000	145,000,000	0	150,000,000	29,747,843	274,837,646	0	304,585,489	162,969,273	147,401,976	0	310,371,249	
58	12,000,000	133,000,000	0	145,000,000	37,118,716	32,097,656	0	69,216,372	161,049,908	149,485,019	0	310,534,927	
59	30,000,000	123,000,000	0	153,000,000	41,772,749	38,554,828	0	80,327,577	159,185,084	156,520,538	0	315,705,622	
60	19,000,000	126,000,000	0	145,000,000	45,598,340	43,790,864	0	89,389,204	158,294,226	162,445,760	0	320,739,986	
61	2,000,000	10,000,000	0	12,000,000	49,068,033	45,994,721	0	95,062,754	156,204,939	167,276,313	0	323,481,252	
62	2,000,000	10,000,000	0	12,000,000	52,678,019	51,677,662	0	104,355,681	152,771,889	164,451,897	0	317,223,786	
63	0	0	0	0	56,549,937	57,000,811	0	113,550,748	149,072,907	161,055,912	0	310,128,819	
H 1	0	0	0	0	60,812,294	62,576,447	0	123,388,741	144,991,004	156,766,652	0	301,757,656	
2	0	0	0	0	65,659,451	68,384,994	0	134,044,445	140,594,981	152,056,479	0	292,651,460	
3	0	0	0	0	70,726,556	74,932,137	0	145,658,693	135,850,102	146,916,067	0	282,766,169	
4	0	0	0	0	75,871,974	79,655,820	0	155,527,794	130,744,548	141,348,869	0	272,093,417	
5	0	0	0	0	83,380,214	84,733,826	0	168,114,040	125,189,348	135,436,372	0	260,625,720	
6	0	0	0	0	87,146,343	89,945,958	0	177,092,301	119,241,227	129,156,284	0	248,397,511	
7	0	0	0	0	93,442,067	95,543,745	0	188,985,812	112,945,503	122,490,540	0	235,436,043	
8	0	0	0	0	100,195,434	101,555,877	0	201,751,311	106,192,136	115,410,451	0	221,602,587	
9	50,000,000	0	0	50,000,000	107,439,895	108,013,187	0	215,453,082	98,947,675	107,885,185	0	206,832,860	
10	50,000,000	0	0	50,000,000	115,211,356	114,948,813	0	230,160,169	92,161,487	99,881,603	0	192,043,090	
11	0	0	0	0	123,548,371	122,398,384	0	245,946,755	84,874,472	91,364,075	0	176,238,547	
12	0	50,000,000	0	50,000,000	138,295,000	130,400,176	0	268,695,176	75,964,942	82,294,327	0	158,259,269	
13	0	0	0	0	153,815,491	138,995,348	0	292,810,839	66,216,823	73,480,033	0	139,696,856	
14	0	0	0	0	164,357,444	148,228,127	0	312,585,571	55,674,870	63,180,462	0	118,855,332	
15	50,000,000	0	0	50,000,000	175,654,886	161,099,011	0	336,753,897	44,377,428	52,182,068	0	96,559,496	
16	50,000,000	0	0	50,000,000	180,963,367	157,934,068	0	338,897,435	32,863,719	40,676,482	0	73,540,201	
17	20,000,000	0	0	20,000,000	169,926,362	94,575,611	0	264,501,973	20,952,431	30,593,555	0	51,545,986	
18	40,000,000	0	0	40,000,000	96,206,266	82,716,404	0	178,922,670	11,788,967	24,422,546	0	36,211,513	

(単位：円)

年 度	企 業 債 発 行 額				企 業 債 元 金 償 還 金				企 業 債 支 払 利 息				備 考
	政府資金	公庫(機構)資金	縁 故 債	合 計	政府資金	公庫(機構)資金	縁 故 債	合 計	政府資金	公庫(機構)資金	縁 故 債	合 計	
H 19	70,000,000	0	0	70,000,000	63,350,654	67,520,186	0	130,870,840	7,738,799	19,065,932	0	26,804,731	(注 1)
					34,295,538	153,023,923		187,319,461	0	30,548		30,548	
20	0	90,000,000 (機構資金)	0	90,000,000	30,665,463	11,587,674	0	42,253,137	4,170,873	4,249,366	0	8,420,239	
21	80,000,000	0	0	80,000,000	15,964,253	12,174,823	0	28,139,076	3,536,343	4,892,874	0	8,429,217	
22	80,000,000	0	0	80,000,000	16,201,968	12,796,869	0	28,998,837	4,875,066	4,300,171	0	9,175,237	
23	80,000,000	0	0	80,000,000	18,982,512	13,456,006	0	32,438,518	5,849,129	3,641,034	0	9,490,163	
24	40,000,000	0	0	40,000,000	21,866,255	15,652,126	0	37,518,381	6,522,630	2,335,407	0	8,858,037	(注 2)
					20,106,583	18,969,139		39,075,722	3,568	0		3,568	
25	40,000,000	0	0	40,000,000	20,168,093	10,533,085	0	30,701,178	6,388,080	1,431,151	0	7,819,231	
26	110,000,000 (起債前借)	0	0	110,000,000	13,889,827	10,691,638	0	24,581,465	6,709,876	1,272,598	0	7,982,474	
27	540,000,000	0	0	540,000,000	15,158,914	10,852,600	0	26,011,514	8,205,897	1,111,636	0	9,317,533	
28	0	0	440,000,000	440,000,000	12,753,601	11,016,006	0	23,769,607	10,435,127	948,230	0	11,383,357	
29	0	0	430,000,000	430,000,000	18,186,577	11,181,895	0	29,368,472	10,348,741	782,341	1,920,086	13,051,168	
30	0	0	0	0	19,815,646	7,543,749	0	27,359,395	10,044,302	630,041	3,929,546	14,603,889	
R 1	0	0	0	0	21,486,707	7,649,731	0	29,136,438	9,715,079	524,059	3,967,839	14,206,977	
2	0	0	0	0	27,013,850	7,757,201	0	34,771,051	9,350,716	416,589	3,956,998	13,724,303	
3	0	0	0	0	46,255,331	7,866,182	0	54,121,513	8,910,227	307,608	3,956,998	13,174,833	
4	0	0	0	0	46,773,197	7,976,695	12,571,428	67,321,320	8,392,361	197,095	3,964,890	12,554,346	
5	0	0	0	0	47,298,278	8,088,759	24,857,142	80,244,179	7,867,280	85,031	3,862,807	11,815,118	
6	0	0	0	0	47,830,691	0	24,857,142	72,687,833	7,334,867	0	3,760,595	11,095,462	
7					46,451,710	0	24,857,142	71,308,852	6,803,608	0	3,747,538	10,551,146	
8					46,964,435	0	402,000,002	448,964,437	6,290,883	0	3,534,481	9,825,364	
9					47,484,210	0	380,857,144	428,341,354	5,771,108	0	1,775,632	7,546,740	
10					48,011,152	0	0	48,011,152	5,244,166	0	0	5,244,166	
11					42,164,936	0	0	42,164,936	4,733,788	0	0	4,733,788	
12					42,610,475	0	0	42,610,475	4,288,249	0	0	4,288,249	
13					32,341,402	0	0	32,341,402	3,878,396	0	0	3,878,396	
14					32,630,851	0	0	32,630,851	3,588,947	0	0	3,588,947	
15					32,923,864	0	0	32,923,864	3,295,934	0	0	3,295,934	
16					33,220,496	0	0	33,220,496	2,999,302	0	0	2,999,302	
17					33,520,805	0	0	33,520,805	2,698,993	0	0	2,698,993	
18					33,824,845	0	0	33,824,845	2,394,953	0	0	2,394,953	

(注 1) 平成19年度上段：定期償還に伴う額

下段：公的資金補償金免除の繰上償還に伴う額（支払利息 30,548円は、定期償還と繰上償還との1日分の利息）

(注 2) 平成24年度上段：定期償還に伴う額

下段：公的資金補償金免除の繰上償還に伴う額（支払利息 3,568円は、定期償還と繰上償還との1日分の利息）

(単位：円)

年 度	企 業 債 発 行 額				企 業 債 元 金 償 還 金				企 業 債 支 払 利 息				備 考
	政府資金	機構資金	縁 故 債	合 計	政府資金	機構資金	縁 故 債	合 計	政府資金	機構資金	縁 故 債	合 計	
R 19					34,132,676	0	0	34,132,676	2,087,122	0	0	2,087,122	
20					34,444,358	0	0	34,444,358	1,775,440	0	0	1,775,440	
21					34,759,951	0	0	34,759,951	1,459,847	0	0	1,459,847	
22					30,928,276	0	0	30,928,276	1,161,964	0	0	1,161,964	
23					31,164,237	0	0	31,164,237	926,003	0	0	926,003	
24					31,402,448	0	0	31,402,448	687,792	0	0	687,792	
25					29,711,082	0	0	29,711,082	454,528	0	0	454,528	
26					28,016,282	0	0	28,016,282	247,490	0	0	247,490	
27					21,221,379	0	0	21,221,379	79,613	0	0	79,613	
計	3,707,000,000	3,166,800,000	1,509,000,000	8,382,800,000	3,707,000,000	3,166,800,000	1,509,000,000	8,382,800,000	3,839,501,523	3,673,680,048	182,548,604	7,695,730,175	

## 9 基準水量及び供給料金

### (1) 砺波広域水道企業団

年 度	基 準 水 量 (m³/日)	日 均 平 量 (m³/日)	日 最 大 量 (m³/日)	供給料金（税抜）			供 給 単 価 (円/m³)	給 水 原 価 (円/m³)	備 考
				基本 料金	超過 料金	枠外 超過			
				(円/m³)					
昭和 51 年度	8,000	6,016	—	54	21	—	56.84	93.20	11/1 供給開始
昭和 52 年度	8,000	7,259	13,465	54	21	—	50.89	84.31	
昭和 53 年度	8,000	7,503	11,542	54	21	—	49.53	98.35	庄川町供給開始
昭和 54 年度	10,800	10,123	14,360	59	27	—	63.43	92.38	福野町供給開始
昭和 55 年度	11,900	12,433	18,546	59	27	—	58.86	76.09	
昭和 56 年度	13,000	13,419	18,751	59	27	—	58.91	73.75	
昭和 57 年度	16,700	15,826	20,553	59	36	118	62.95	77.91	
昭和 58 年度	18,800	17,913	23,171	59	44	118	63.01	70.95	
昭和 59 年度	19,800	19,198	26,265	59	51	118	61.82	68.11	
昭和 60 年度	20,800	19,763	24,532	65	65	163	68.75	67.18	
昭和 61 年度	21,900	21,193	27,324	65	65	163	67.82	80.00	
昭和 62 年度	23,000	22,099	26,639	65	65	163	68.81	83.44	
昭和 63 年度	24,000	21,897	27,387	65	65	163	71.70	90.05	
平成 元 年度	25,000	23,616	31,037	※ 70	※ 70	※ 175	72.46	86.21	※税込料金
平成 2 年度	25,200	24,234	29,622	70	70	210	73.64	88.78	
平成 3 年度	25,500	23,845	27,707	70	70	210	74.95	89.42	
平成 4 年度	25,800	24,592	30,230	75	75	225	80.17	89.65	
平成 5 年度	26,200	24,644	29,474	75	75	225	79.99	87.81	
平成 6 年度	26,600	26,176	30,470	75	75	225	78.15	82.70	
平成 7 年度	26,700	25,105	30,555	80	80	240	85.32	83.68	
平成 8 年度	26,800	25,390	30,383	80	80	240	84.51	79.20	
平成 9 年度	26,900	25,529	29,801	80	80	240	84.30	77.08	
平成 10 年度	26,900	25,607	31,628	80	80	240	84.07	76.28	
平成 11 年度	27,000	25,803	30,655	75	75	225	78.58	73.30	
平成 12 年度	27,000	26,452	32,316	75	75	225	77.40	69.69	
平成 13 年度	27,000	26,605	30,989	70	70	210	71.70	69.34	
平成 14 年度	27,000	26,620	31,718	70	70	210	71.42	63.76	
平成 15 年度	27,000	26,647	33,957	70	70	210	71.14	63.93	
平成 16 年度	27,000	26,957	30,741	70 50	70 50	210 —	60.86	58.53	10/1 料金改定 11/1 事務統合

(2) 砺波広域圏事務組合水道事業所

年 度	基 準 量 (㎡/日)	日 均 量 (㎡/日)	日 最 量 (㎡/日)	供給料金（税抜）			供 給 単 価 (円/㎡)	給 水 原 価 (円/㎡)	備 考
				基本 料金	超過 料金	枠外 超過			
平成 17 年度	27,000	27,232	32,624	50	50	－	49.80	46.97	
平成 18 年度	27,000	26,159	29,881	50	50	－	51.61	45.02	
平成 19 年度	27,000	26,678	30,702	50	50	－	50.68	43.49	
平成 20 年度	27,000	26,646	28,647	50	50	－	50.66	42.77	
平成 21 年度	27,000	26,858	29,703	45	45	－	45.24	42.56	
平成 22 年度	27,000	27,156	30,969	45	45	－	45.00	41.62	
平成 23 年度	27,000	26,212	29,852	45	45	－	46.35	43.77	
平成 24 年度	27,000	26,373	29,449	45	45	－	46.07	42.54	縄蔵分水場へ変更
平成 25 年度	27,000	26,718	30,679	45	45	－	45.47	40.32	
平成 26 年度	27,000	29,013	32,157	45	45	－	43.66	35.00	
平成 27 年度	27,000	28,353	32,443	45	45	－	43.75	40.67	
平成 28 年度	27,000	28,105	31,899	45	45	－	44.18	38.73	
平成 29 年度	27,000	28,417	34,454	45	45	－	43.94	37.37	
平成 30 年度	27,000	27,399	30,878	45	45	－	44.44	44.09	
令和 元 年度	27,000	27,904	32,785	45	45	－	43.83	43.44	
令和 2 年度	27,000	27,956	29,932	45	45	－	43.81	43.78	
令和 3 年度	27,000	27,255	30,175	45	45	－	44.60	45.30	
令和 4 年度	27,000	27,207	34,388	45	45	－	44.66	46.14	
令和 5 年度	27,000	26,737	28,823	45	45	－	45.44	46.90	
令和 6 年度	27,000	27,304	30,402	45	45	－	44.60	46.95	



## 10 繰出金及び出資金

(1) 砺波広域水道企業団

(単位：円)

年度	繰 出 金 ・ 出 資 金														合 計	
	砺 波 市		庄 川 町		井 波 町		城 端 町		福 野 町		福 光 町		井 口 村			
	繰出金	出資金	繰出金	出資金	繰出金	出資金	繰出金	出資金	繰出金	出資金	繰出金	出資金	繰出金	出資金	繰出金	出資金
S 48	0	2,043,644	0	124,206	0	704,764	0	571,430	0	926,987	0	493,652	0	135,317	0	5,000,000
49	2,043,644	0	124,206	0	704,764	0	571,430	0	926,987	0	493,652	0	135,317	0	5,000,000	0
50	2,861,111	0	173,889	0	986,667	0	800,000	0	1,297,778	0	691,111	0	189,444	0	7,000,000	0
51	8,571,000	9,586,000	229,000	256,000	2,754,000	3,079,000	2,172,000	2,430,000	3,718,000	4,157,000	1,834,000	2,052,000	278,000	310,000	19,556,000	21,870,000
	4,285,500	0	114,500	0	1,377,000	0	1,086,000	0	1,859,000	0	917,000	0	139,000	0	9,778,000	0
52	30,038,000	0	802,000	0	9,649,000	0	7,614,000	0	13,028,000	0	6,428,000	0	973,000	0	68,532,000	0
	23,487,500	0	627,000	0	7,545,000	0	5,953,500	0	10,186,500	0	5,027,000	0	760,500	0	53,587,000	0
53	46,882,000	0	1,251,000	0	15,061,000	0	11,883,000	0	20,333,000	0	10,034,000	0	1,519,000	0	106,963,000	0
	15,812,400	0	422,000	0	5,079,600	0	4,008,000	0	6,858,000	0	3,384,000	0	512,400	0	36,076,400	0
54	41,699,000	0	1,113,000	0	13,396,000	0	10,570,000	0	18,086,000	0	8,924,000	0	1,351,000	0	95,139,000	0
55	28,549,000	0	762,000	0	9,171,000	0	7,236,000	0	12,382,000	0	6,110,000	0	925,000	0	65,135,000	0
56	29,629,000	351,000	791,000	9,000	9,518,000	113,000	7,510,000	89,000	12,851,000	152,000	6,341,000	75,000	960,000	12,000	67,600,000	801,000
57	31,127,000	416,000	831,000	11,000	9,999,000	134,000	7,890,000	106,000	13,501,000	181,000	6,662,000	89,000	1,008,000	13,000	71,018,000	950,000
58	31,338,000	1,687,000	837,000	45,000	10,067,000	0	7,943,000	0	13,592,000	0	6,706,000	0	1,015,000	55,000	71,498,000	1,787,000
59	31,736,000	2,156,000	847,000	58,000	10,195,000	1,235,000	8,045,000	0	13,765,000	1,667,000	6,792,000	0	1,028,000	70,000	72,408,000	5,186,000
60	32,158,000	1,350,000	858,000	36,000	10,331,000	434,000	8,151,000	1,317,000	13,948,000	585,000	6,882,000	1,111,000	1,042,000	44,000	73,370,000	4,877,000
61	32,248,000	0	861,000	0	10,359,000	0	8,174,000	0	13,986,000	0	6,901,000	0	1,045,000	0	73,574,000	0
62	32,147,000	0	858,000	0	10,327,000	0	8,149,000	0	13,943,000	0	6,880,000	0	1,041,000	0	73,345,000	0
63	32,412,000	0	866,000	0	10,412,000	0	8,216,000	0	14,057,000	0	6,936,000	0	1,050,000	0	73,949,000	0
H 1	32,348,000	0	863,000	0	10,392,000	0	8,200,000	0	14,030,000	0	6,923,000	0	1,048,000	0	73,804,000	0
2	21,592,000	10,723,000	576,000	286,000	6,937,000	3,444,000	5,473,000	2,718,000	9,365,000	4,651,000	4,621,000	2,295,000	699,000	348,000	49,263,000	24,465,000
3	20,847,000	11,466,000	557,000	306,000	6,697,000	3,683,000	5,284,000	2,907,000	9,043,000	4,973,000	4,461,000	2,454,000	675,000	372,000	47,564,000	26,161,000
4	20,037,000	12,204,000	535,000	326,000	6,437,000	3,920,000	5,079,000	3,093,000	8,689,000	5,294,000	4,287,000	2,612,000	650,000	395,000	45,714,000	27,844,000
5	19,145,000	12,991,000	512,000	347,000	6,151,000	4,173,000	4,853,000	3,293,000	8,304,000	5,634,000	4,097,000	2,780,000	620,000	421,000	43,682,000	29,639,000
6	18,182,000	13,836,000	485,000	370,000	5,840,000	4,445,000	4,609,000	3,507,000	7,886,000	6,001,000	3,892,000	2,961,000	590,000	448,000	41,484,000	31,568,000
7	17,180,000	14,749,000	459,000	394,000	5,519,000	4,738,000	4,354,000	3,739,000	7,452,000	6,398,000	3,677,000	3,156,000	556,000	478,000	39,197,000	33,652,000
8	15,567,000	15,731,000	416,000	420,000	5,001,000	5,053,000	3,946,000	3,988,000	6,752,000	6,823,000	3,331,000	3,366,000	504,000	510,000	35,517,000	35,891,000
9	14,395,000	16,786,000	384,000	448,000	4,625,000	5,392,000	3,649,000	4,255,000	6,243,000	7,281,000	3,081,000	3,592,000	466,000	544,000	32,843,000	38,298,000
10	13,143,000	17,921,000	351,000	478,000	4,222,000	5,757,000	3,331,000	4,543,000	5,701,000	7,772,000	2,813,000	3,835,000	426,000	581,000	29,987,000	40,887,000
11	11,807,000	19,140,000	315,000	511,000	3,793,000	6,149,000	2,993,000	4,851,000	5,121,000	8,301,000	2,527,000	4,096,000	383,000	620,000	26,939,000	43,668,000
12	10,381,000	20,449,000	277,000	546,000	3,335,000	6,569,000	2,632,000	5,183,000	4,502,000	8,869,000	2,222,000	4,376,000	336,000	663,000	23,685,000	46,655,000
13	8,856,000	21,856,000	237,000	583,000	2,845,000	7,021,000	2,245,000	5,540,000	3,841,000	9,480,000	1,895,000	4,678,000	287,000	708,000	20,206,000	49,866,000
14	7,227,000	23,369,000	193,000	624,000	2,322,000	7,507,000	1,831,000	5,924,000	3,134,000	10,136,000	1,547,000	5,001,000	234,000	757,000	16,488,000	53,318,000
15	5,484,000	24,994,000	147,000	667,000	1,762,000	8,029,000	1,390,000	6,336,000	2,378,000	10,841,000	1,174,000	5,349,000	177,000	810,000	12,512,000	57,026,000
16	1,830,500	12,314,000	49,000	328,500	588,000	3,956,000	464,000	3,121,500	794,000	5,341,000	392,000	2,635,000	59,500	398,500	4,177,000	28,094,500
計	607,874,855	266,118,644	16,396,595	7,173,706	195,394,831	85,535,764	154,209,930	67,511,930	263,746,265	115,463,987	130,226,763	57,006,652	19,858,361	8,692,817	1,387,707,600	607,503,500

(注1) 昭和48年度の出資金 5,000,000円は、分担金である。

(注2) 昭和51年度から昭和53年度までの上段金額は収入調定額を示し、下段金額は翌年度返済額を示す。(実繰入額＝上段－下段)

(注3) 出資金合計額の 607,503,500円は、自己資本金(繰入資本金) 585,633,500円と資本剰余金(その他資本剰余金) 21,870,000円に分割して計上されている。

(注4) 市町村合併に伴う事業統合年度の平成16年度打ち切り決算(上半期分)まで表示している。

## (2) 砺波広域圏事務組合水道事業所

(単位：円)

年度	繰 出 金 ・ 出 資 金				合 計	
	砺 波 市		南 砺 市			
	繰出金	出資金	繰出金	出資金	繰出金	出資金
H 16	1,879,500	12,642,500	2,297,500	15,452,000	4,177,000	28,094,500
17	2,014,000	17,484,000	2,461,000	21,370,000	4,475,000	38,854,000
18	996,000	7,631,000	1,218,000	9,326,000	2,214,000	16,957,000
19	559,000	3,176,000	685,000	3,881,000	1,244,000	7,057,000
20	97,000	473,000	119,000	578,000	216,000	1,051,000
21	72,000	197,000	88,000	240,000	160,000	437,000
22	60,000	209,000	72,000	256,000	132,000	465,000
23	46,000	223,000	56,000	272,000	102,000	495,000
24	32,000	237,000	38,000	290,000	70,000	527,000
計	5,755,500	42,272,500	7,034,500	51,665,000	12,790,000	93,937,500

(注) 平成24年度に繰出対象債を繰上償還したことに伴い、平成25年度以降の繰出しは無い。

## 11 国庫(県)補助金

### (1) 砺波広域水道企業団

(単位：千円)

年 度	国庫補助金		(県) 補助金			
	事業補助	名 称	事業補助	名 称	单独補助	名 称
昭和 48 年度	11,661	水道広域化対策	1,166	水道広域化 (国×1/10)	0	—
昭和 49 年度	134,366	水道広域化対策	13,436	水道広域化 (国×1/10)	0	—
昭和 50 年度	230,966	水道広域化対策	23,096	水道広域化 (国×1/10)	0	—
昭和 51 年度	251,376	水道広域化対策	22,623	水道広域化 (国×1/10)	84,830	供給事業
昭和 52 年度	44,000	水道広域化対策	4,400	水道広域化 (国×1/10)	84,830	供給事業
昭和 53 年度	21,000	水道広域化対策	2,100	水道広域化 (国×1/10)	84,830	供給事業
昭和 54 年度	18,015	水道広域化対策	1,801	水道広域化 (国×1/10)	84,830	供給事業
昭和 55 年度	5,000	水道広域化対策	500	水道広域化 (国×1/10)	0	—
昭和 56 年度	2,004	水道広域化対策	200	水道広域化 (国×1/10)	0	—
昭和 57 年度	2,375	水道広域化対策	237	水道広域化 (国×1/10)	27,750	水源対策
昭和 58 年度	9,625	水道広域化対策	962	水道広域化 (国×1/10)	27,750	水源対策
昭和 59 年度	12,300	水道広域化対策	1,230	水道広域化 (国×1/10)	27,750	水源対策
昭和 60 年度	7,700	水道広域化対策	770	水道広域化 (国×1/10)	27,750	水源対策
平成 9 年度	5,541	水質検査施設整備	0	—	0	—
平成 10 年度	3,038	水質検査施設整備	0	—	0	—
	3,750	災害等対策緊急支援	0	—	0	—
合 計	762,717 (A)		72,521 (B)		450,320 (C)	

(参考) 県補助金合計 (B + C) = 522,841千円

補助金総合計 (A + B + C) = 1,285,558千円

### (2) 砺波広域圏事務組合水道事業所

(単位：千円)

年 度	国庫補助金		(県) 補助金			
	事業補助	名 称	事業補助	名 称	单独補助	名 称
平成 16 年度	10,820	水質検査施設整備	0	—	0	—
合 計	10,820		0		0	